



Informe semanal epidemiológico

Covid-19, Sonora 2023

Semana Epidemiológica (SE) 15
del 09 al 15 de abril de 2023

Informe Epidemiológico COVID-19, Sonora 2023

Durante el 2023 se tiene un registro de 4122 casos y 32 defunciones

Se mantiene media circulación viral de SARS-CoV-2 en Sonora

Durante toda la pandemia en Sonora, de 2020 al 2023* se han confirmado 203,372 casos y 10,355 defunciones. El año 2022 se tuvo un registro de 75,037 casos y 1,005 defunciones**

En la última semana del 09 al 15 de abril (SE 15 - 2023)

298

Casos de Covid-19

El 98% de los casos son leves de manejo ambulatorio

7

Hospitalizados

3

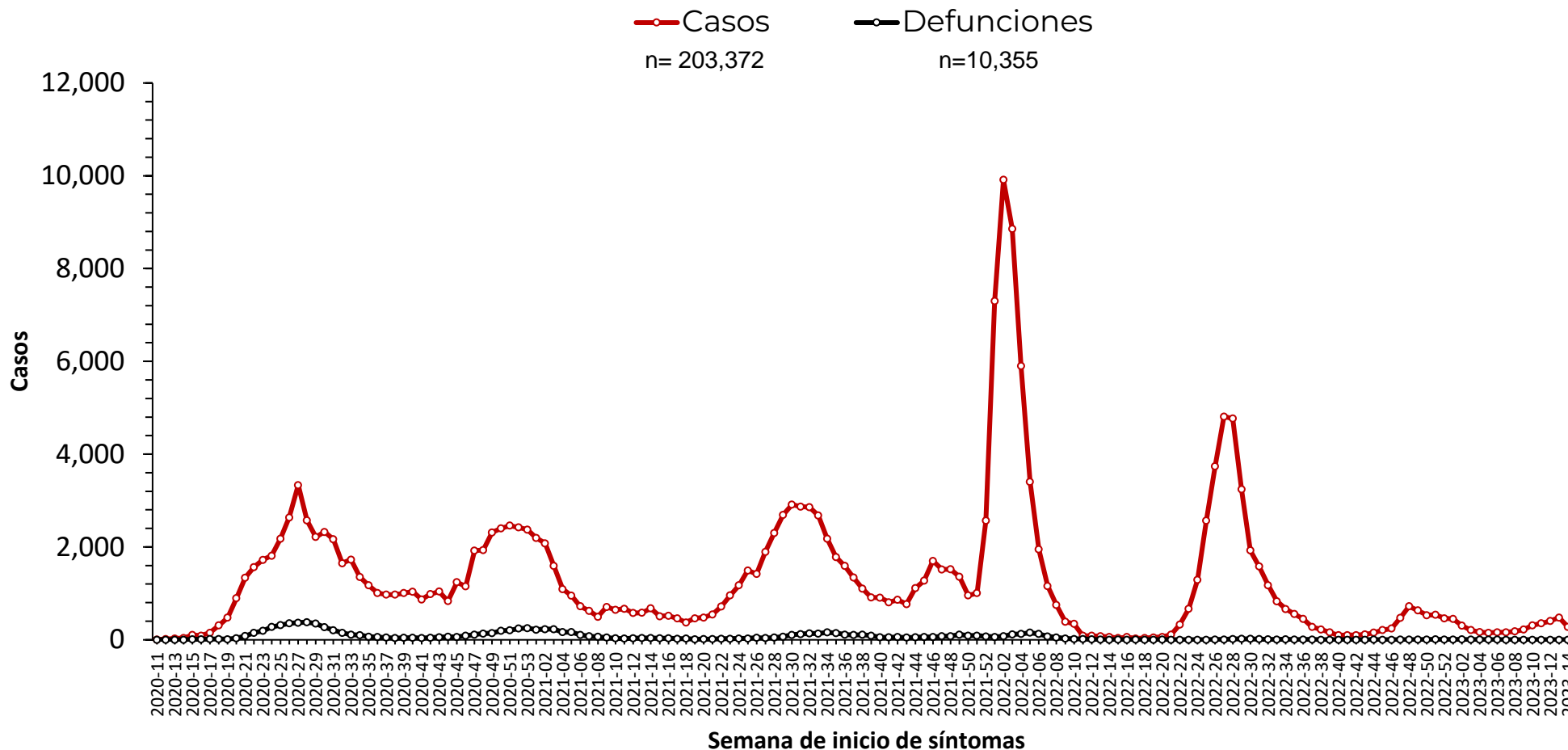
Defunciones

Las defunciones ocurrieron en 2 hombres y 1 mujer, cuyas edades oscilan entre los 38 y 81 años, residentes de los municipios de Navojoa, Carbó y San Luis Río Colorado; todos eran derechohabientes del IMSS. Dos no contaban con esquema de vacunación vs SARS-Co-2 y uno con esquema completo.

Las hospitalizaciones se registraron 5 hombres y 2 mujeres entre los 0 y 91 años de edad; derechohabientes del IMSS (5) y SSA (2). Al momento se reportan como casos graves (2), alta por mejoría (2), defunciones (2) y no grave (1); seis de ellos no cuentan con vacunación y uno cuenta con el esquema completo vs SARS-CoV-2.

Informe Epidemiológico COVID-19, Sonora 2023

Casos y defunciones por COVID-19 en Sonora, 2020-2023



En la última semana (SE-15) se presenta una incidencia

9.4

casos por cada 100 mil habitantes

Informe Epidemiológico COVID-19, Sonora 2023

Durante la última semana (SE 15) del al 09 al 15 de abril de 2023

298

Casos de COVID-19

3

Defunciones

98%

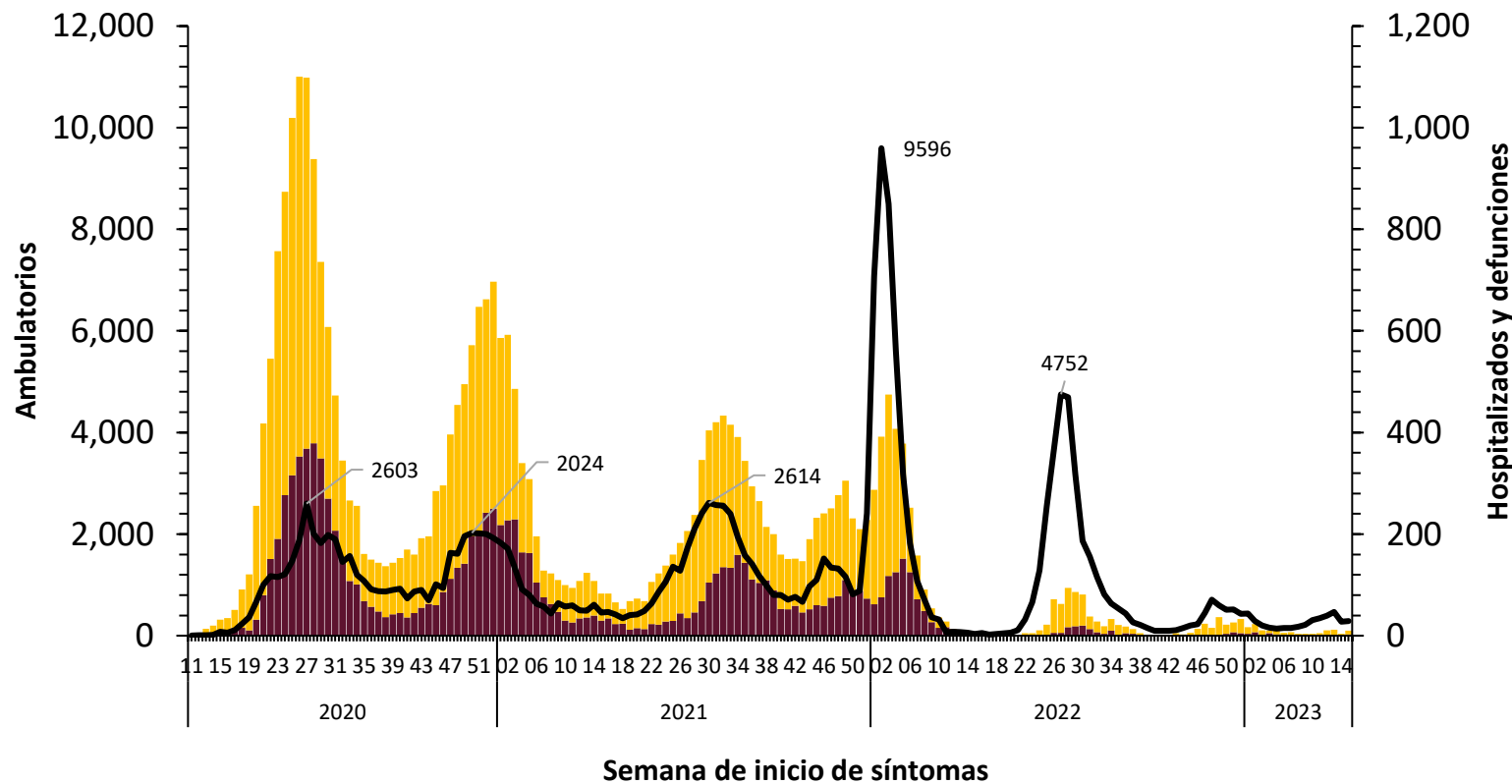
de los casos se clasificaron como casos leves de manejo ambulatorio

7

Hospitalizados

Casos ambulatorios, hospitalizados y defunciones por COVID-19 según semana de inicio de síntomas en Sonora, 2020-2023

Defunciones Hospitalizados Ambulatorios



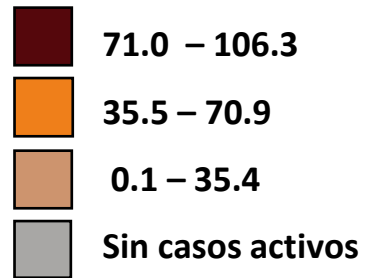
Informe Epidemiológico COVID-19, Sonora 2023

Municipios con casos activos*, 2023

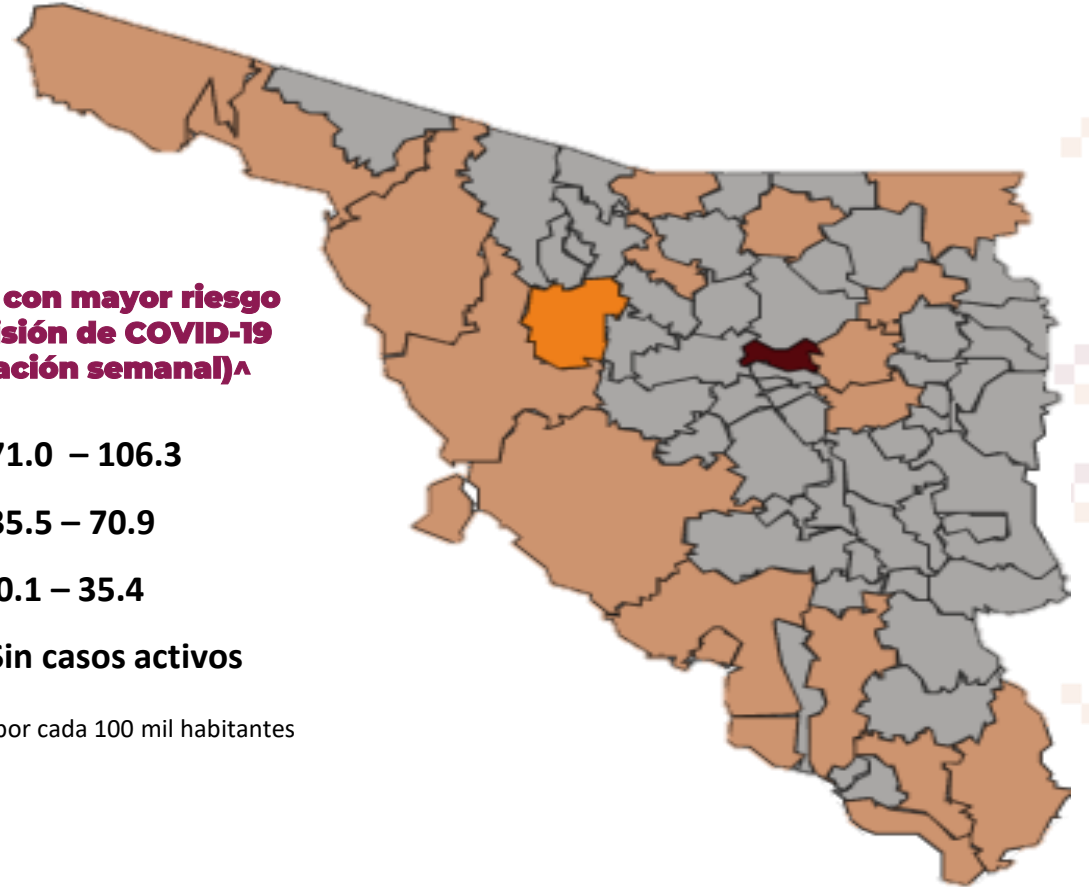
Municipio	Activos	I.A
Banámichi	2	106.3
Trincheras	1	54.9
Cajeme	103	21.2
Nacozari de García	3	20.6
Moctezuma	1	17.8
Nogales	42	16.1
Cumpas	1	14.2
Guaymas	25	14.1
Caborca	11	11.5
Pitiquito	1	9.6
Hermosillo	80	8.2
San Luis Río Colorado	16	7.5
Álamos	2	6.9
Empalme	4	6.4
San Ignacio Río Muerto	1	6.2
Navojoa	11	6.0
Agua Prieta	4	4.4
Magdalena	1	2.8
Cananea	1	2.5
Puerto Peñasco	1	1.3
Huatabampo	1	1.1
Total	312	0.2

*Personas que iniciaron síntomas, fueron confirmadas de COVID-19 en los últimos 14 días, están vivos y aún se encuentran en seguimiento

Municipios con mayor riesgo de transmisión de COVID-19 (Actualización semanal)^



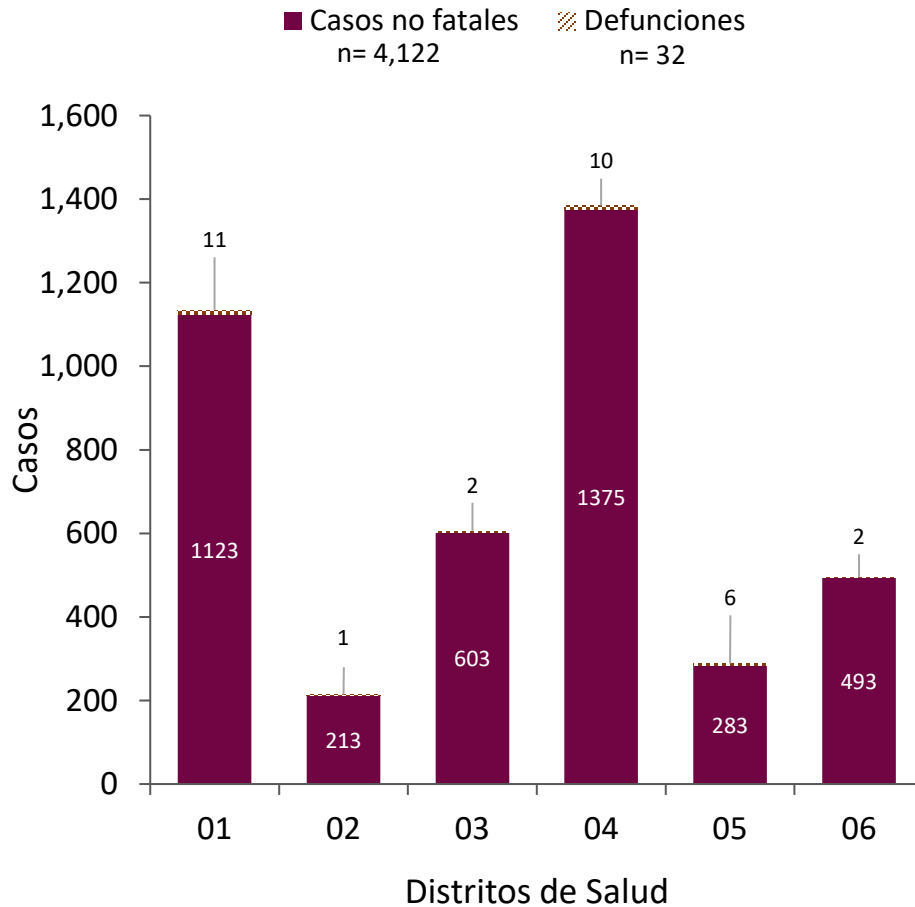
^Casos activos por cada 100 mil habitantes



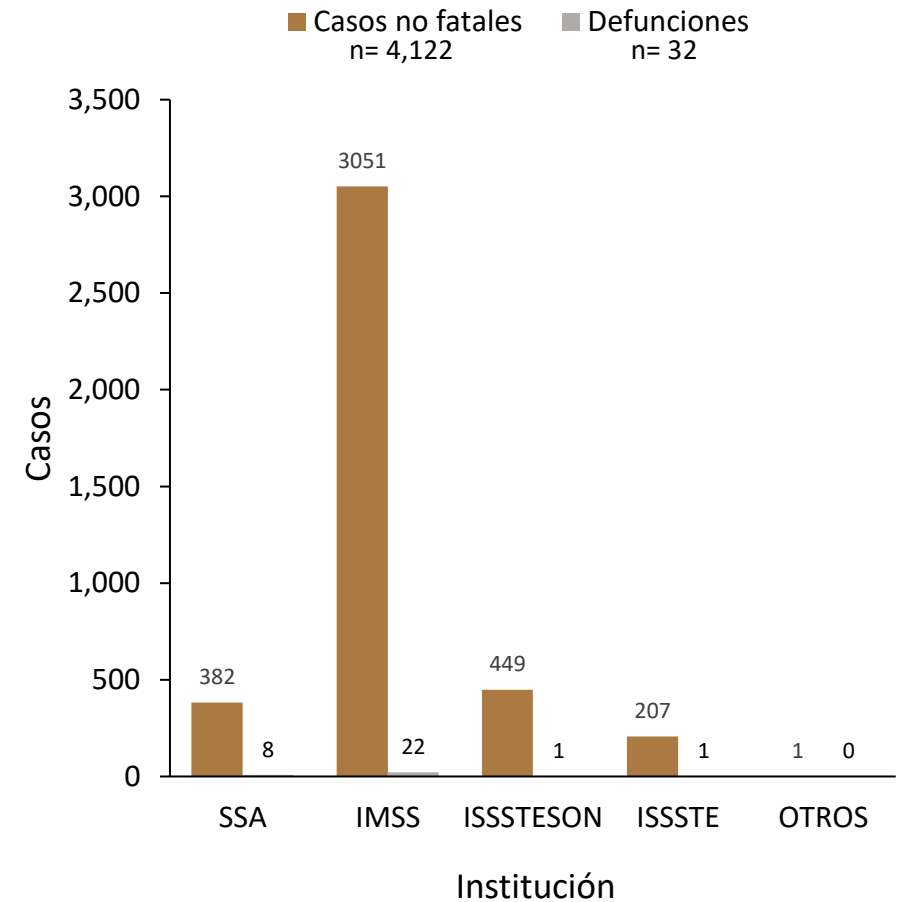
Los casos activos son aquellos que iniciaron síntomas durante los últimos 14 días, por lo tanto, son los que transmiten la enfermedad actualmente.
Durante la última semana los municipios que presentaron más casos activos son: Cajeme, Hermosillo y Nogales

Informe Epidemiológico COVID-19, Sonora 2023

Distribución de casos de COVID-19 por distrito de salud, Sonora 2023



Distribución de casos de COVID-19 por institución, Sonora 2023



La División de Distritos de Salud en Sonora corresponden a: 01 Hermosillo, 02 Caborca, 03 Santa Ana, 04 Cajeme, 05 Navojoa y 06 San Luis Río Colorado

• Durante la última semana el Distrito de Salud 04 fue el que concentró el mayor número de casos.

Distribución de casos por Distrito:

- DS 01: 85
- DS 02: 10
- DS 03: 43
- DS 04: 120
- DS 05: 15
- DS 06: 25

• De los casos registrados en esta semana el IMSS (226) concentró el mayor número de casos, ISSSTESON (34), SSA (28) e ISSSTE (10)

Informe Epidemiológico COVID-19, Sonora 2023

Durante el 2023

4,122

CASOS ACUMULADOS

63%

EN MUJERES

Casos de esta semana 15
(09 al 15 de abril 2023)

38%

HOMBRES

62%

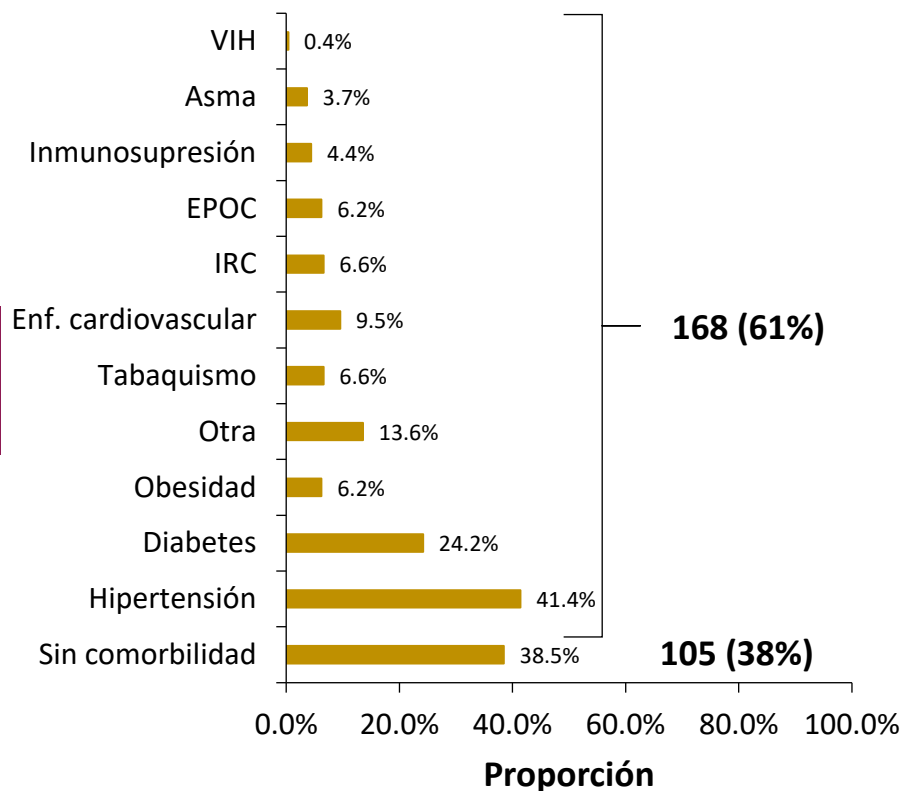
MUJERES

34%

CON COMORBILIDAD

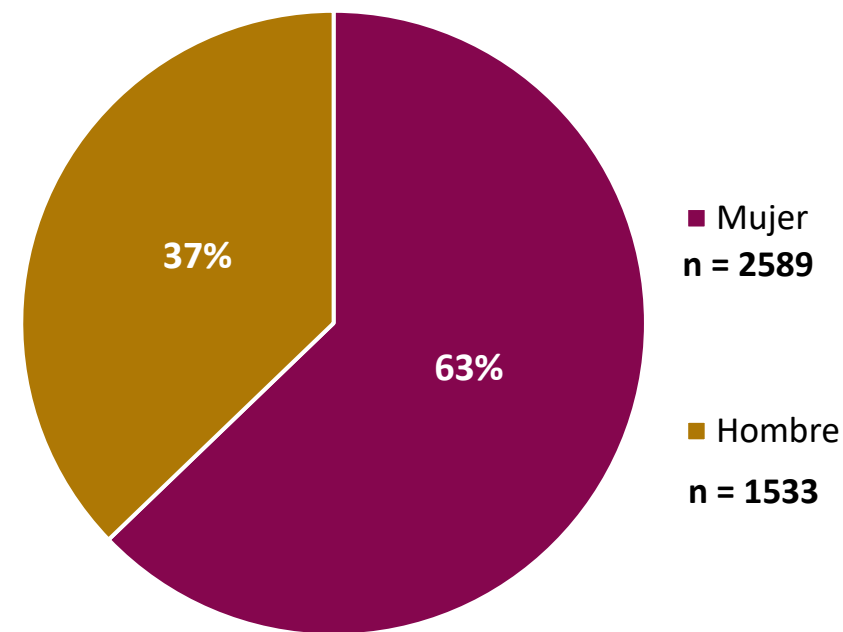
Comorbilidades en casos graves por COVID-19 en Sonora, temporada invernal 2022-2023

n = 273



Distribución de casos de COVID-19 por sexo, Sonora 2023

n = 4122



Informe Epidemiológico COVID-19, Sonora 2023

En las últimas semanas del 2022-2023

Los grupos de edad más afectados por incidencia son

30 a 34
45 a 49
90 >

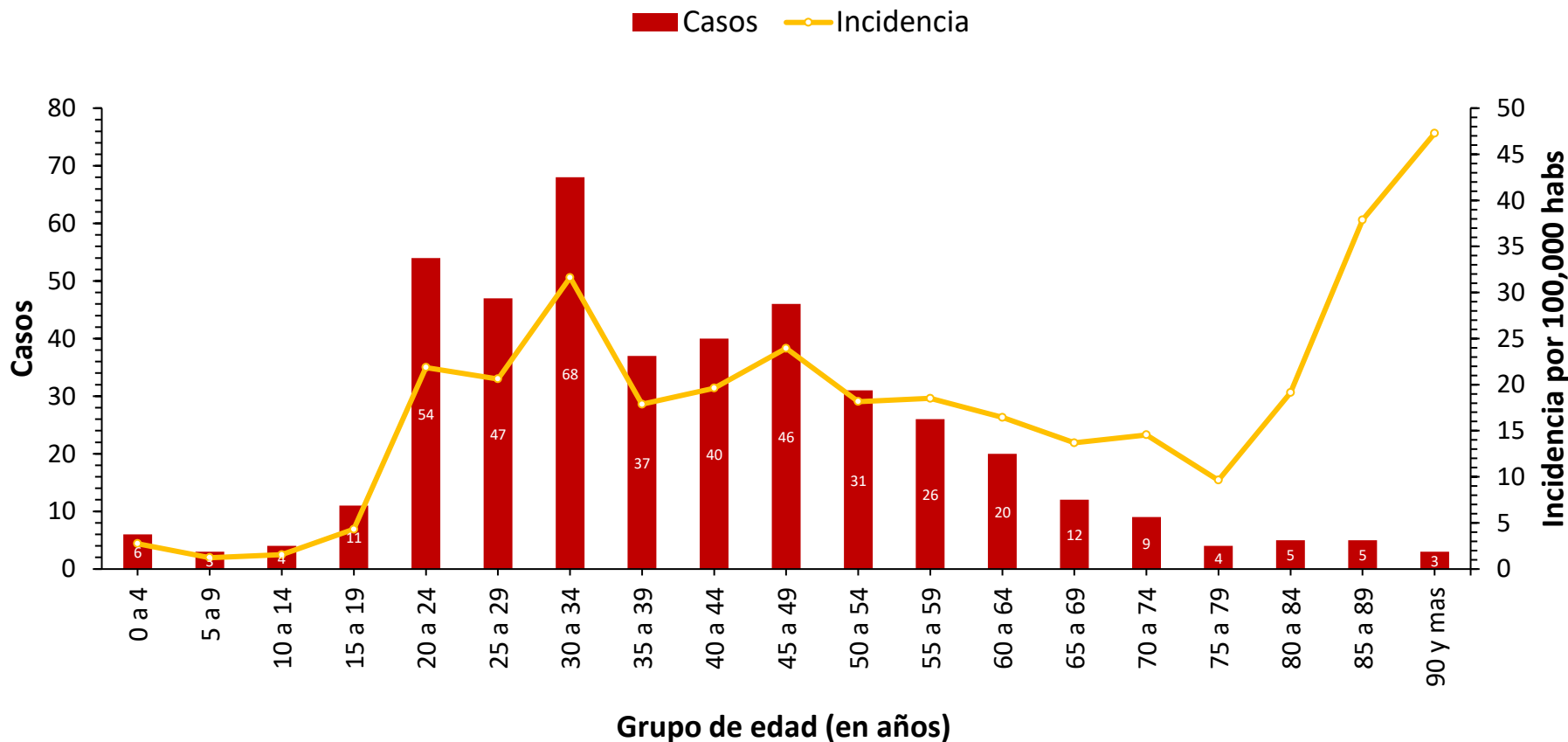
En las últimas semanas el rango de edad de personas afectadas

Edades registradas

0 a 91

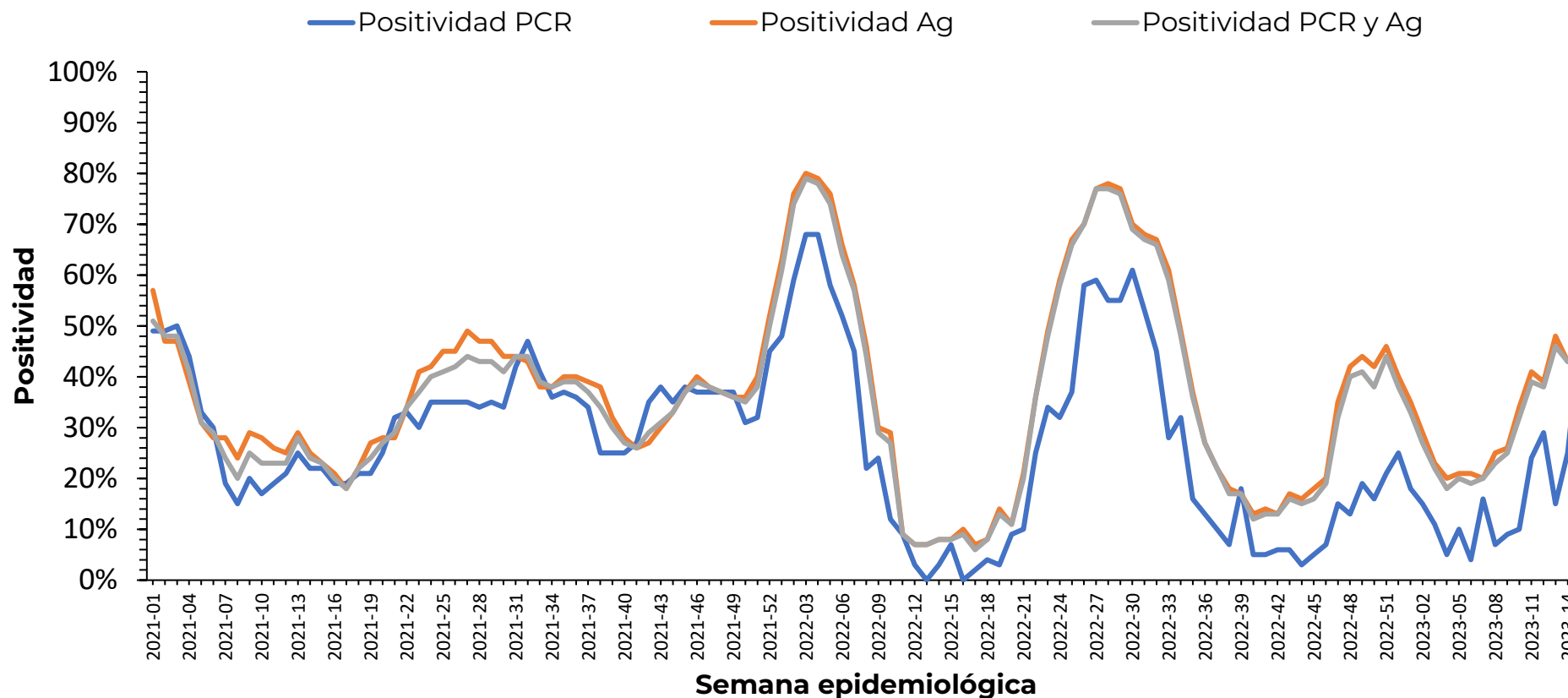
Años

Casos confirmados e incidencia por COVID-19 según grupo de edad en las últimas dos semanas, Sonora, 2023



Informe Epidemiológico COVID-19, Sonora 2023

Positividad de resultados de laboratorio y muestras confirmadas por RT-PCR y pruebas rápidas de antígeno por semana epidemiológica en todas las unidades, Sonora, 2021-2023



Última semana

44%

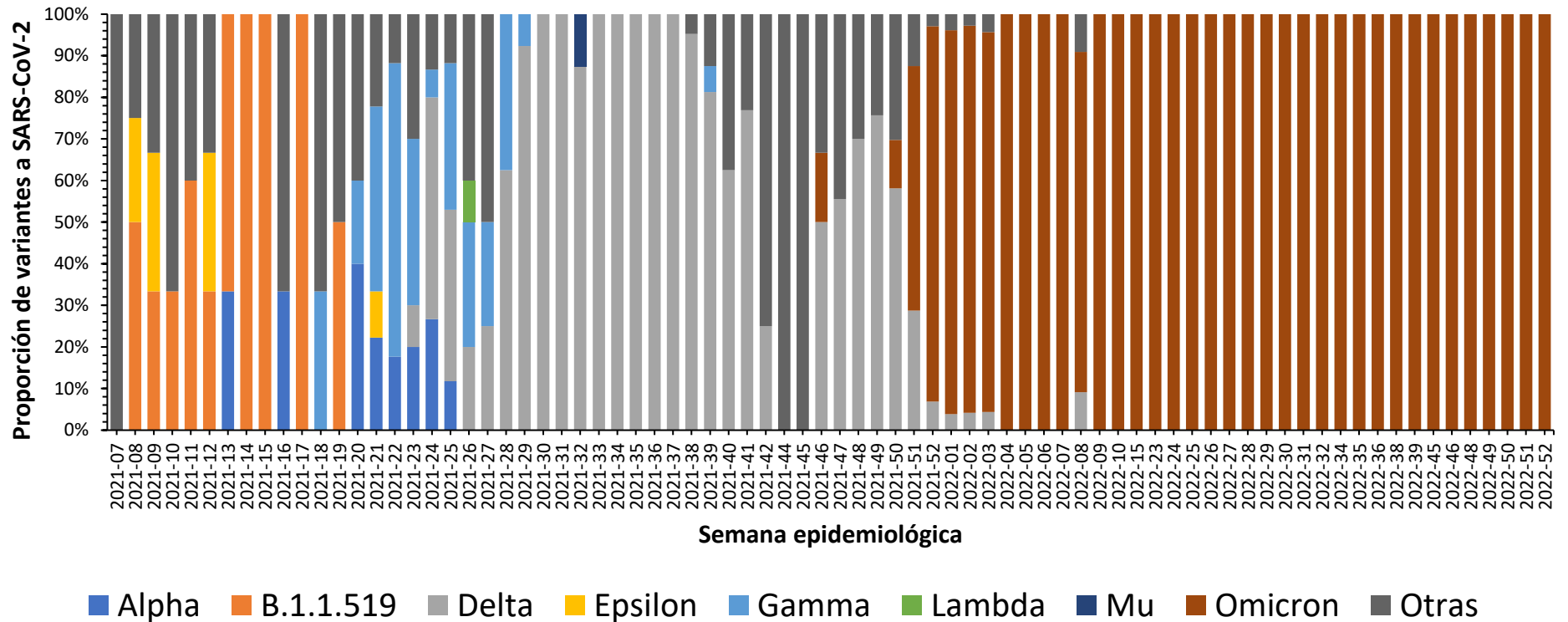
DE POSITIVIDAD,
MEDIA CIRCULACIÓN VIRAL

PRUEBAS POSITIVAS
POR CADA 100 REALIZADAS

Informe Epidemiológico COVID-19, Sonora 2023

Proporción de variantes a SARS-CoV-2 circulantes en Sonora por semana epidemiológica, 2021-2022

- Desde inicios del año 2021 se realiza la vigilancia genómica para detección de variantes de SARS-Cov-2 en Sonora
- Durante gran parte del año 2021 dominó la presencia de la variante Delta
- A partir de la SE 51 de 2021, en Sonora ha predominado la variante Ómicron



Nota: el salto entre semanas se debe a la falta de secuenciación genómica de variantes durante dichos períodos

Informe Epidemiológico COVID-19, Sonora 2023

98%

AVANCE EN VACUNACIÓN PARA
PREVENCIÓN
DE CASOS GRAVES DE COVID-19

Los grupos de edad que tienen
cobertura del 100%

50-59

60+

Avance de vacunación global. 2022*

Grupo de edad	Cobertura INE 80%
Mayores de 60	100
50 a 59 años	100
40 a 49 años	82
30 a 39 años	60
18 a 29 años	62
15 a 17 años	75
12 a 14 años	19
Total	98%

* Avance Vacunación 5 a 11 años: (194,388) 1^{ra} dosis (168,855),
2^{da} dosis (49,818)

- Inicio el 27 de junio 2022 en el municipio de Hermosillo
- Meta Estatal: 254,505 niñas y niños.

Distribución de casos y defunciones por Distrito de Salud y/o municipio, Sonora 2020-2023

Distrito de Salud	Municipio	Casos no fatales	Defunciones	Total de Casos	Incidencia Acumulada	Tasa de Mortalidad	Letalidad %
01	Aconchi	54	8	62	2049.6	264.5	12.9
	Arivechi	88	2	90	7009.3	155.8	2.2
	Bacadéhuachi	9	0	9	737.7	0.0	0.0
	Bacanora	37	1	38	4408.4	116.0	2.6
	Banámichi	136	6	142	7902.1	333.9	4.2
	Baviácora	210	12	222	6039.2	326.4	5.4
	Carbó	83	7	90	1696.5	132.0	7.8
	Cumpas	220	17	237	3508.5	251.7	7.2
	Divisaderos	9	1	10	1224.0	122.4	10.0
	Granados	51	3	54	4615.4	256.4	5.6
	Hermosillo	78457	3359	81816	8648.1	355.1	4.1
	Huásabas	22	1	23	2323.2	101.0	4.3
	Huépac	14	2	16	1466.5	183.3	12.5
	La Colorada	11	3	14	659.8	141.4	21.4
	Mazatán	40	3	43	3247.7	226.6	7.0
	Moctezuma	262	13	275	5092.6	240.7	4.7
	Nácori Chico	71	2	73	3361.0	92.1	2.7
	Nacozeni de G.	933	72	1005	7062.0	505.9	7.2
	Ónavas	9	0	9	1825.6	0.0	0.0
	Opodepe	7	3	10	339.1	101.7	30.0
	Rayón	19	7	26	1572.9	423.5	26.9
	Sahuaripa	397	15	412	6729.8	245.0	3.6
	San Felipe de J.	11	1	12	2672.6	222.7	8.3
	San Javier	13	0	13	1914.6	0.0	0.0
	San Miguel de H.	134	12	146	1449.9	119.2	8.2
	San Pedro de la C.	18	2	20	1213.6	121.4	10.0
	Soyopa	2	2	4	271.4	135.7	50.0
	Suaqui Grande	65	3	68	5564.6	245.5	4.4
Tepache	13	2	15	990.1	132.0	13.3	
Ures	343	24	367	3832.1	250.6	6.5	
Villa Hidalgo	13	9	22	1299.5	531.6	40.9	
Villa Pesqueira	25	1	26	2058.6	79.2	3.8	
02	Altar	207	16	223	2163.2	155.2	7.2
	Atil	66	0	66	10344.8	0.0	0.0
	Caborca	7439	289	7728	8383.9	313.5	3.7
	Oquitoa	6	1	7	1620.4	231.5	14.3
	Pitiquito	614	35	649	6388.4	344.5	5.4
	Sáric	106	5	111	6394.0	288.0	4.5
	Tubutama	48	0	48	3611.7	0.0	0.0

Distrito de Salud	Municipio	Casos no fatales	Defunciones	Total de Casos	Incidencia Acumulada	Tasa de Mortalidad	Letalidad %
03	Agua Prieta	2463	307	2770	3128.9	346.8	11.1
	Arizpe	54	7	61	2062.2	236.6	11.5
	Bacerac	28	6	34	2212.1	390.4	17.6
	Bacoachi	71	7	78	4493.1	403.2	9.0
	Bavispe	10	3	13	798.0	184.2	23.1
	Benjamín Hill	167	11	178	3190.0	197.1	6.2
	Cananea	4395	135	4530	11888.8	354.3	3.0
	Cucurpe	41	3	44	4127.6	281.4	6.8
	Fronteras	47	23	70	748.2	245.8	32.9
	Huachinera	8	2	10	708.7	141.7	20.0
	Imuris	185	31	216	1560.4	223.9	14.4
	Magdalena	1813	121	1934	5705.7	357.0	6.3
	Naco	59	18	77	1139.7	266.4	23.4
	Nogales	14034	710	14744	5816.5	280.1	4.8
	Santa Ana	1260	57	1317	7393.5	320.0	4.3
	Santa Cruz	7	0	7	344.7	0.0	0.0
	Trincheras	20	3	23	1304.6	170.2	13.0
04	Bácum	650	85	735	2951.8	341.4	11.6
	Cajeme	34671	1832	36503	7783.3	390.6	5.0
	Empalme	3906	219	4125	6803.5	361.2	5.3
	Guaymas	9088	591	9679	5659.1	345.5	6.1
	Quiriego	137	9	146	4679.5	288.5	6.2
	Rosario	175	19	194	3535.0	346.2	9.8
	San Ignacio Río M.	366	60	426	2717.4	382.7	14.1
05	Yécora	107	3	110	1722.2	47.0	2.7
	Álamos	1129	57	1186	4247.5	204.1	4.8
	Benito Juárez	992	82	1074	4504.5	343.9	7.6
	Etchojoa	1393	175	1568	2353.2	262.6	11.2
06	Huatabampo	3137	324	3461	3981.9	372.8	9.4
	Navojoa	8456	551	9007	5086.4	311.2	6.1
	Gral. Plutarco E. C.	711	33	744	4025.8	178.6	4.4
	Puerto Peñasco	2209	126	2335	3230.5	174.3	5.4
San Luis Río C.	10966	806	11772	5687.5	389.4	6.8	
Total		193017	10355	203372	6614.3	336.8	5.1

Directorio

Dr. José Luis Alomía Zegarra
Secretario de Salud

Dra. Gabriela del Carmen Nucamendi
Subsecretaria de Salud

Dr. Jorge Laureano Eugenio
Director General de Promoción a la Salud y Prevención de Enfermedades (DGPROSPE)

Dr. Universo Ortiz Arballo
Director de Epidemiología

Dr. Víctor Abel Coronado Félix
Subdirector de Epidemiología