



Informe semanal epidemiológico Covid-19, Sonora 2023

Semana Epidemiológica (SE) 26, del 25 de junio al 01 de julio 2023



Informe Epidemiológico COVID-19, Sonora 2023

Durante el 2023 se tiene un registro de 6498 casos y 43 defunciones

Se mantiene baja circulación viral de SARS-CoV-2 en Sonora

Durante toda la pandemia en Sonora, de 2020 al 2023* se han confirmado 205,749 casos y 10,366 defunciones. En el año 2022 se tuvo un registro de 75,037 casos y 1,005 defunciones**

En la última semana, del 25 de junio al 01 de julio (SE 26 - 2023)

10

0

0

Casos de Covid-19

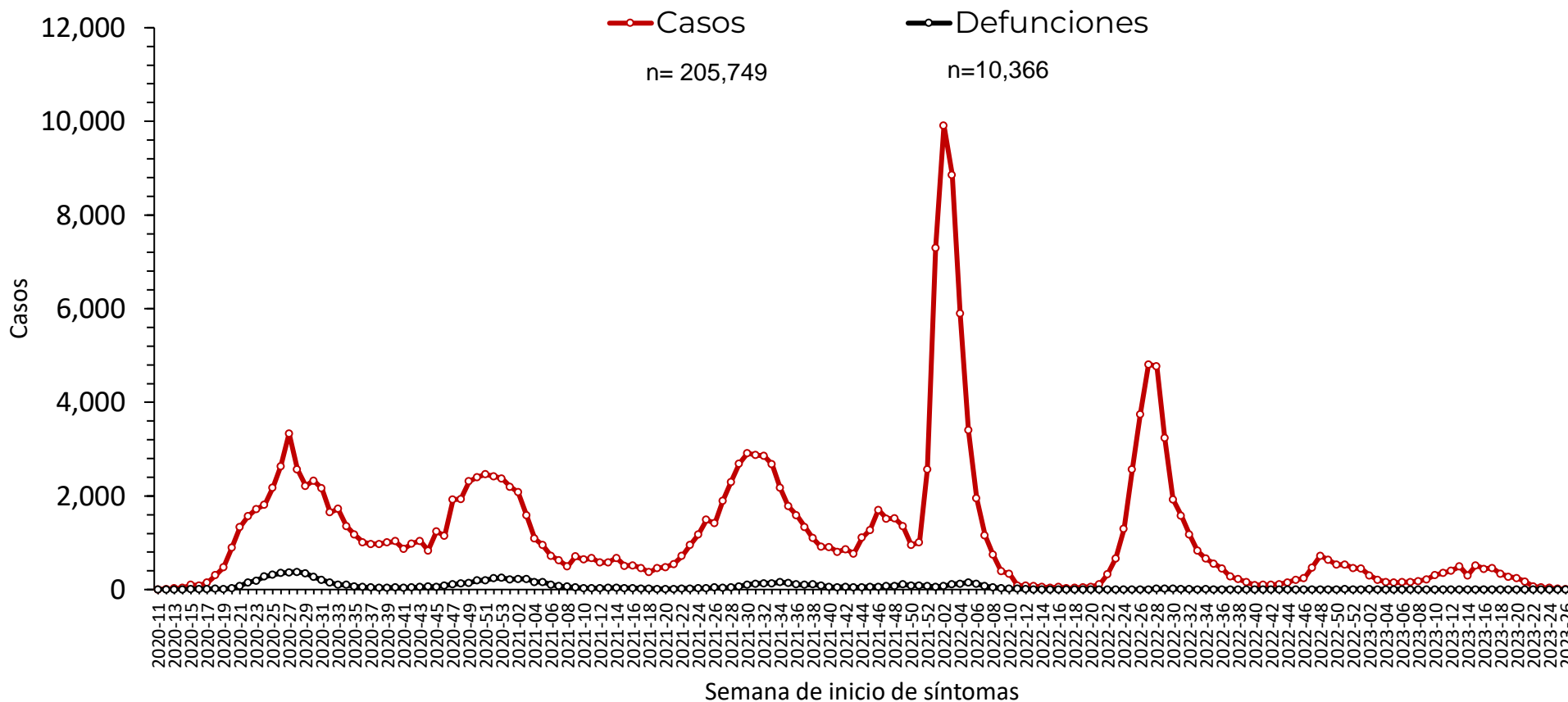
Hospitalizados

Defunciones

El 100% de los casos son
leves de manejo
ambulatorio

Informe Epidemiológico COVID-19, Sonora 2023

Casos y defunciones por COVID-19 en Sonora, 2020-2023



En la última semana (SE-26) se presenta una incidencia

0.3

casos por cada 100 mil habitantes

Informe Epidemiológico COVID-19, Sonora 2023

Durante la última semana (SE 26) del 25 de junio al 01 de julio de 2023

10

Casos de COVID-19

0

Defunciones

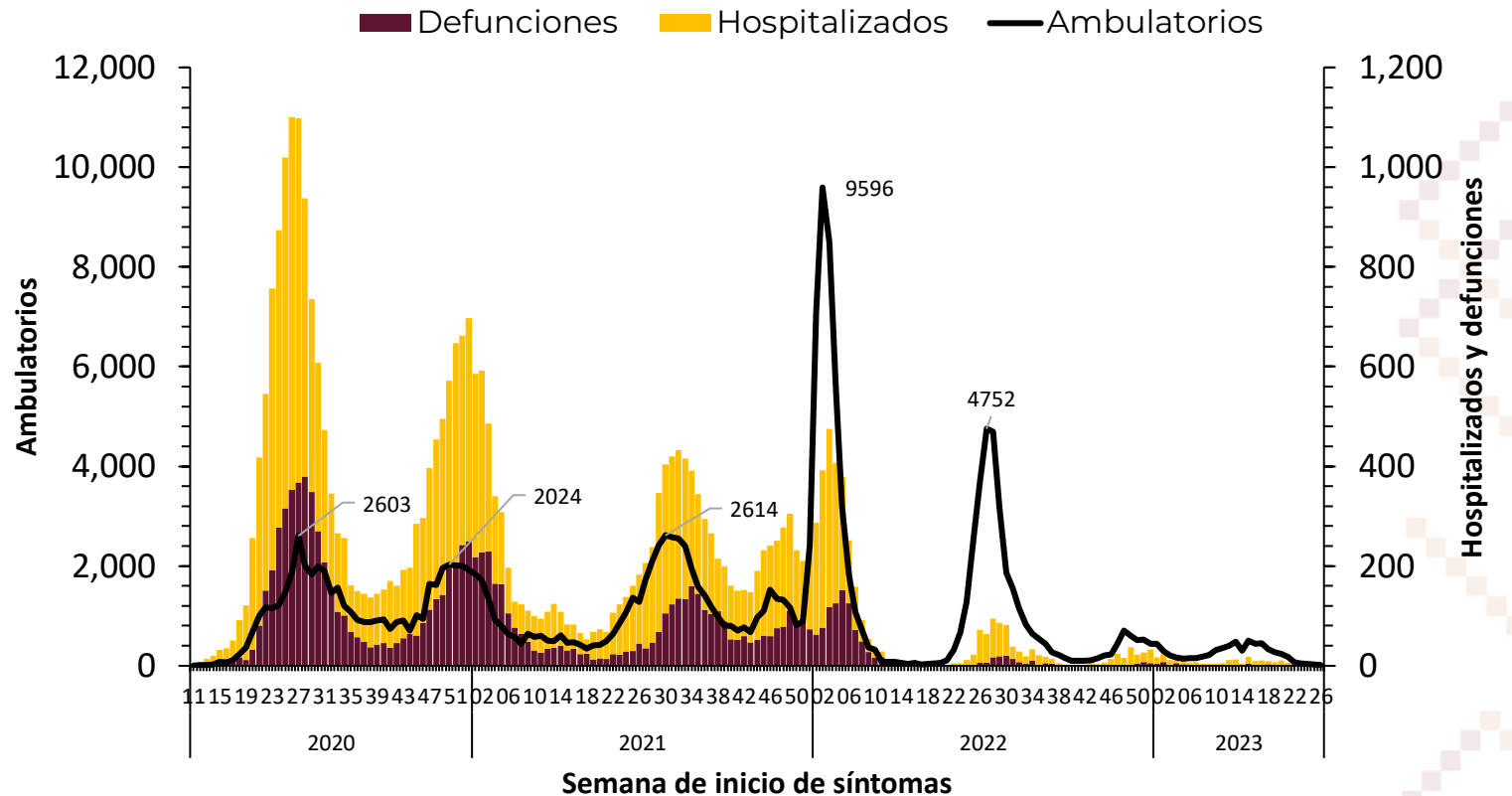
100%

de los casos se clasificaron como casos leves de manejo ambulatorio

0

Hospitalizados

Casos ambulatorios, hospitalizados y defunciones por COVID-19 según semana de inicio de síntomas en Sonora, 2020-2023



Informe Epidemiológico COVID-19, Sonora 2023

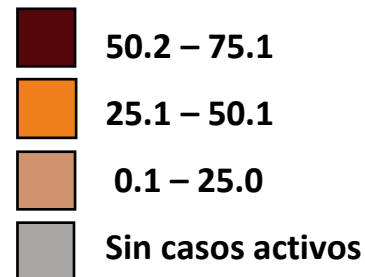
Municipios con casos activos*, 2023

Municipio	Activos	I.A**
Arivechi	1	75.1
Pitiquito	2	19.3
Empalme	1	1.6
Huatabampo	1	1.1
San Luis Rio Colorado	2	0.9
Guaymas	1	0.6
Navojoa	1	0.5
Cajeme	2	0.4
Hermosillo	3	0.3
Total	14	0.4

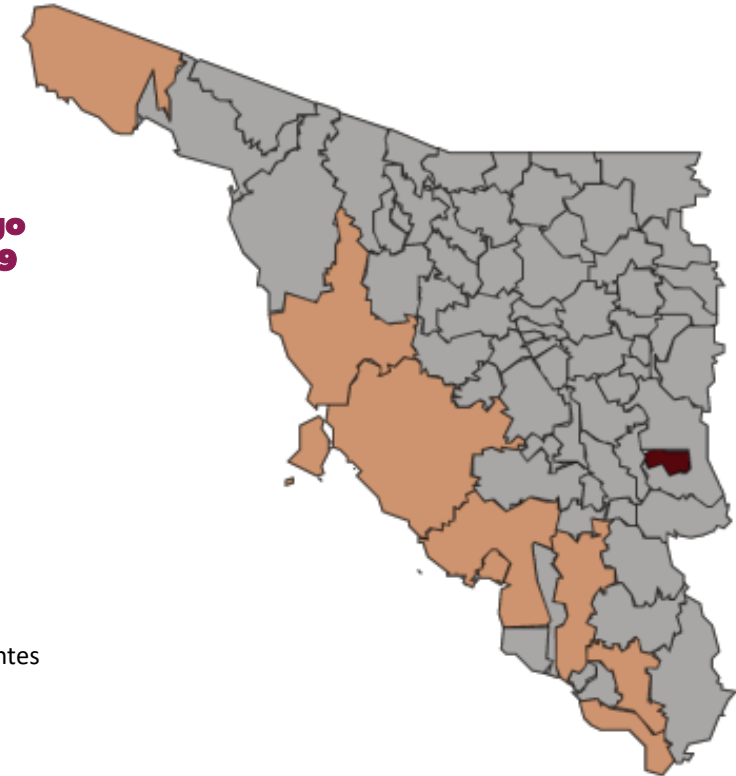
*Personas que iniciaron síntomas, fueron confirmadas de COVID-19 en los últimos 14 días, están vivos y aún se encuentran en seguimiento.

**I.A: incidencia acumulada por 100 mil habitantes

Municipios con mayor riesgo de transmisión de COVID-19 (Actualización semanal)^



^Casos activos por cada 100 mil habitantes



Los casos activos son aquellos que iniciaron síntomas durante los últimos 14 días, por lo tanto, son los que transmiten la enfermedad actualmente. Durante la última semana los municipios que presentaron más casos activos son: Hermosillo, Cajeme, Pitiquito y San Luis Río Colorado

Informe Epidemiológico COVID-19, Sonora 2023

La División de Distritos de Salud en Sonora corresponden a:

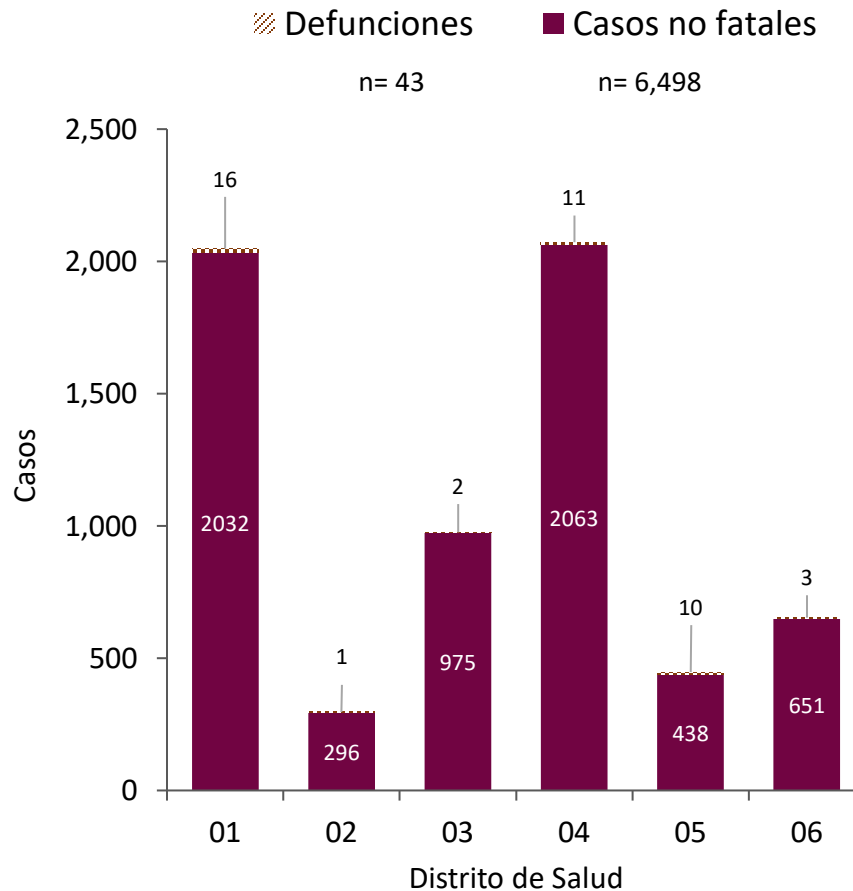
01 Hermosillo, 02 Caborca, 03 Santa Ana, 04 Cajeme, 05 Navojoa y 06 San Luis Río Colorado.

• Durante la última semana el Distrito de Salud 04 fue el que concentró el mayor número de casos. Distribución de casos por Distrito:

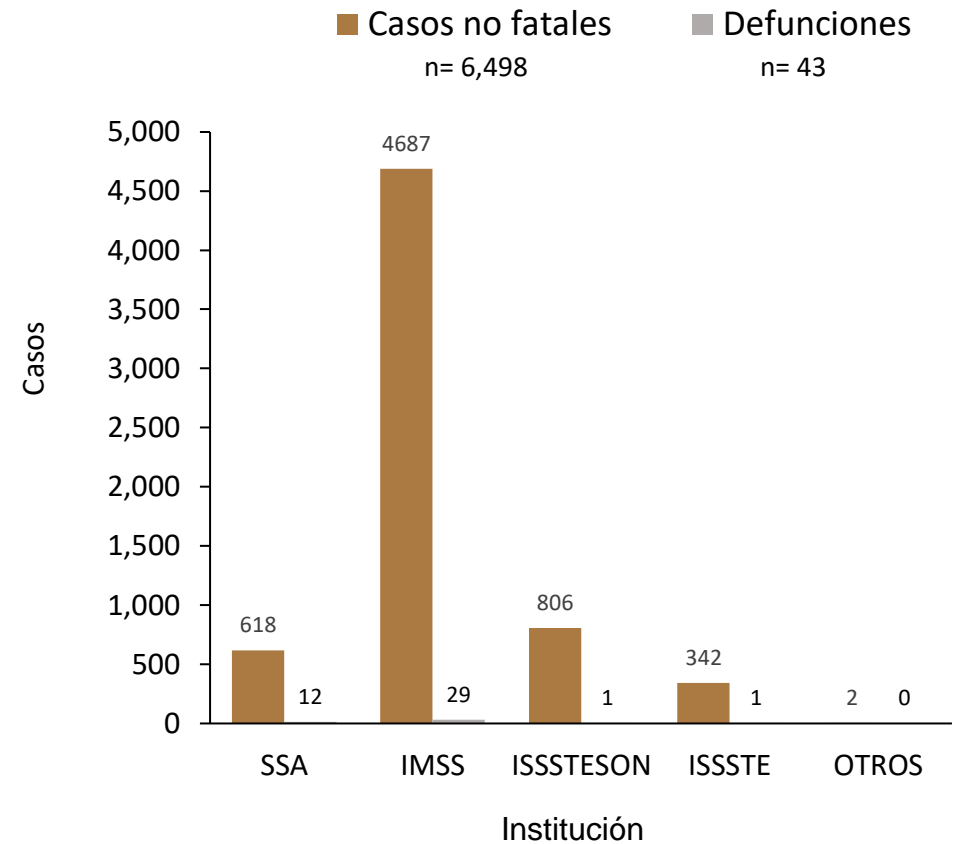
- DS 01: 2
- DS 02: 2
- DS 03: 0
- DS 04: 3
- DS 05: 1
- DS 06: 2

• De los casos registrados en esta semana el IMSS (5) concentró el mayor número de casos, SSA (3) e ISSSTESON (2).

Distribución de casos de COVID-19 por Distrito de Salud, Sonora 2023



Distribución de casos de COVID-19 por institución, Sonora 2023



Informe Epidemiológico COVID-19, Sonora 2023

Durante el 2023

6,489
CASOS ACUMULADOS

63%
EN MUJERES

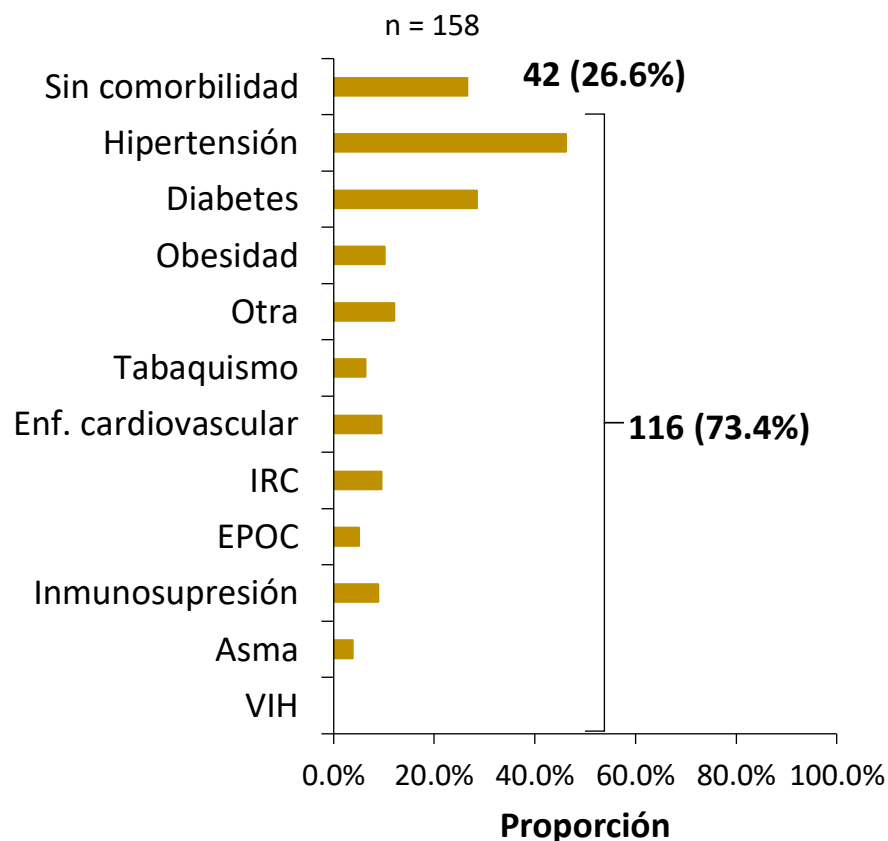
Casos de esta semana 26
(25 de junio al 01 de julio 2023)

60%
HOMBRES

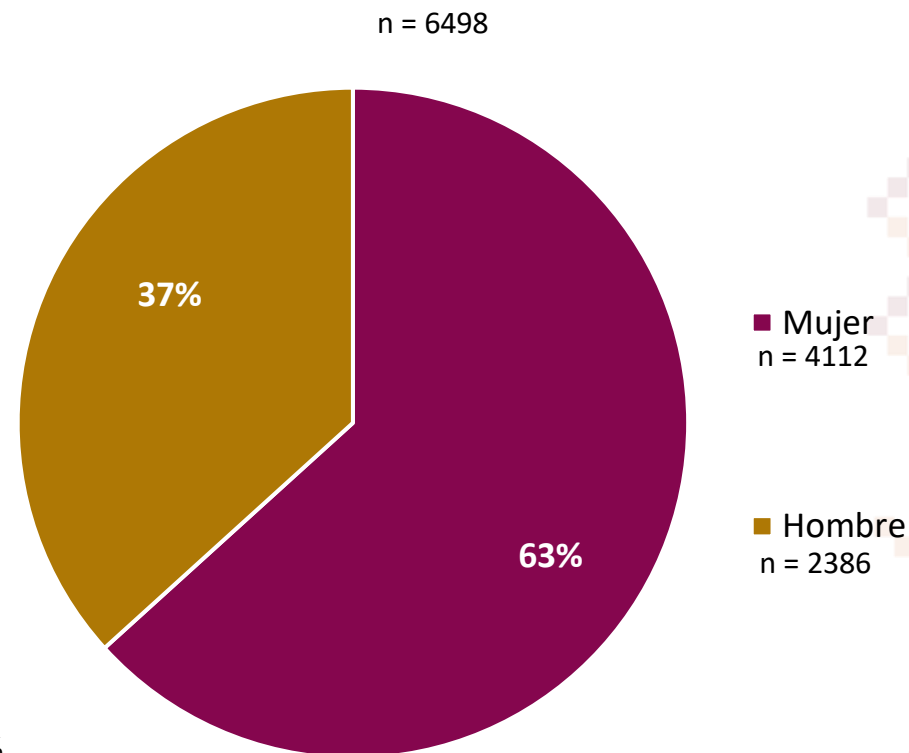
40%
MUJERES

50%
CON COMORBILIDAD

Comorbilidades en casos graves por COVID-19 en Sonora, 2023



Distribución de casos de COVID-19 por sexo, Sonora 2023



Informe Epidemiológico COVID-19, Sonora 2023

En las últimas semanas del 2022-2023

Los grupos de edad más afectados por incidencia son

20 a 29
35 a 39
45 a 64

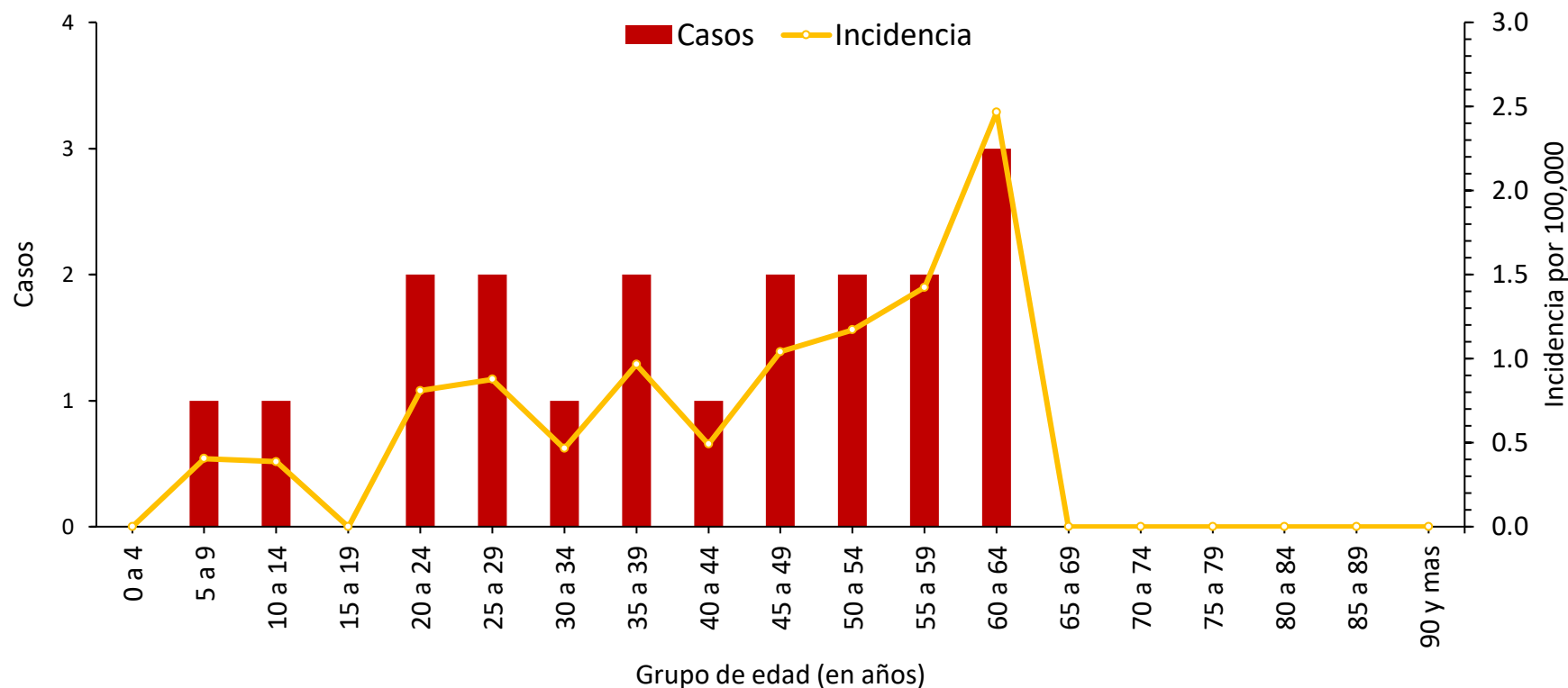
En las últimas semanas el rango de edad de personas afectadas

Edades registradas

8 a 60

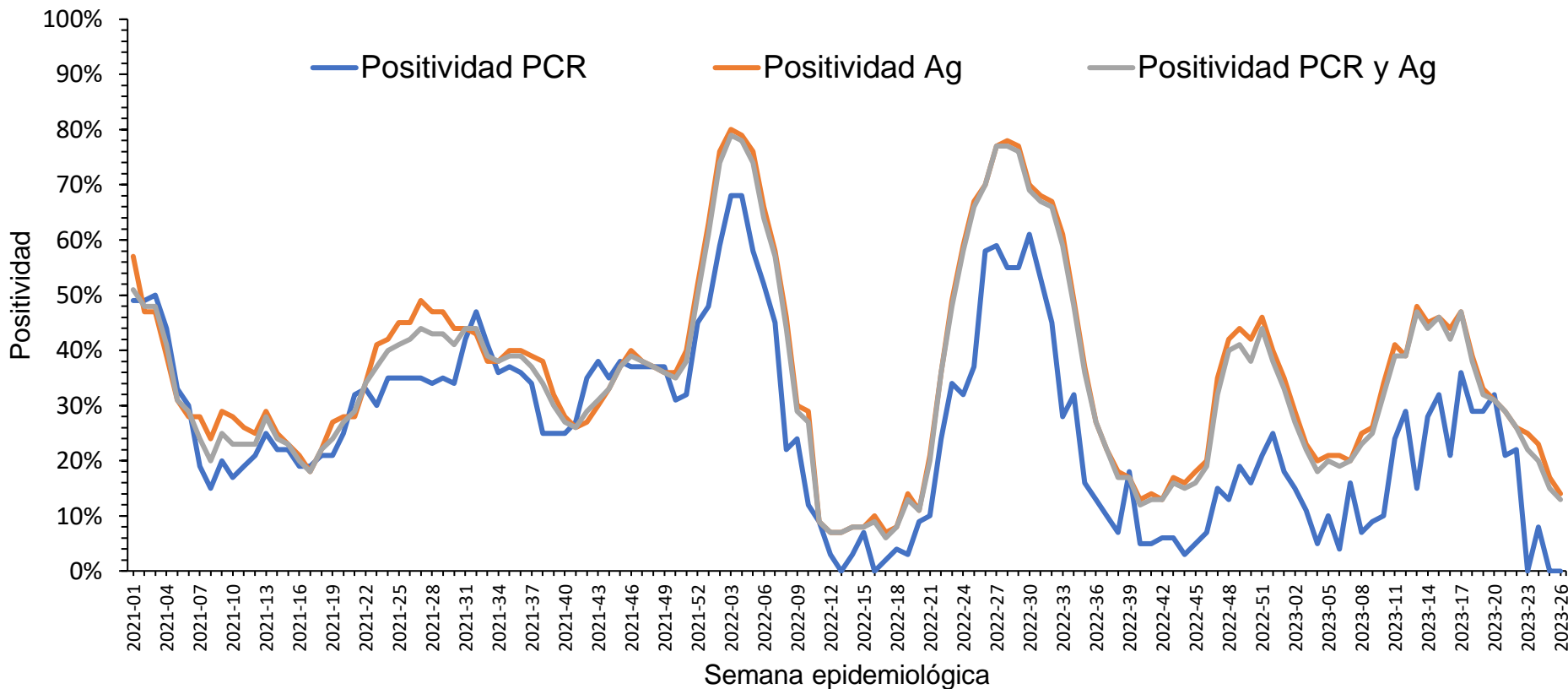
Años

Casos confirmados e incidencia por COVID-19 según grupo de edad en las últimas dos semanas, Sonora, 2023



Informe Epidemiológico COVID-19, Sonora 2023

Positividad de resultados de laboratorio y muestras confirmadas por RT-PCR y pruebas rápidas de antígeno por semana epidemiológica en todas las unidades, Sonora, 2021-2023



Última semana

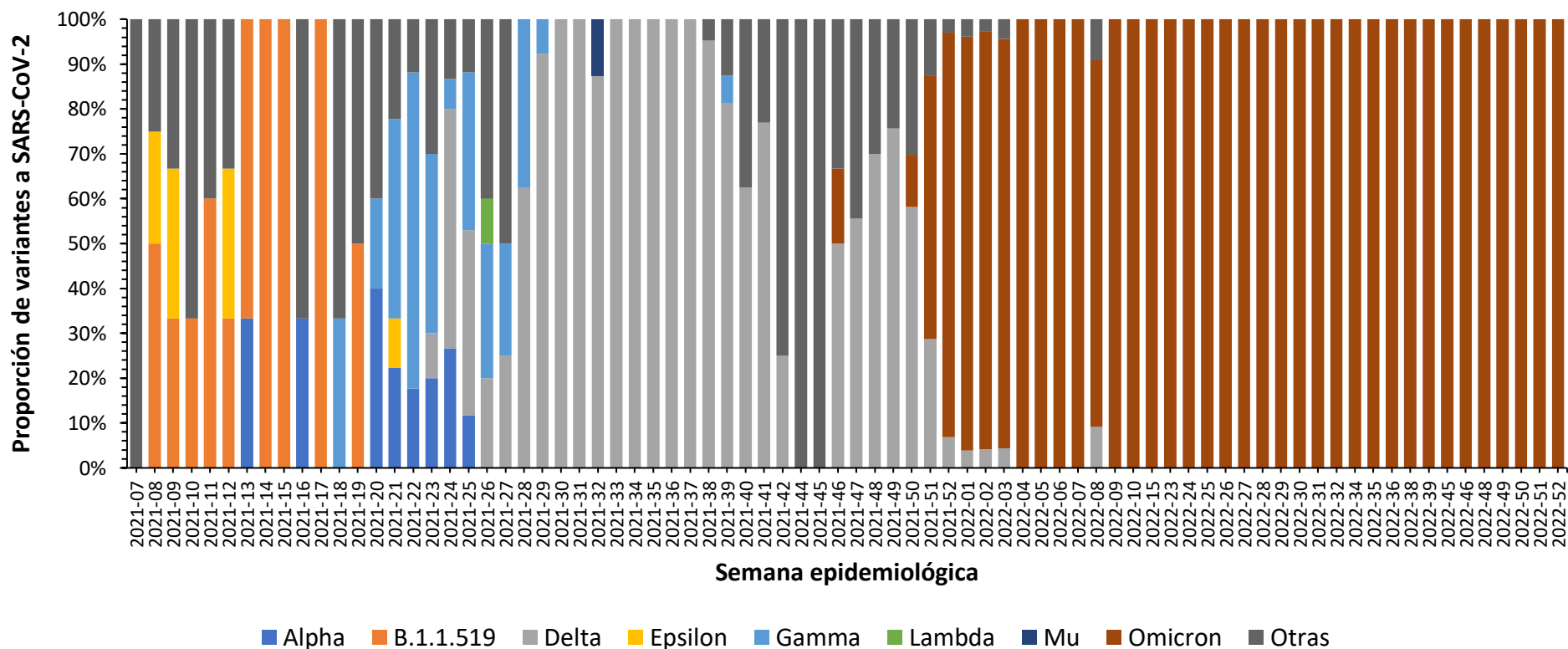
13%

De positividad,
BAJA circulación viral

PRUEBAS POSITIVAS
POR CADA 100 REALIZADAS

Informe Epidemiológico COVID-19, Sonora 2023

Proporción de variantes a SARS-CoV-2 circulantes en Sonora por semana epidemiológica, 2021-2022



Nota: el salto entre semanas se debe a la falta de secuenciación genómica de variantes durante dichos períodos

- Desde inicios del año 2021 se realiza la vigilancia genómica para detección de variantes de SARS-Cov-2 en Sonora
- Durante gran parte del año 2021 dominó la presencia de la variante Delta
- A partir de la SE 51 de 2021, en Sonora ha predominado la variante Ómicron

Informe Epidemiológico COVID-19, Sonora 2023

98%

AVANCE EN VACUNACIÓN PARA PREVENCIÓN DE CASOS GRAVES DE COVID-19

Los grupos de edad que tienen cobertura del 100%

50-59

60+

Avance de vacunación global. 2022*

Grupo de edad	Cobertura INE 80%
Mayores de 60	100
50 a 59 años	100
40 a 49 años	82
30 a 39 años	60
18 a 29 años	62
15 a 17 años	75
12 a 14 años	19
Total	98%

* Avance Vacunación 5 a 11 años: (194,388) 1^{ra} dosis (168,855), 2^{da} dosis (49,818)

- Inicio el 27 de junio 2022 en el municipio de Hermosillo
- Meta Estatal: 254,505 niñas y niños.

Distribución de casos y defunciones por Distrito de Salud y/o municipio, Sonora 2020-2023

Distrito de Salud	Municipio	Casos no fatales	Defunciones	Total de Casos	Incidencia Acumulada	Tasa de Mortalidad	Letalidad %	Distrito de Salud	Municipio	Casos no fatales	Defunciones	Total de Casos	Incidencia Acumulada	Tasa de Mortalidad	Letalidad %
1	Aconchi	57	8	65	2148.8	264.5	12.3	3	Agua Prieta	2476	307	2783	3143.6	346.8	11.0
	Arivechi	89	2	91	7087.2	155.8	2.2		Arizpe	54	7	61	2062.2	236.6	11.5
	Bacadéhuachi	9	0	9	737.7	0.0	0.0		Bacerac	29	6	35	2277.2	390.4	17.1
	Bacanora	37	1	38	4408.4	116.0	2.6		Bacoachi	71	7	78	4493.1	403.2	9.0
	Banámichi	144	6	150	8347.2	333.9	4.0		Bavispe	10	3	13	798.0	184.2	23.1
	Baviácora	212	12	224	6093.6	326.4	5.4		Benjamín Hill	167	11	178	3190.0	197.1	6.2
	Carbó	83	7	90	1696.5	132.0	7.8		Cananea	4398	135	4533	11896.7	354.3	3.0
	Cumpas	220	17	237	3508.5	251.7	7.2		Cururpe	41	3	44	4127.6	281.4	6.8
	Divisaderos	9	1	10	1224.0	122.4	10.0		Fronteras	47	23	70	748.2	245.8	32.9
	Granados	51	3	54	4615.4	256.4	5.6		Huachinera	8	2	10	708.7	141.7	20.0
	Hermosillo	79333	3364	82697	8741.3	355.6	4.1		Imuris	187	31	218	1574.8	223.9	14.2
	Huásabas	22	1	23	2323.2	101.0	4.3		Magdalena	1821	121	1942	5729.3	357.0	6.2
	Huépac	14	2	16	1466.5	183.3	12.5		Naco	59	18	77	1139.7	266.4	23.4
	La Colorada	11	3	14	659.8	141.4	21.4		Nogales	14375	710	15085	5951.0	280.1	4.7
	Mazatán	40	3	43	3247.7	226.6	7.0		Santa Ana	1264	57	1321	7415.9	320.0	4.3
	Moctezuma	262	13	275	5092.6	240.7	4.7		Santa Cruz	7	0	7	344.7	0.0	0.0
	Nácori Chico	71	2	73	3361.0	92.1	2.7		Trincheras	20	3	23	1304.6	170.2	13.0
	Nacoziari de G.	935	72	1007	7076.1	505.9	7.1		Bácum	651	85	736	2955.8	341.4	11.5
	Ónavas	9	0	9	1825.6	0.0	0.0		Cajeme	35185	1832	37017	7892.9	390.6	4.9
	Opodepe	7	3	10	339.1	101.7	30.0		Empalme	3949	219	4168	6874.4	361.2	5.3
	Rayón	19	7	26	1572.9	423.5	26.9		Guaymas	9219	592	9811	5736.3	346.1	6.0
	Sahuaripa	397	15	412	6729.8	245.0	3.6		Quiriego	137	9	146	4679.5	288.5	6.2
	San Felipe de J.	12	1	13	2895.3	222.7	7.7		Rosario	175	19	194	3535.0	346.2	9.8
	San Javier	13	0	13	1914.6	0.0	0.0		San Ignacio Río M.	366	60	426	2717.4	382.7	14.1
	San Miguel de H.	142	12	154	1529.3	119.2	7.8		Yécora	107	3	110	1722.2	47.0	2.7
	San Pedro de la C.	18	2	20	1213.6	121.4	10.0		Álamos	1135	57	1192	4269.0	204.1	4.8
	Soyopa	3	2	5	339.2	135.7	40.0		Benito Juárez	992	82	1074	4504.5	343.9	7.6
	Suaqui Grande	65	3	68	5564.6	245.5	4.4		Etchojoa	1399	176	1575	2363.7	264.1	11.2
	Tepache	13	2	15	990.1	132.0	13.3		Huatabampo	3150	325	3475	3998.0	373.9	9.4
	Ures	349	24	373	3894.7	250.6	6.4		Navojoa	8586	553	9139	5161.0	312.3	6.1
Villa Hidalgo	13	9	22	1299.5	531.6	40.9	6	Gral. Plutarco E. C.	711	33	744	4025.8	178.6	4.4	
Villa Pesqueira	26	1	27	2137.8	79.2	3.7	6	Puerto Peñasco	2218	126	2344	3243.0	174.3	5.4	
2	Altar	210	16	226	2192.3	155.2	7.1	6	San Luis Río C.	11115	807	11922	5759.9	389.9	6.8
	Atil	66	0	66	10344.8	0.0	0.0	Total	195383	10366	205749	6691.6	337.1	5.0	
	Caborca	7513	289	7802	8464.2	313.5	3.7								
	Oquitoa	6	1	7	1620.4	231.5	14.3								
	Pitiquito	620	35	655	6447.5	344.5	5.3								
Sáric	106	5	111	6394.0	288.0	4.5									
Tubutama	48	0	48	3611.7	0.0	0.0									

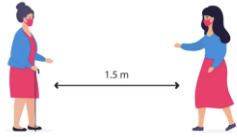
Medidas de prevención COVID-19



**Uso de
cubrebocas**



**Lavado de
manos**



**Sana
distancia**



**Estornudo de
etiqueta**



**Espacios
ventilados**



Vacunación



**Sitios de
información
confiable**

Directorio

Dr. José Luis Alomía Zegarra
Secretario de Salud

Dra. Gabriela del Carmen Nucamendi
Subsecretaria de Salud

Dr. Jorge Laureano Eugenio
Director General de Promoción a la Salud y Prevención de Enfermedades

Dr. Universo Ortiz Arballo
Director de Epidemiología

Dr. Víctor Abel Coronado Félix
Subdirector de Epidemiología