



# INFORME epidemiológico Covid-19, Sonora 2022

Semana Epidemiológica (SE) 21 del 22 al 28 de mayo 2022)

Publicado 30 de mayo de 2022

# Informe Epidemiológico COVID-19, Sonora 2022

Durante el 2022 se tiene un registro de de **40,528** casos y **852** defunciones

Se mantiene la baja circulación viral de **SARS-COV-2** en Sonora

Durante toda la pandemia en Sonora, de 2020 al 2022\* se han confirmado **165,112\*\*** casos y **10,131** defunciones

En la última semana del 15 al 21 de mayo (SE 21 - 2022)

**47**

**0**

**0**

Casos de Covid-19

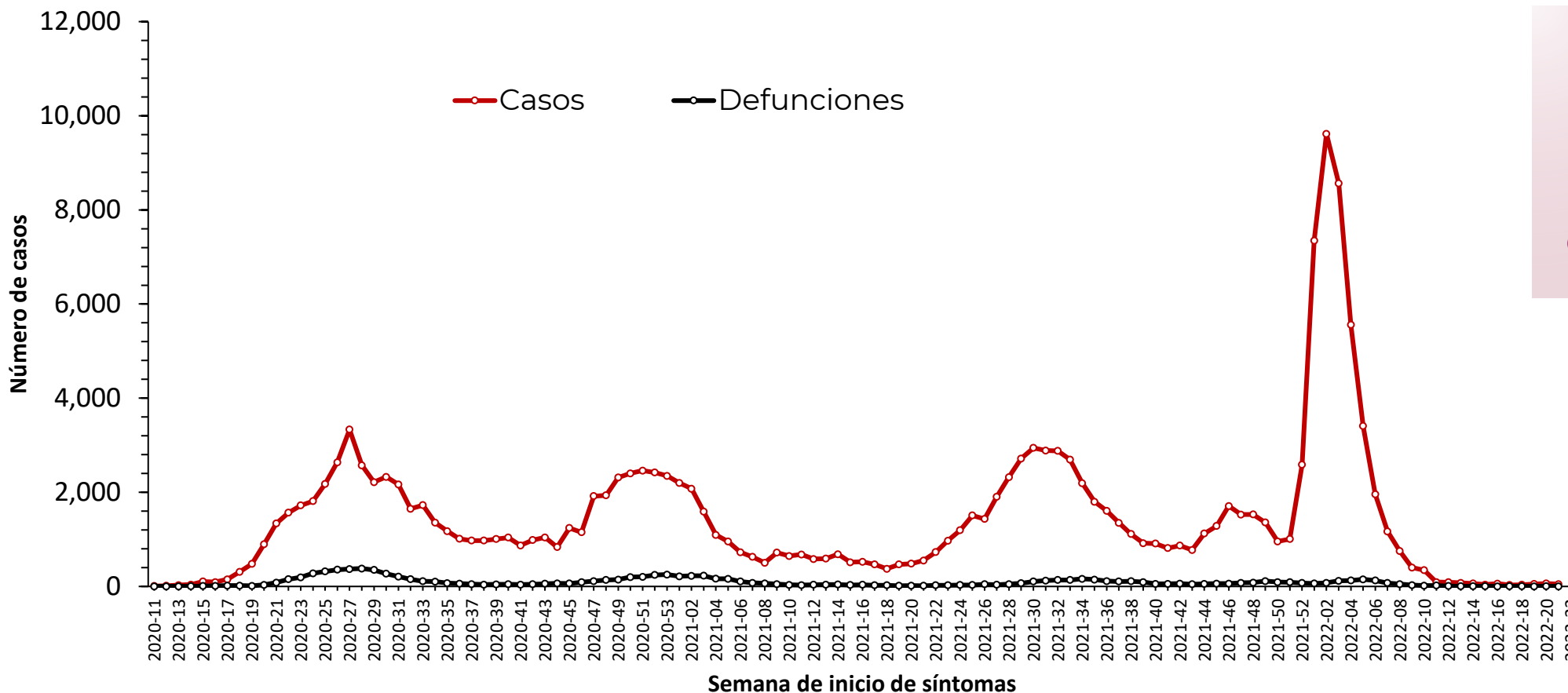
Hospitalizados

Defunciones

Todos los casos leves de manejo ambulatorio

# Informe Epidemiológico COVID-19, Sonora 2022

## Casos y defunciones por COVID-19 en Sonora, 2020-2022



En la última semana (SE-21) se presenta una incidencia

# 1.5

casos por cada 100 mil habitantes

# Informe Epidemiológico COVID-19, Sonora 2022

Durante la última semana (SE 21) del 22 al 28 de mayo

**47**

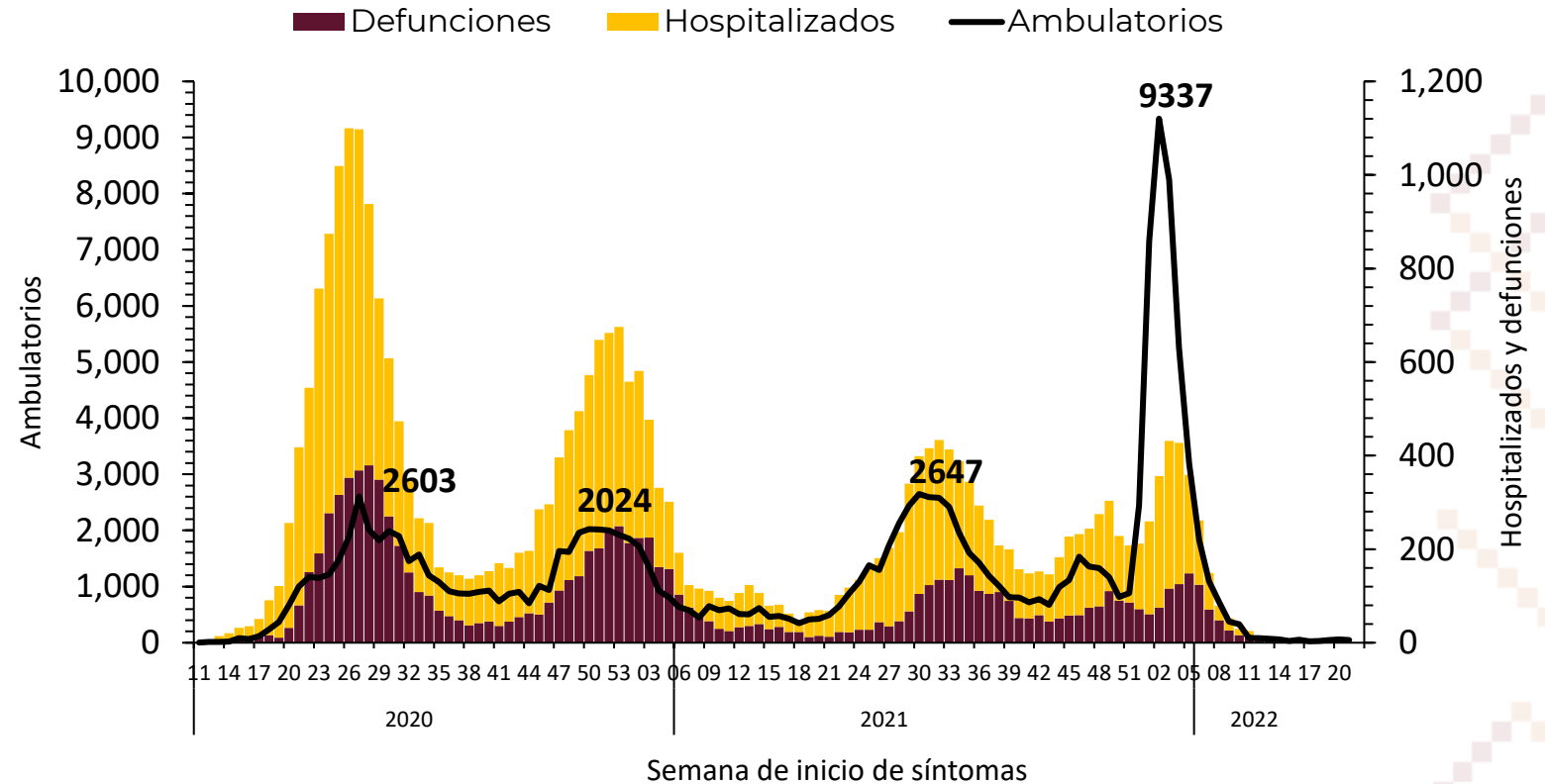
Casos de COVID-19

**0**

Defunción

**100%**  
de los casos se clasificaron como casos leves de manejo ambulatorio

Casos ambulatorios, hospitalizados y defunciones por COVID-19 según semana de inicio de síntomas en Sonora, 2020-2022



**Se mantiene la baja circulación viral de SARS-COV-2 en Sonora**



# Informe Epidemiológico COVID-19, Sonora 2022

## Municipios con casos Activos, 2022

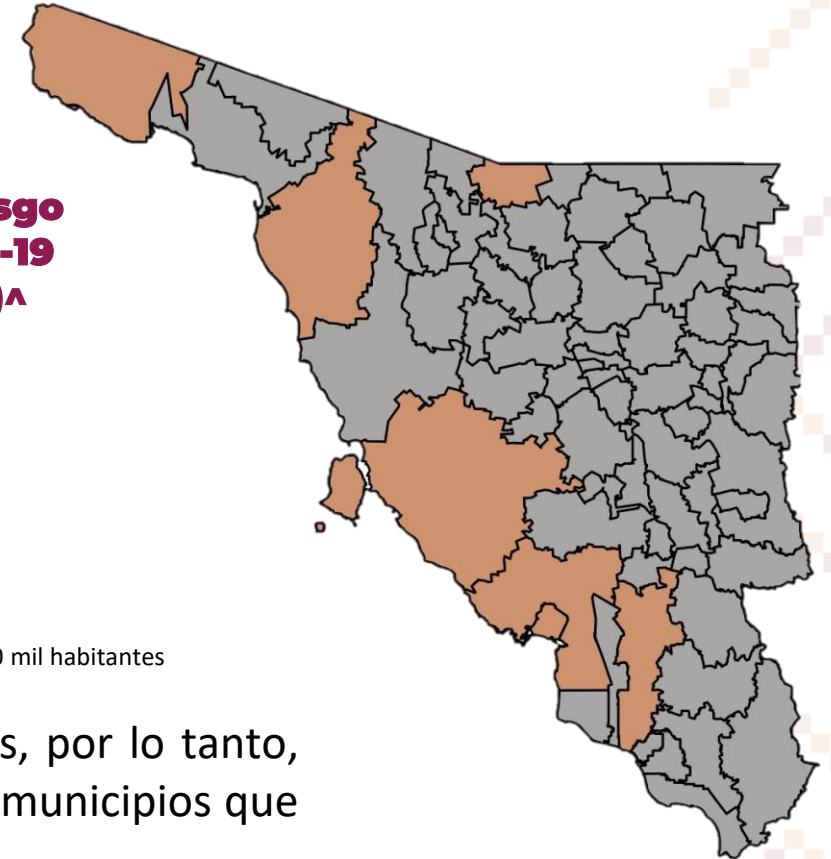
Municipio	Activos
Hermosillo	44
Cajeme	20
Guaymas	10
San Luis Río Colorado	7
Carborca	4
Empalme	4
Nogales	1
<b>Total</b>	<b>90</b>

\*Personas que iniciaron síntomas, fueron confirmadas de COVID-19 en los últimos 14 días, están vivos y aún se encuentran en seguimiento

## Municipios con mayor riesgo de transmisión de COVID-19 (Actualización semanal)<sup>^</sup>



<sup>^</sup>Casos activos por cada 100 mil habitantes



Los casos activos son aquellos que iniciaron síntomas durante los últimos 14 días, por lo tanto, son los que transmiten la enfermedad actualmente. Durante la última semana los municipios que presentaron más casos activos son:

- Hermosillo
- Cajeme
- Guaymas

# Informe Epidemiológico COVID-19, Sonora 2022

La División Jurisdiccional en Sonora corresponden a: I Hermosillo, II Caborca, III Santa Ana, IV Cajeme, V Navojoa y VI San Luis Río Colorado

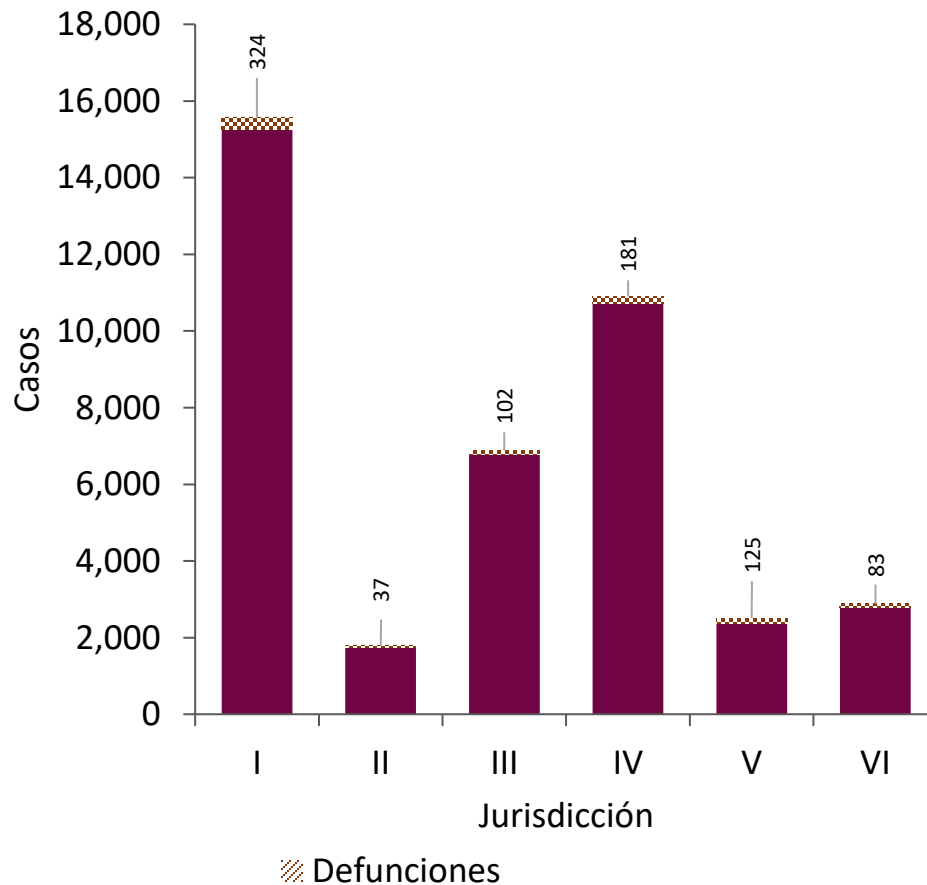
- Durante la última semana la jurisdicción I fue la que concentró el mayor número de casos

Distribución de casos por jurisdicción

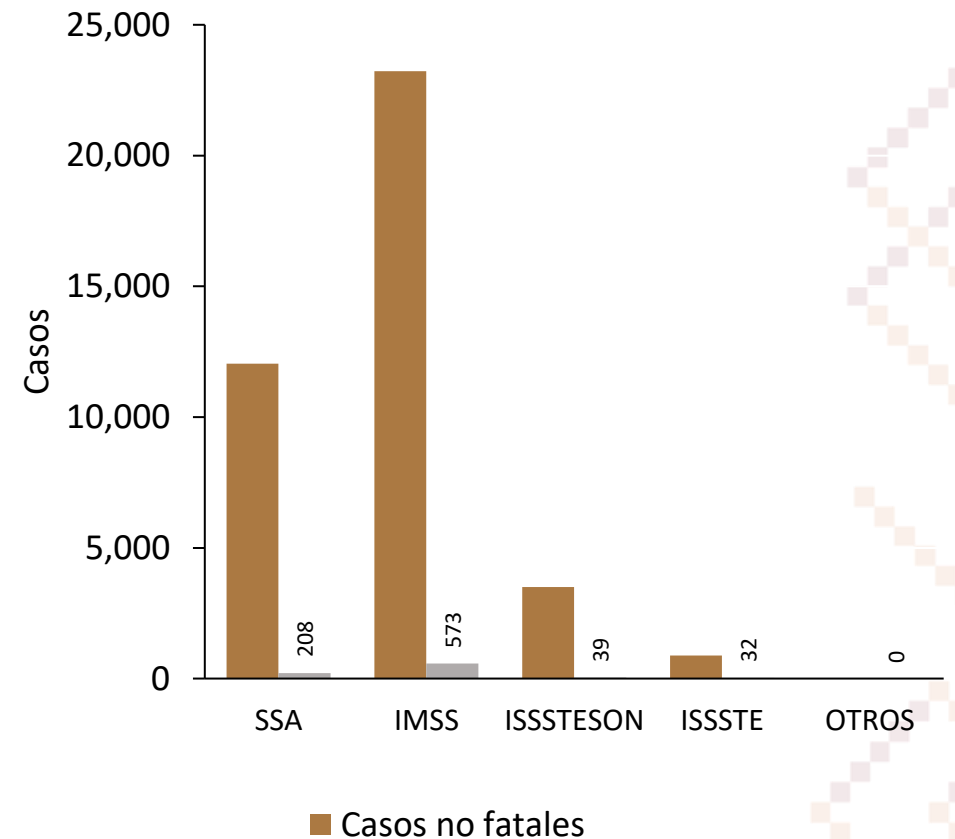
- JS I: 22
- JS II: 2
- JS III: 0
- JS IV: 19
- JS V: 0
- JS VI: 4

- De los 47 casos registrados en esta semana el IMSS (28) concentró el mayor número de casos, ISSSTESON (8), ISSSTE (6) y SSA (5)

Distribución de casos de COVID-19 por jurisdicción sanitaria, Sonora 2022



Distribución de casos de COVID-19 por institución, Sonora 2022



# Informe Epidemiológico COVID-19, Sonora 2022

Durante el 2022

**40,528**

CASOS ACUMULADOS

**60%**

EN MUJERES

Casos de esta semana  
22 al 28 de mayo 2022

**26%**

HOMBRES

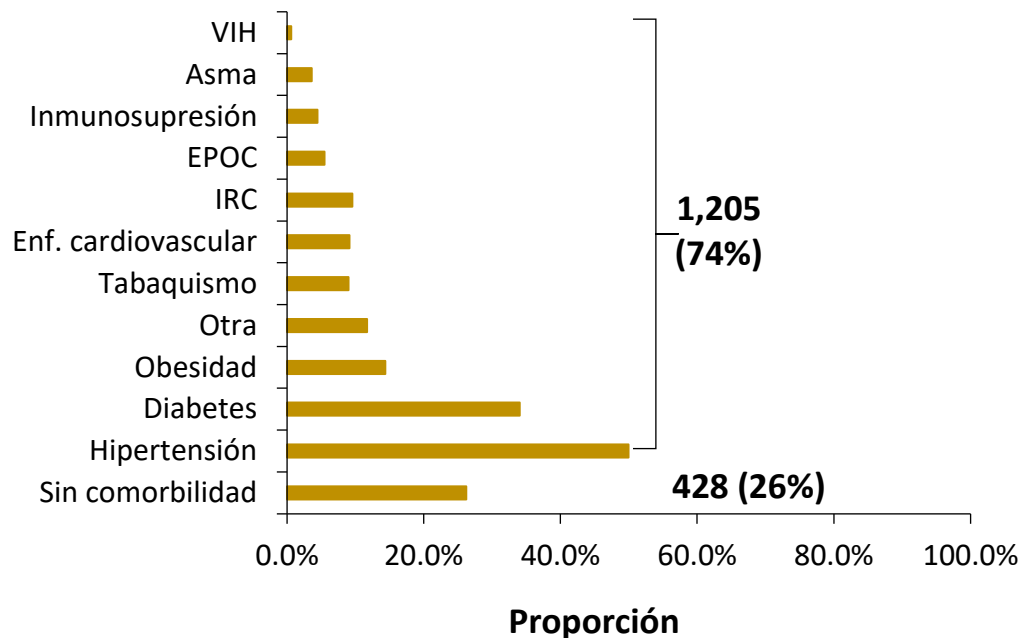
**74%**

MUJERES

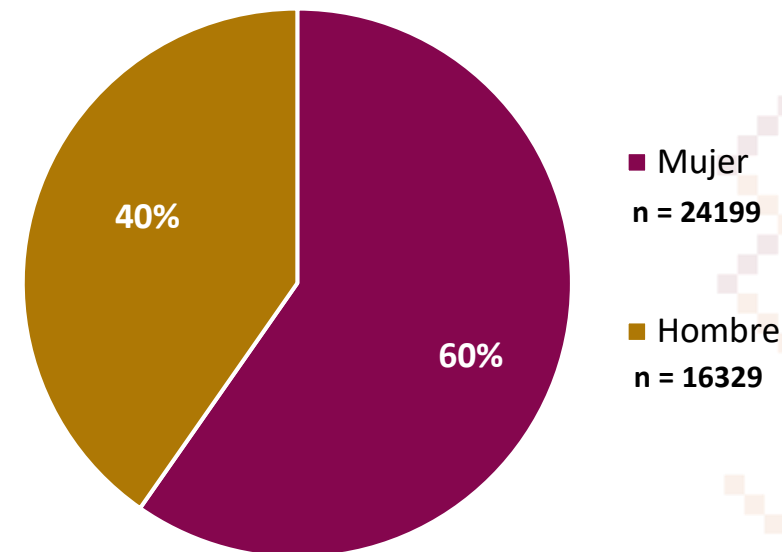
**19%**

CON COMORBILIDAD

Comorbilidades en casos graves por COVID-19 en Sonora, 2022\*  
n = 1,633



Distribución de casos de COVID-19 por sexo, Sonora 2022  
n=40,528



Fuente: Secretaría de Salud/Sistema Nacional de Vigilancia Epidemiológica/Sistema de Vigilancia Epidemiológica de Enfermedades Respiratorias/corte 30.05.22  
\* Según la fecha de inicio de síntomas desde la SE 40 de 2021 al corte de información

# Informe Epidemiológico COVID-19, Sonora 2022

En las últimas semanas del 2022

Los grupos de edad más afectados por incidencia en 2022 son

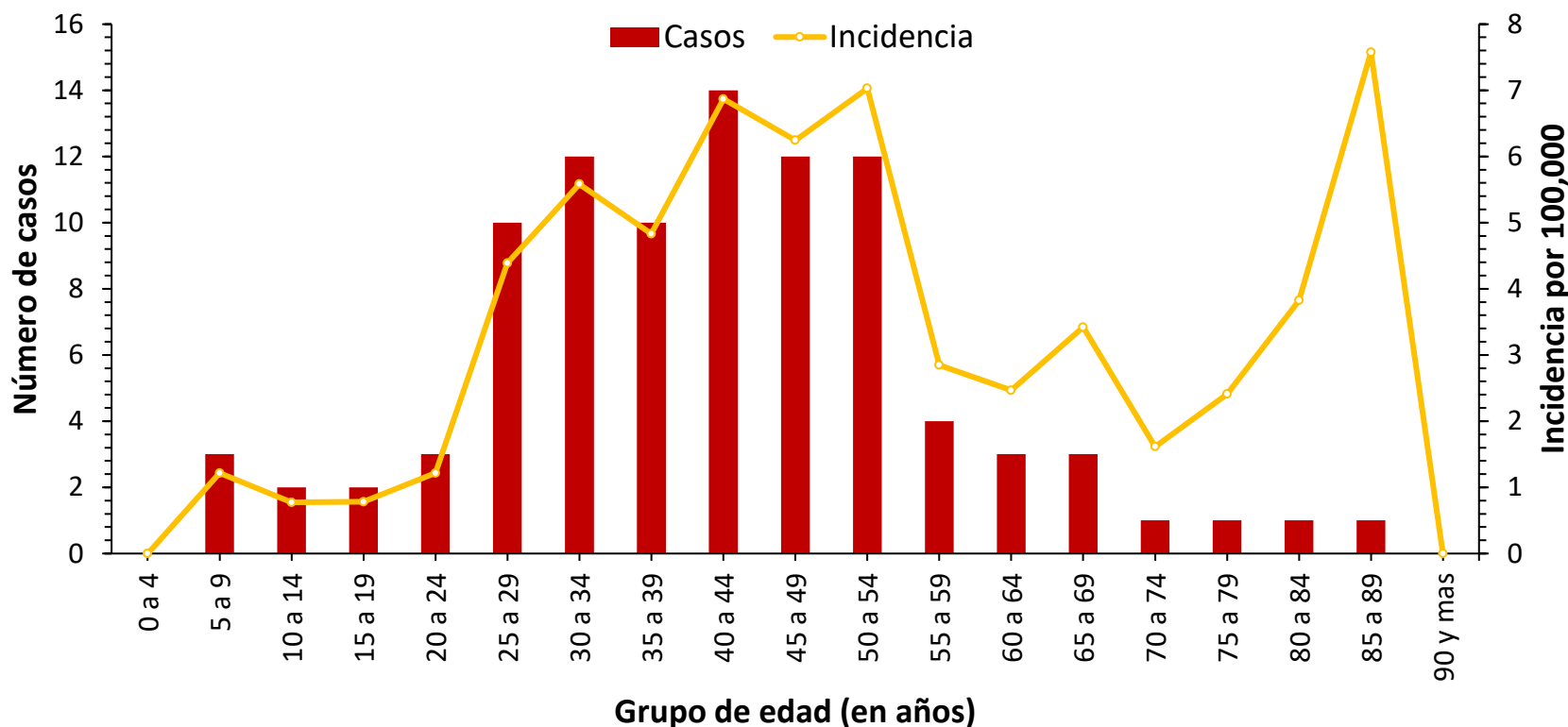
**30 a 34**  
**40 a 44**  
**55 a 69**

En la últimas semanas el rango de edad de personas afectadas

Edades registradas

**5 a 89**  
AÑOS

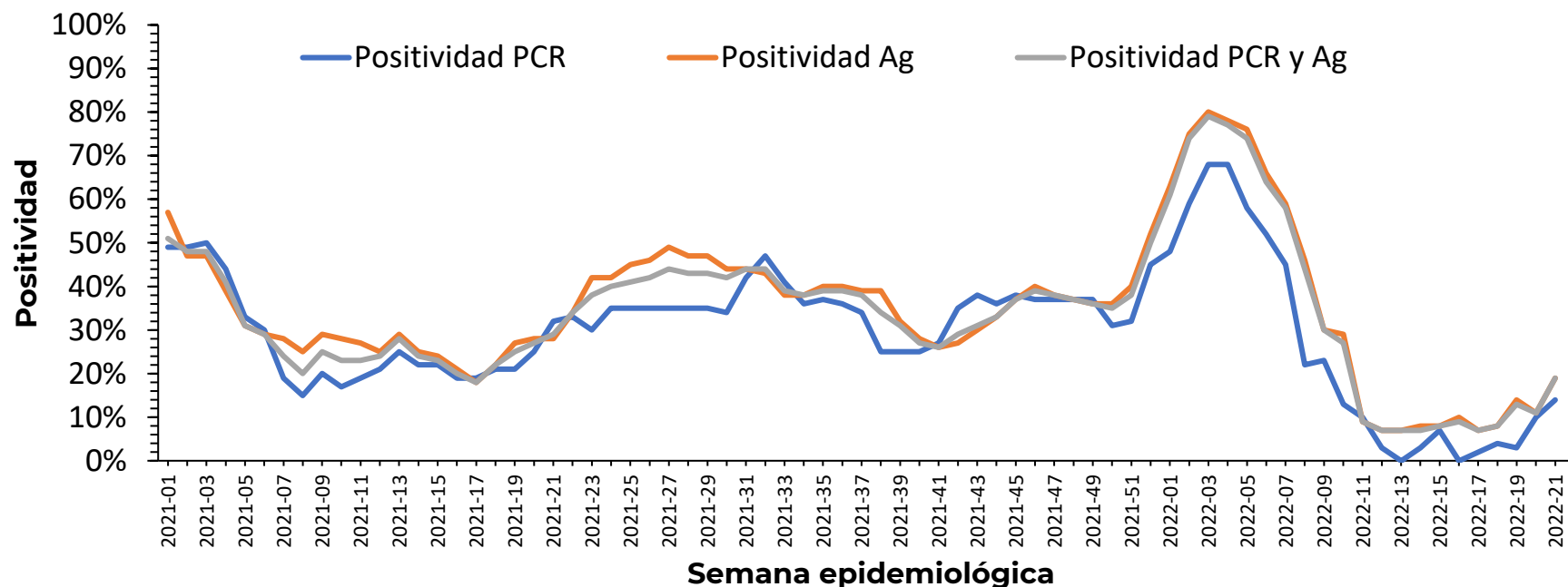
Casos confirmados e incidencia por COVID-19 según grupo de edad en las últimas dos semanas, Sonora, 2022





# Informe Epidemiológico COVID-19, Sonora 2022

**Positividad de resultados de laboratorio y muestras confirmadas por RT-PCR y pruebas rápidas de antígeno por semana epidemiológica en todas las unidades, Sonora, 2021-2022**



Última semana

**19%**

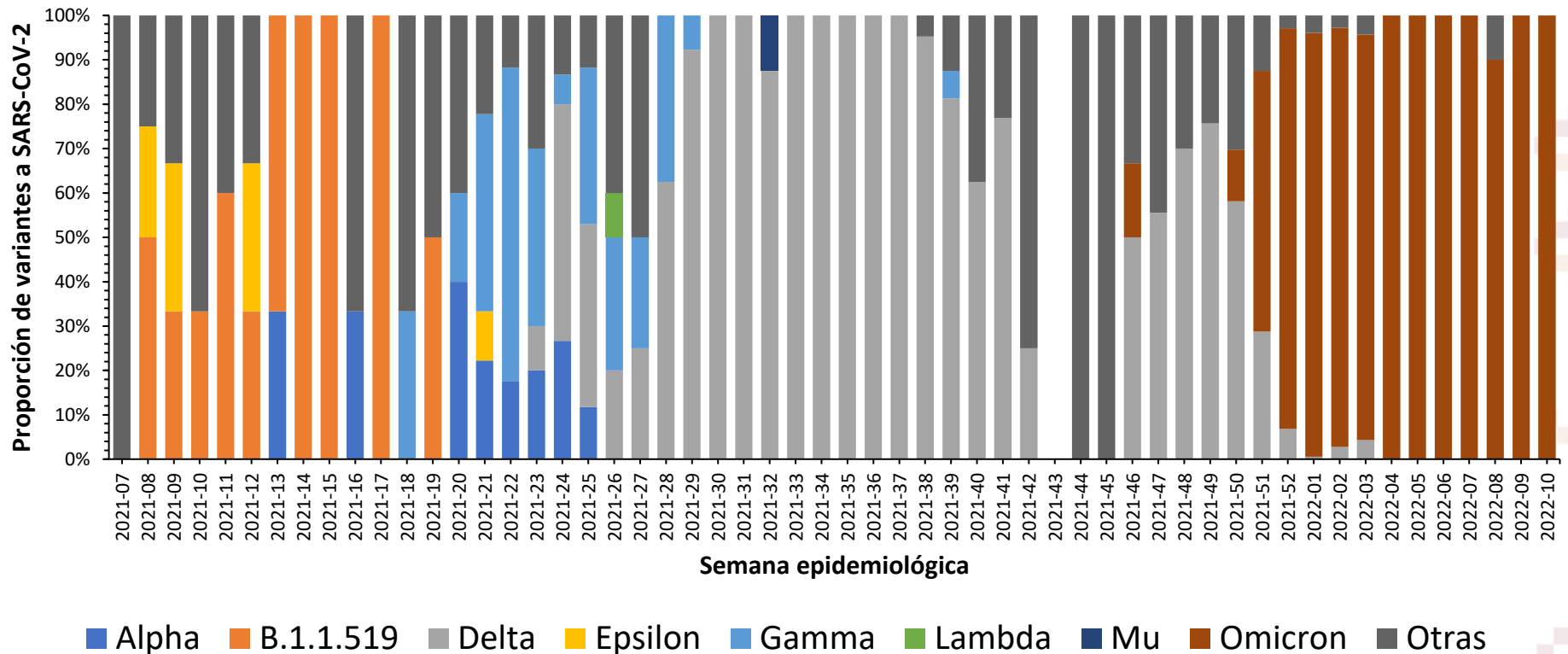
DE POSITIVIDAD,  
BAJA CIRCULACIÓN VIRAL

PRUEBAS POSITIVAS  
POR CADA 100 REALIZADAS

# Informe Epidemiológico COVID-19, Sonora 2022

- Desde inicios del año 2021 se realiza la vigilancia genómica para detección de variantes de SARS-CoV-2 en Sonora
- Durante gran parte del año 2021 dominó la presencia de la variante Delta
- A partir de la SE 51 de 2021, en Sonora ha predominado la variante Ómicron

Proporción de variantes a SARS-CoV-2 circulantes en Sonora por semana epidemiológica, 2021-2022



# Informe Epidemiológico COVID-19, Sonora 2022

# 96%

AVANCE EN VACUNACIÓN PARA  
PREVENCIÓN  
DE CASOS GRAVES DE COVID-19

Los grupos de edad que tienen  
cobertura del 100%

# 50-59

# 60+

## Avance de vacunación global

Grupo de edad	Cobertura INE 80%
Mayores de 60	100
50 a 59 años	100
40 a 49 años	82
30 a 39 años	60
18 a 29 años	62
15 a 17 años	73
Adolescentes de 14 años	19
<b>Total</b>	<b>96%</b>

## Distribución de casos y defunciones por Jurisdicción Sanitaria y/o municipio, Sonora 2020-2022

Jurisdicción	Municipio	Casos no fatales	Defunciones	Total de Casos	Incidencia Acumulada	Tasa de Mortalidad	Letalidad %
I	Aconchi	43	8	51	1686.0	264.5	15.7
	Arivechi	70	2	72	5607.5	155.8	2.8
	Bacadéhuachi	8	0	8	655.7	0.0	0.0
	Bacanora	34	1	35	4060.3	116.0	2.9
	Banámichi	97	6	103	5731.8	333.9	5.8
	Baviácora	200	12	212	5767.1	326.4	5.7
	Carbó	81	6	87	1640.0	113.1	6.9
	Cumpas	191	17	208	3079.2	251.7	8.2
	Divisaderos	9	1	10	1224.0	122.4	10.0
	Granados	52	3	55	4700.9	256.4	5.5
	Hermosillo	63634	3276	66910	7072.5	346.3	4.9
	Huásabas	20	1	21	2121.2	101.0	4.8
	Huépac	10	2	12	1099.9	183.3	16.7
	La Colorada	9	3	12	565.5	141.4	25.0
	Mazatán	18	3	21	1586.1	226.6	14.3
	Moctezuma	234	12	246	4555.6	222.2	4.9
	Nácori Chico	70	2	72	3314.9	92.1	2.8
	Nacoziari de García	726	71	797	5600.4	498.9	8.9
	Ónavas	8	0	8	1622.7	0.0	0.0
	Opodepe	6	3	9	305.2	101.7	33.3
	Rayón	19	7	26	1572.9	423.5	26.9
	Sahuaripa	366	15	381	6223.5	245.0	3.9
	San Felipe de Jesús	8	1	9	2004.5	222.7	11.1
	San Javier	13	0	13	1914.6	0.0	0.0
	San Miguel de H.	117	12	129	1281.0	119.2	9.3
	San Pedro de la C.	14	2	16	970.9	121.4	12.5
Soyopa	2	2	4	271.4	135.7	50.0	
Suaqui Grande	48	3	51	4173.5	245.5	5.9	
Tepache	12	2	14	924.1	132.0	14.3	
Ures	311	22	333	3477.1	229.7	6.6	
Villa Hidalgo	13	9	22	1299.5	531.6	40.9	
Villa Pesqueira	22	1	23	1821.1	79.2	4.3	
II	Altar	190	15	205	1988.6	145.5	7.3
	Atil	62	0	62	9717.9	0.0	0.0
	Caborca	6174	282	6456	7003.9	305.9	4.4
	Oquitoa	6	1	7	1620.4	231.5	14.3
	Pitiquito	505	34	539	5305.6	334.7	6.3
	Sáric	77	5	82	4723.5	288.0	6.1
Tubutama	43	0	43	3235.5	0.0	0.0	

Jurisdicción	Municipio	Casos no fatales	Defunciones	Total de Casos	Incidencia Acumulada	Tasa de Mortalidad	Letalidad %	
III	Agua Prieta	2082	303	2385	2694.0	342.3	12.7	
	Arizpe	52	7	59	1994.6	236.6	11.9	
	Bacerac	28	5	33	2147.0	325.3	15.2	
	Bacoachi	65	7	72	4147.5	403.2	9.7	
	Bavispe	10	3	13	798.0	184.2	23.1	
	Benjamín Hill	144	9	153	2741.9	161.3	5.9	
	Cananea	3770	133	3903	10243.3	349.1	3.4	
	Cucurpe	38	3	41	3846.2	281.4	7.3	
	Fronteras	46	23	69	737.5	245.8	33.3	
	Huachinera	8	1	9	637.8	70.9	11.1	
	Imuris	172	31	203	1466.4	223.9	15.3	
	Magdalena	1600	117	1717	5065.5	345.2	6.8	
	Naco	55	18	73	1080.5	266.4	24.7	
	Nogales	10249	697	10946	4318.2	275.0	6.4	
	Santa Ana	1086	57	1143	6416.7	320.0	5.0	
	Santa Cruz	6	0	6	295.4	0.0	0.0	
	Trincheras	17	2	19	1077.7	113.4	10.5	
	IV	Bácum	580	84	664	2666.7	337.3	12.7
		Cajeme	26368	1797	28165	6005.4	383.2	6.4
Empalme		3504	218	3722	6138.8	359.6	5.9	
Guaymas		7331	580	7911	4625.4	339.1	7.3	
Quiriego		124	9	133	4262.8	288.5	6.8	
Rosario		169	18	187	3407.4	328.0	9.6	
V	San I. Río Muerto	363	59	422	2691.8	376.3	14.0	
	Yécora	106	3	109	1706.6	47.0	2.8	
	Alamos	911	54	965	3456.1	193.4	5.6	
VI	Benito Juárez	969	79	1048	4395.4	331.3	7.5	
	Etchojoa	1232	167	1399	2099.6	250.6	11.9	
	Huatabampo	2611	316	2927	3367.5	363.6	10.8	
	Navojoa	7353	542	7895	4458.5	306.1	6.9	
	General P. Elías C.	700	33	733	3966.2	178.6	4.5	
	Puerto Peñasco	1888	125	2013	NA	NA	6.2	
San Luis Río C.	7822	789	8611	4160.3	381.2	9.2		
<b>Total</b>		<b>155091</b>	<b>10129</b>	<b>165220</b>	<b>5250.3</b>	<b>321.9</b>	<b>6.1</b>	

# Directorio

Dr. José Luis Alomía Zegarra  
**Secretario de Salud**

Dra. Gabriela del Carmen Nucamendi  
**Subsecretaria de Salud**

Dr. Jorge Laureano Eugenio  
**Director General de Promoción a la Salud y Prevención de Enfermedades (DGPROSPE)**

Dra. Daraisy Yera Grillo  
**Directora de Epidemiología**

Dr. Universo Ortiz Arballo  
**Subdirector de la Unidad de Inteligencia Epidemiológica y Emergencias en Salud (UIEES)**

Lic. Dulce María Cárdenas López  
**Coordinadora de la Unidad Detectora de Urgencias Epidemiológicas (UDUE)**