



SECRETARÍA DE  
**SALUD PÚBLICA**  
GOBIERNO  
DE SONORA

# INFORME EPIDEMIOLÓGICO COVID-19, SONORA 2022

Semana Epidemiológica (SE) 19 del 08 al 14 de mayo 2022)

Publicado 16 de mayo de 2022

# Informe Epidemiológico COVID-19, Sonora 2022

Durante toda la pandemia en Sonora, que  
**2020 al 2022\*** se han confirmado  
**165,450 casos y 10,121**  
defunciones

Durante el **2022** se tiene un registro de  
de **40,197** casos y **842** defunciones

En la última semana del 08 al 14  
de mayo (SE 19 - 2022)

**25**

Casos de Covid-19

**0**

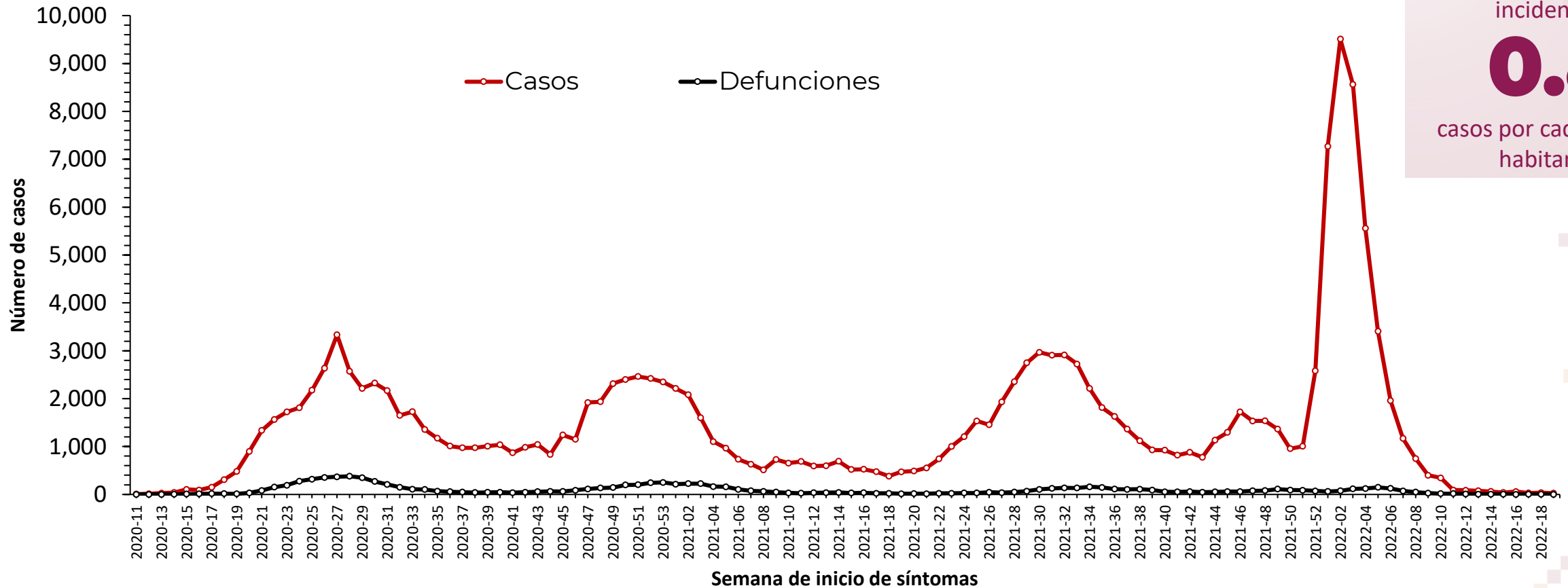
Defunciones

Todos ellos se clasificaron  
como casos leves de manejo  
ambulatorio

## Se mantiene la baja circulación viral de SARS-COV-2 en Sonora

# Informe Epidemiológico COVID-19, Sonora 2022

## Casos y defunciones por COVID-19 en Sonora, 2020-2022



En la última semana (SE-19) se presenta una incidencia

# 0.8

casos por cada 100 mil habitantes

# Informe Epidemiológico COVID-19, Sonora 2022

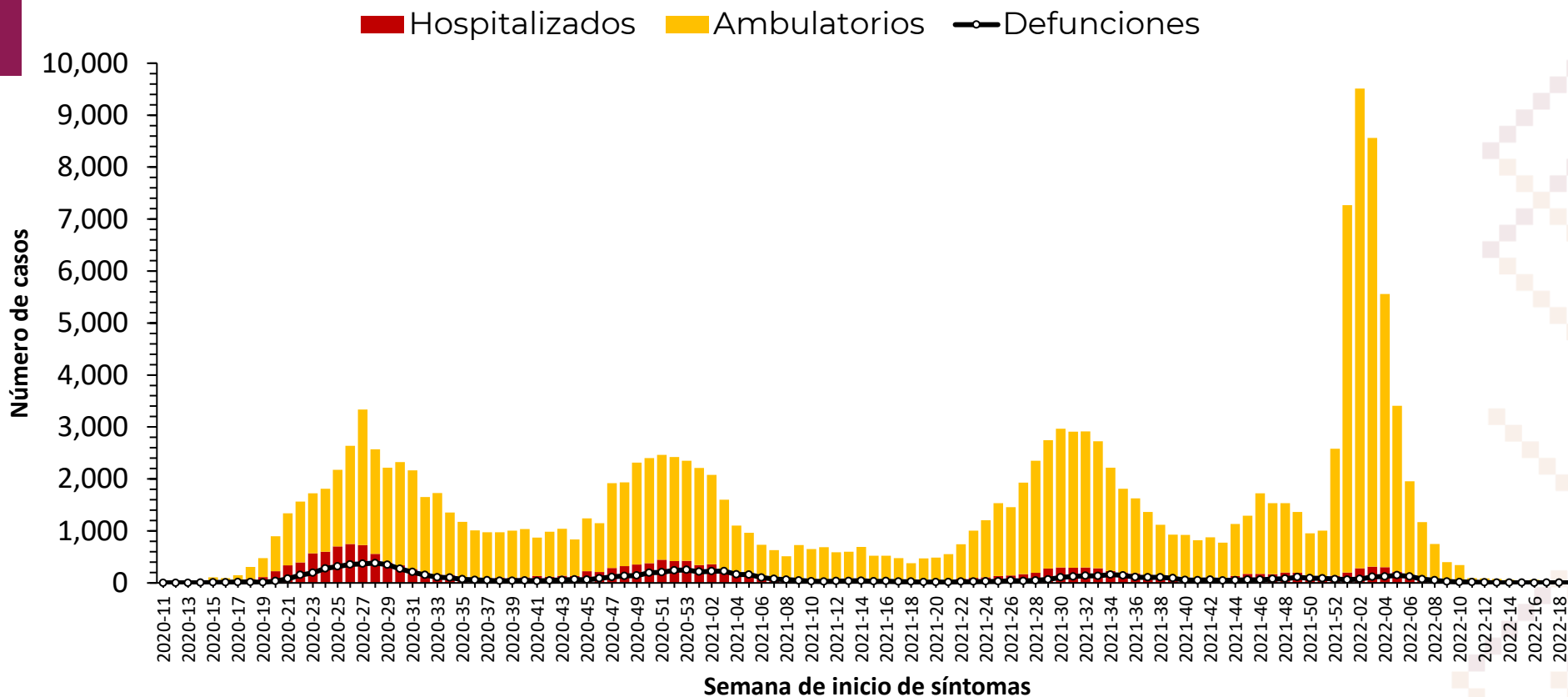
Casos ambulatorios, hospitalizados y defunciones por COVID-19 según semana de inicio de síntomas en Sonora, 2020-2022

Durante la última semana (SE 19) del 08 al 14 de mayo

**100%**

de los casos se clasificaron como casos leves de manejo ambulatorio

La mayor proporción de casos graves se registró en la SE 13 de 2020 con 50% de casos hospitalizados y el resto ambulatorios



# Informe Epidemiológico COVID-19, Sonora 2022

## Municipios con casos Activos, 2022

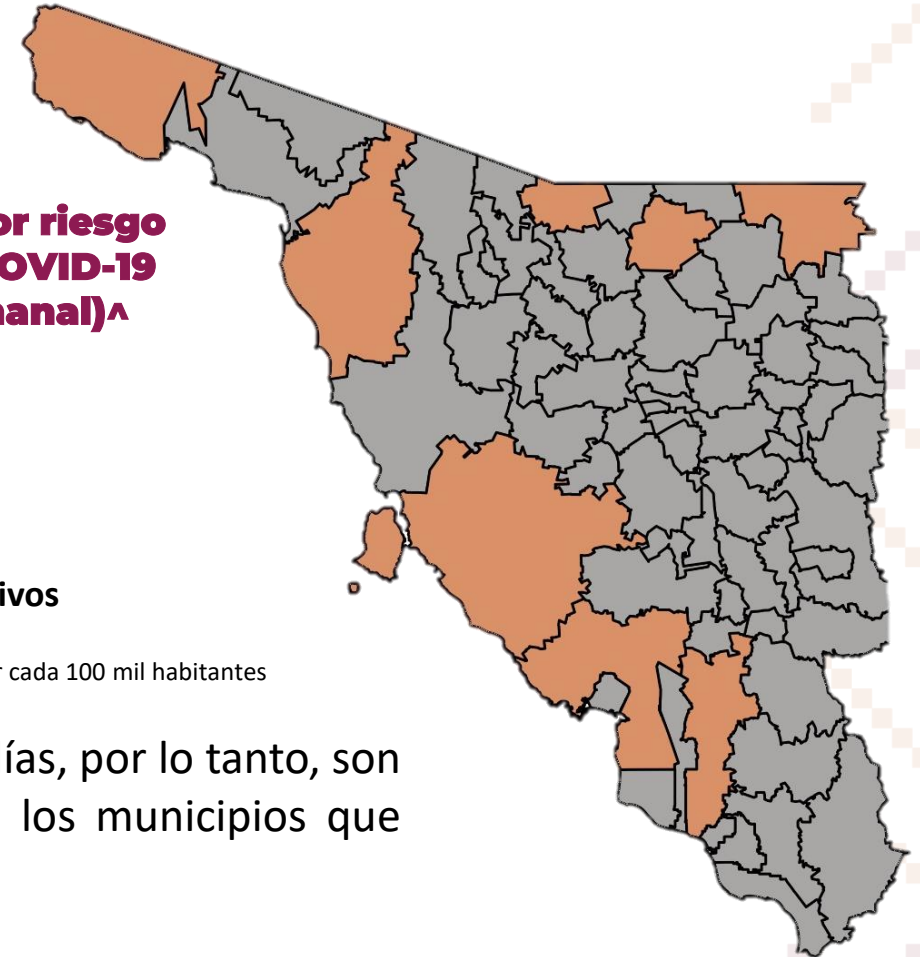
Municipio	Activos
Cajeme	19
Hermosillo	11
San Luis Río Colorado	5
Agua Prieta	1
Caborca	1
Cananea	1
Guaymas	1
Nogales	1
<b>Total</b>	<b>40</b>

\*Personas que iniciaron síntomas, fueron confirmadas de COVID-19 en los últimos 14 días, están vivos y aún se encuentran en seguimiento

## Municipios con mayor riesgo de transmisión de COVID-19 (Actualización semanal)<sup>^</sup>



<sup>^</sup>Casos activos por cada 100 mil habitantes



Los casos activos son aquellos que iniciaron síntomas durante los últimos 14 días, por lo tanto, son los que transmiten la enfermedad actualmente. Durante la última semana los municipios que presentaron más casos activos son:

- Cajeme
- Hermosillo
- San Luis Río Colorado

# Informe Epidemiológico COVID-19, Sonora 2022

La División Jurisdiccional en Sonora corresponden a: I Hermosillo, II Caborca, III Santa Ana, IV Cajeme, V Navojoa y VI San Luis Río Colorado

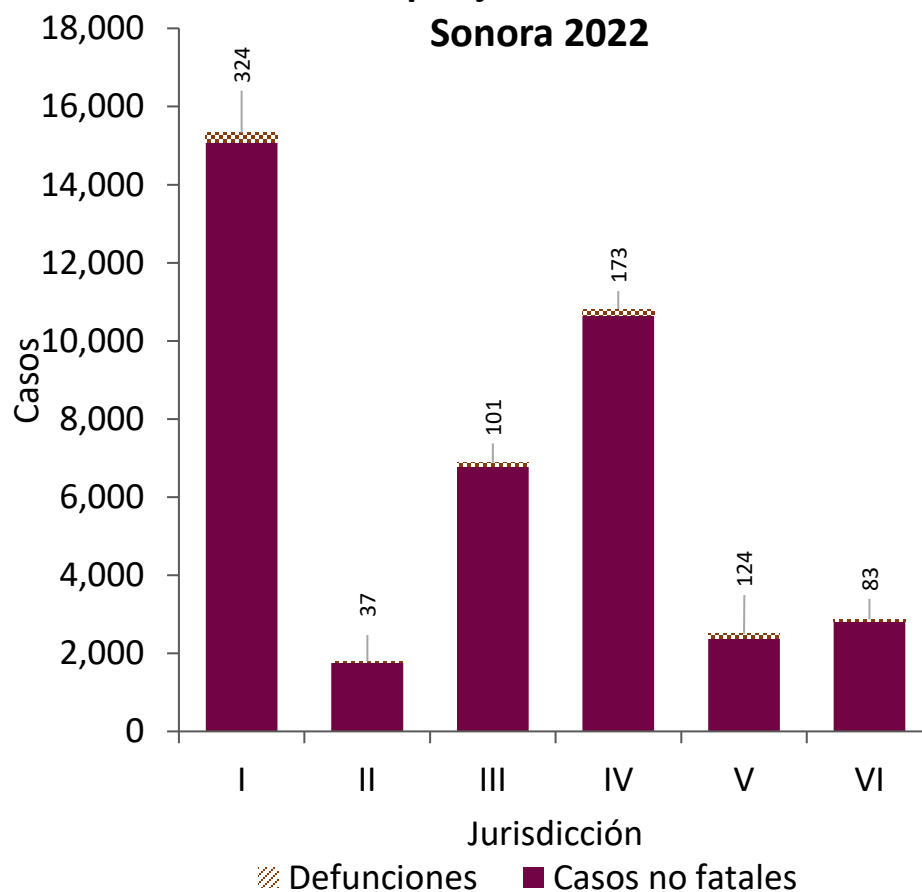
- Durante la última semana la jurisdicción I fue la que concentró el mayor número de casos

Distribución de casos por jurisdicción

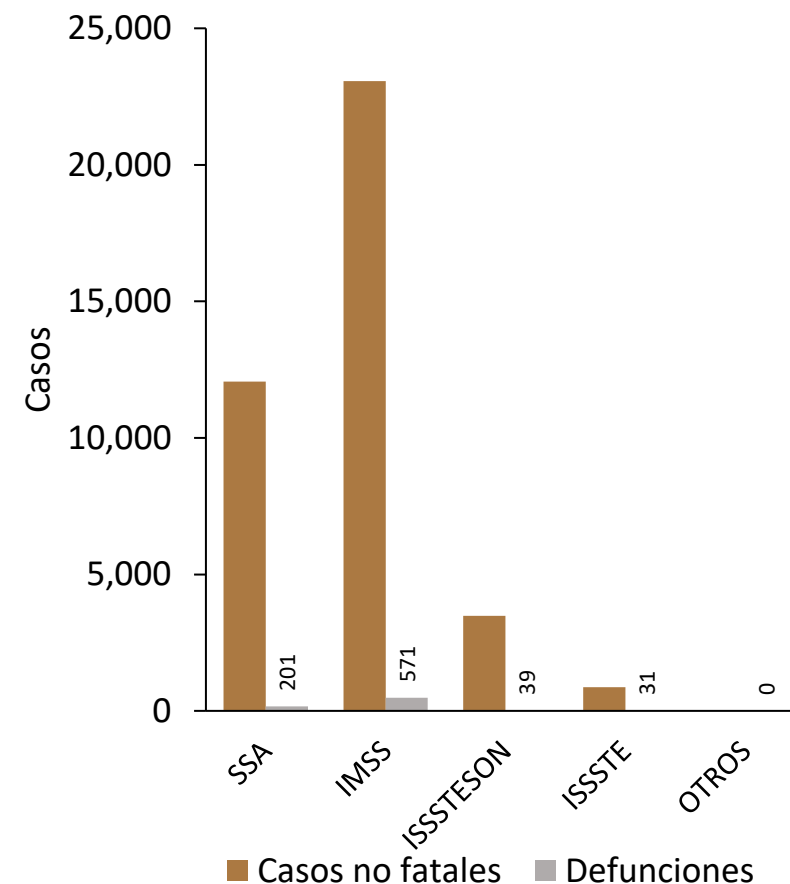
- JS I: 9
- JS II: 1
- JS III: 1
- JS IV: 11
- JS V: 0
- JS VI: 3

- De los 25 casos registrados en esta semana el IMSS (10) concentró el mayor número de casos, ISSSTE (6), SSA (5) e ISSSTESON (4)

Distribución de casos y defunciones por COVID-19 por jurisdicción sanitaria, Sonora 2022



Distribución de casos y defunciones de COVID-19 por institución, Sonora 2022



# Informe Epidemiológico COVID-19, Sonora 2022

Durante el 2022

**40,197**

CASOS ACUMULADOS

**60%**

EN MUJERES

Casos de esta semana  
08 al 14 de mayo 2022

**32%**

HOMBRES

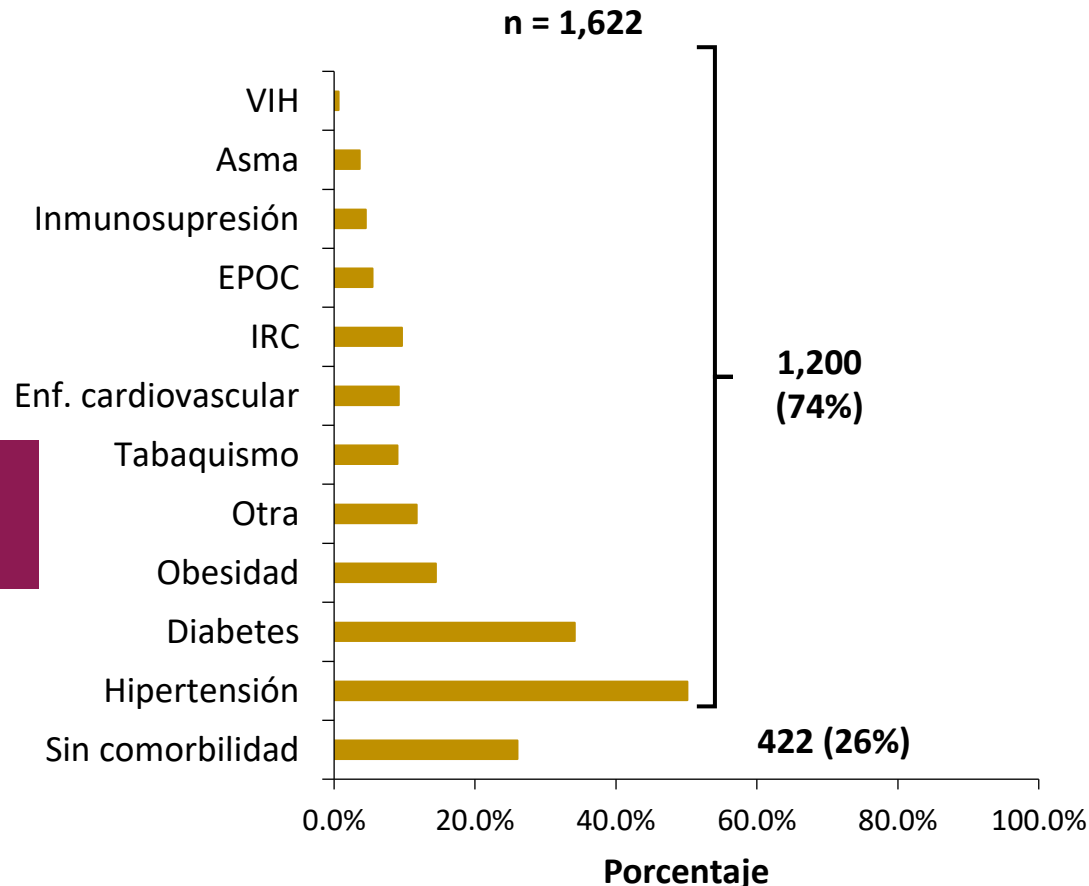
**68%**

MUJERES

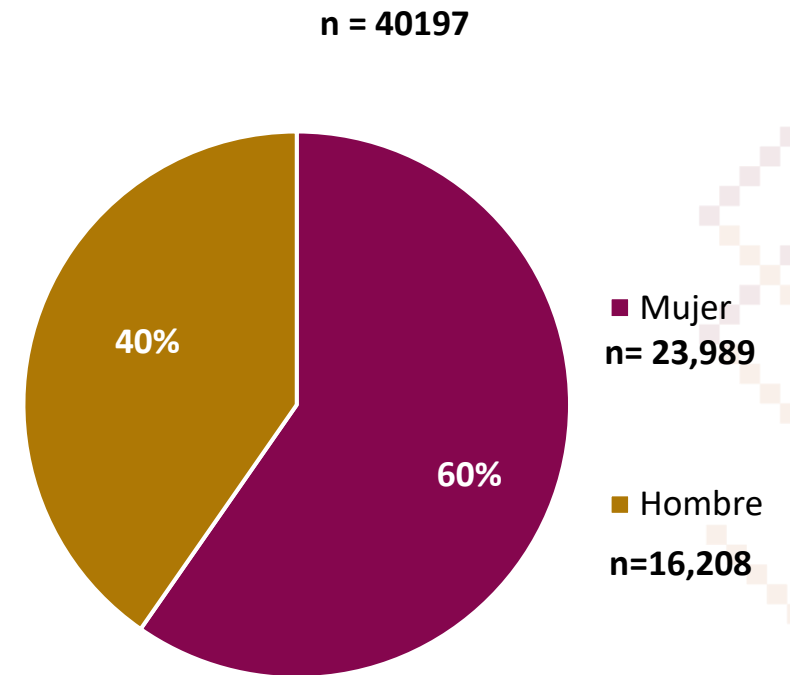
**12%**

CON COMORBILIDAD

Comorbilidades en casos graves por COVID-19, Sonora 2022



Distribución de casos de COVID-19 por sexo, Sonora 2022



\* Según la fecha de inicio de síntomas desde la SE 40 de 2021 al corte de información

Fuente: Secretaría de Salud/Sistema Nacional de Vigilancia Epidemiológica/Sistema de Vigilancia Epidemiológica de Enfermedades Respiratorias/corte 16.05.22

# Informe Epidemiológico COVID-19, Sonora 2022

## Durante el 2022

Los grupos de edad más afectados por incidencia en 2022 son

**80 a 89**

**35 a 39**

**55 a 69**

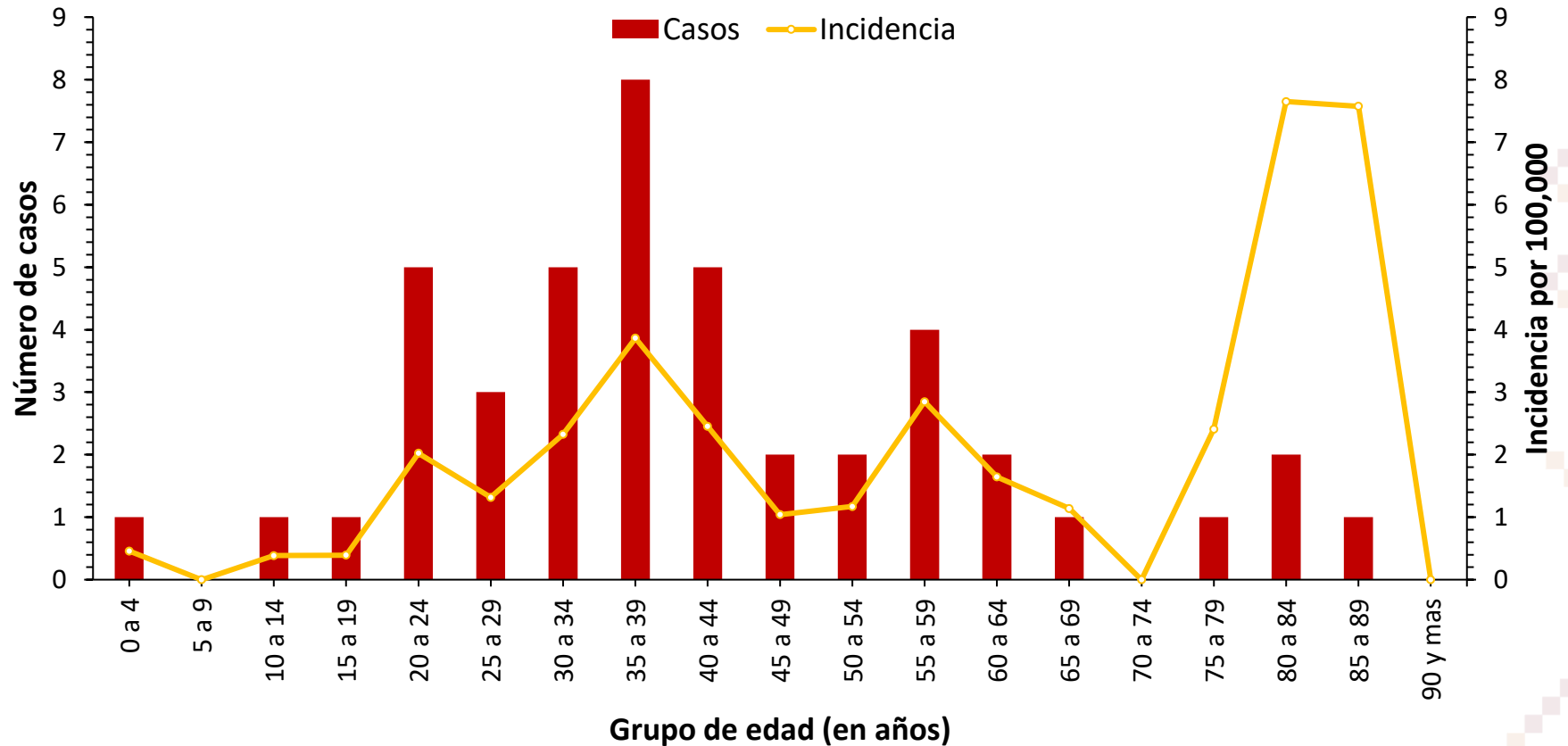
En la última semana el rango de edad de personas afectadas

Edades registradas

**13 a 76**

AÑOS

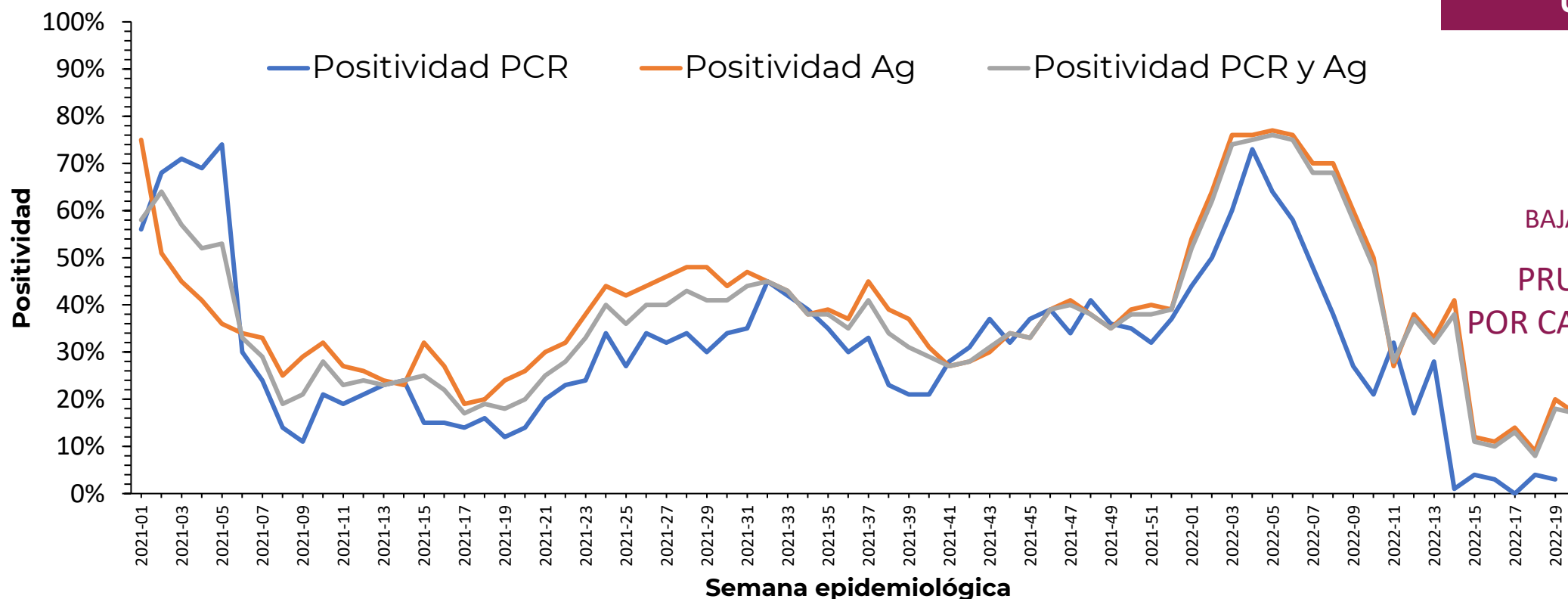
## Casos confirmados e incidencia por COVID-19 según grupo de edad en las últimas dos semanas, Sonora, 2022





# Informe Epidemiológico COVID-19, Sonora 2022

**Positividad de resultados de laboratorio y muestras confirmadas por RT-PCR y pruebas rápidas de antígeno por semana epidemiológica en todas las unidades, Sonora, 2021-2022**



**Última semana**

**12%**

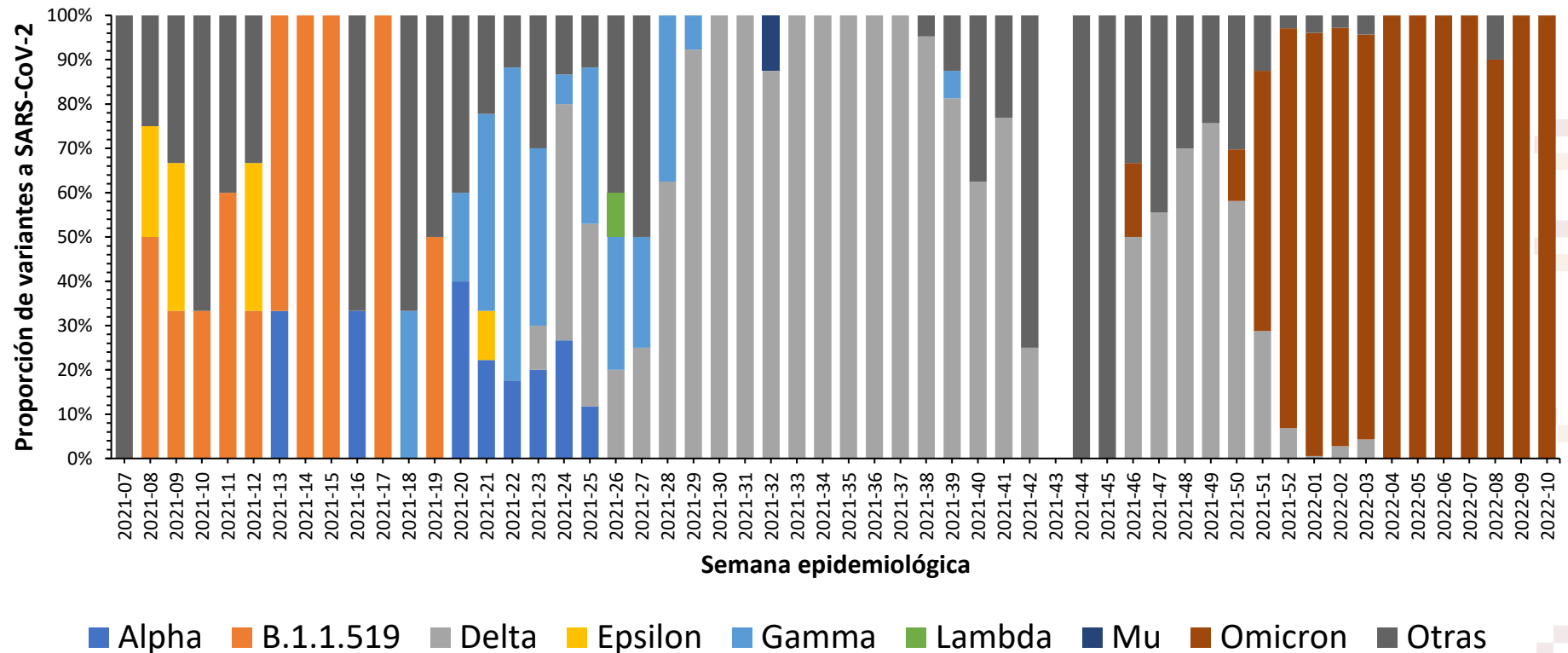
DE POSITIVIDAD,  
BAJA CIRCULACIÓN VIRAL

PRUEBAS POSITIVAS  
POR CADA 100 REALIZADAS

# Informe Epidemiológico COVID-19, Sonora 2022

- Desde inicios del año 2021 se realiza la vigilancia genómica para detección de variantes de SARS-CoV-2 en Sonora
- Durante gran parte del año 2021 dominó la presencia de la variante Delta
- A partir de la SE 51 de 2021, en Sonora ha predominado la variante Ómicron

Proporción de variantes a SARS-CoV-2 circulantes en Sonora por semana epidemiológica, 2021-2022



# Informe Epidemiológico COVID-19, Sonora 2022

# 96%

AVANCE EN VACUNACIÓN PARA PREVENCIÓN  
DE CASOS GRAVES DE COVID-19

Los grupos de edad que tienen  
cobertura del 100%

# 50-59

# 60+

## Avance de vacunación global

Grupo de edad	Cobertura INE 80%
Mayores de 60	100
50 a 59 años	100
40 a 49 años	82
30 a 39 años	60
18 a 29 años	62
15 a 17 años	73
Adolescentes de 14 años	19
<b>Total</b>	<b>96%</b>

# Distribución de casos y defunciones por Jurisdicción Sanitaria y/o municipio, Sonora 2020-2022

Jurisdicción	Municipio	Casos no fatales	Defunciones	Total de Casos	Incidencia Acumulada	Tasa de Mortalidad	Letalidad %
I	Aconchi	43	8	51	1695.5	266.0	15.7
	Arivechi	70	2	72	5361.1	148.9	2.8
	Bacadéhuachi	8	0	8	604.2	0.0	0.0
	Bacanora	34	1	35	4156.8	118.8	2.9
	Banámichi	97	6	103	5452.6	317.6	5.8
	Baviácora	202	12	214	5439.8	305.0	5.6
	Carbó	83	6	89	1388.0	93.6	6.7
	Cumpas	191	17	208	2820.3	230.5	8.2
	Divisaderos	9	1	10	999.0	99.9	10.0
	Granados	52	3	55	3994.2	217.9	5.5
	Hermosillo	63670	3276	66946	7159.2	350.3	4.9
	Huásabas	20	1	21	1926.6	91.7	4.8
	Huépac	10	2	12	916.0	152.7	16.7
	La Colorada	9	3	12	693.2	173.3	25.0
	Mazatán	18	3	21	1443.3	206.2	14.3
	Moctezuma	235	12	247	4545.5	220.8	4.9
	Nácori Chico	70	2	72	2950.8	82.0	2.8
	Nacoziari de García	727	71	798	5417.1	482.0	8.9
	Ónavas	8	0	8	1822.3	0.0	0.0
	Opodepe	6	3	9	275.3	91.8	33.3
	Rayón	19	7	26	1497.7	403.2	26.9
	Sahuaripa	366	15	381	5680.6	223.6	3.9
	San Felipe de Jesús	8	1	9	1807.2	200.8	11.1
	San Javier	14	0	14	1825.3	0.0	0.0
	San Miguel de H.	117	12	129	1156.4	107.6	9.3
	San Pedro de la C.	14	2	16	851.5	106.4	12.5
Soyopa	2	2	4	281.5	140.7	50.0	
Suaqui Grande	48	3	51	4211.4	247.7	5.9	
Tepache	12	2	14	873.4	124.8	14.3	
Ures	312	22	334	3161.1	208.2	6.6	
Villa Hidalgo	13	9	22	1094.5	447.8	40.9	
Villa Pesqueira	22	1	23	1789.9	77.8	4.3	
II	Altar	190	15	205	1962.8	143.6	7.3
	Atil	62	0	62	10032.4	0.0	0.0
	Caborca	6225	282	6507	6629.2	287.3	4.3
	Oquitoa	6	1	7	1367.2	195.3	14.3
	Pitiquito	509	34	543	5061.5	316.9	6.3
	Sáric	77	5	82	2690.3	164.0	6.1
Tubutama	43	0	43	2290.9	0.0	0.0	

Jurisdicción	Municipio	Casos no fatales	Defunciones	Total de Casos	Incidencia Acumulada	Tasa de Mortalidad	Letalidad %
III	Agua Prieta	2088	303	2391	2537.2	321.5	12.7
	Arizpe	52	7	59	1755.4	208.3	11.9
	Bacerac	28	5	33	1935.5	293.3	15.2
	Bacoachi	65	7	72	3699.9	359.7	9.7
	Bavispe	10	3	13	777.0	179.3	23.1
	Benjamín Hill	144	9	153	2650.3	155.9	5.9
	Cananea	3777	133	3910	10578.1	359.8	3.4
	Cucurpe	38	3	41	3593.3	262.9	7.3
	Fronteras	46	23	69	669.0	223.0	33.3
	Huachinera	8	1	9	579.5	64.4	11.1
	Imuris	175	31	206	1381.6	207.9	15.0
	Magdalena	1608	117	1725	4804.7	325.9	6.8
	Naco	55	18	73	997.9	246.1	24.7
	Nogales	10253	696	10949	4161.0	264.5	6.4
	Santa Ana	1095	57	1152	6161.4	304.9	4.9
	Santa Cruz	6	0	6	257.5	0.0	0.0
	Trincheras	17	2	19	996.3	104.9	10.5
IV	Bácum	580	84	664	2504.0	316.8	12.7
	Cajeme	26462	1791	28253	5885.9	373.1	6.3
	Empalme	3521	217	3738	5993.4	347.9	5.8
	Guaymas	7351	579	7930	4492.0	328.0	7.3
	Quiriego	124	9	133	3489.9	236.2	6.8
	Rosario	169	18	187	3263.5	314.1	9.6
V	San I. Río Muerto	365	59	424	2619.7	364.5	13.9
	Yécora	106	3	109	1646.3	45.3	2.8
	Alamos	913	54	967	3309.2	184.8	5.6
VI	Benito Juárez	975	79	1054	4157.5	311.6	7.5
	Etchojoa	1233	167	1400	1987.9	237.1	11.9
	Huatabampo	2618	315	2933	3227.8	346.7	10.7
	Navojoa	7403	542	7945	4310.6	294.1	6.8
VI	General P. Elías C.	705	33	738	3782.7	169.1	4.5
	Puerto Peñasco	1897	125	2022	2780.3	171.9	6.2
	San Luis Río C.	7821	789	8610	4059.4	372.0	9.2
<b>Total</b>		<b>155329</b>	<b>10121</b>	<b>165450</b>	<b>5257.6</b>	<b>321.6</b>	<b>6.1</b>