

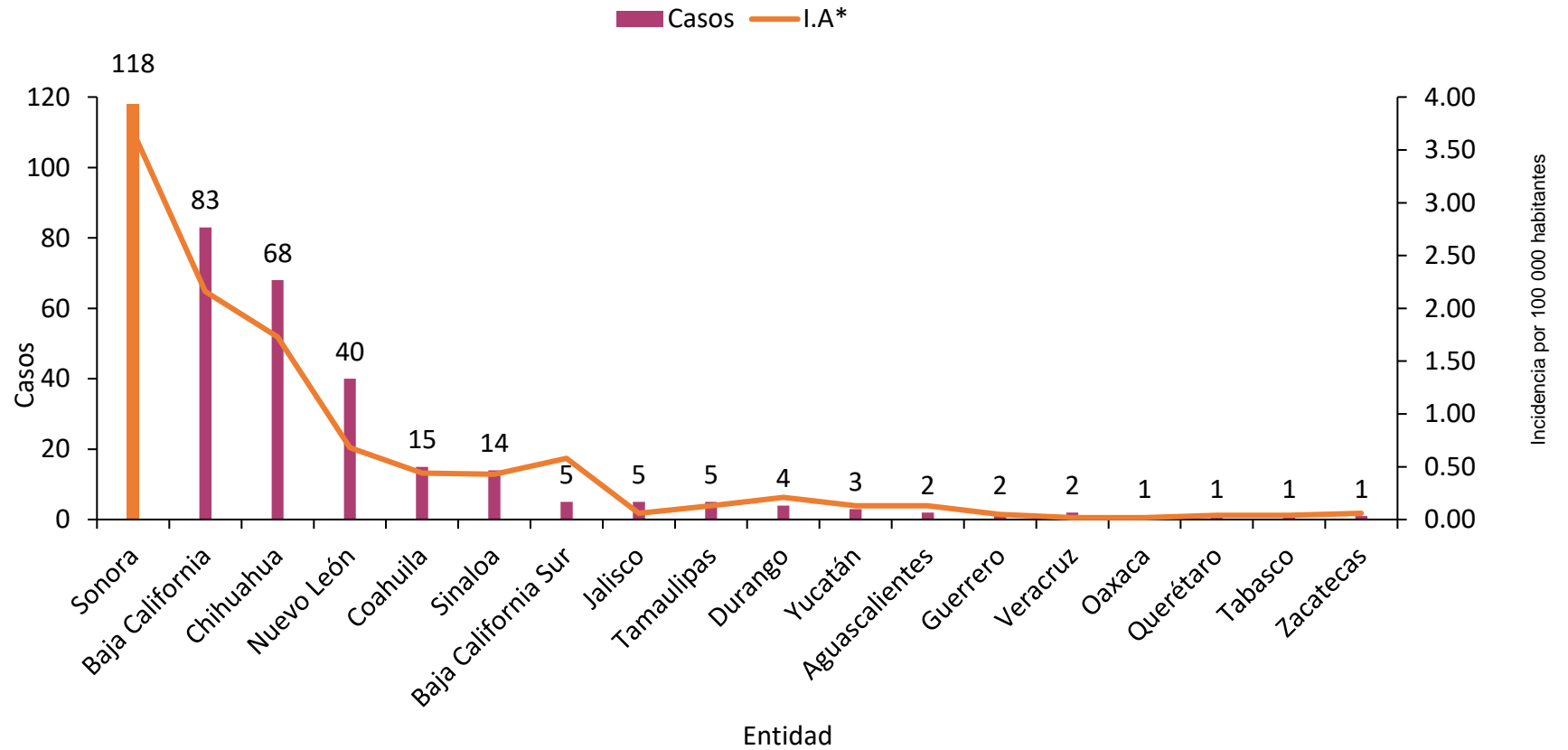
Informe Epidemiológico Semanal de Rickettsiosis, Sonora 2024

Fiebre Manchada por *Rickettsia Rickettsii* transmitida por garrapatas

Semana Epidemiológica (SE) 39, del 22 al 28 de septiembre 2024

Informe Epidemiológico Rickettsiosis, Sonora 2024

Casos confirmados e incidencia de Rickettsiosis por entidad, SE 38, México 2024



* por cada 100 000 habitantes

A nivel nacional se acumulan a la SE 38 **370** casos de Rickettsiosis.

Sonora reporta 118 casos y una incidencia de 3.7 casos por 100 mil de habitantes.

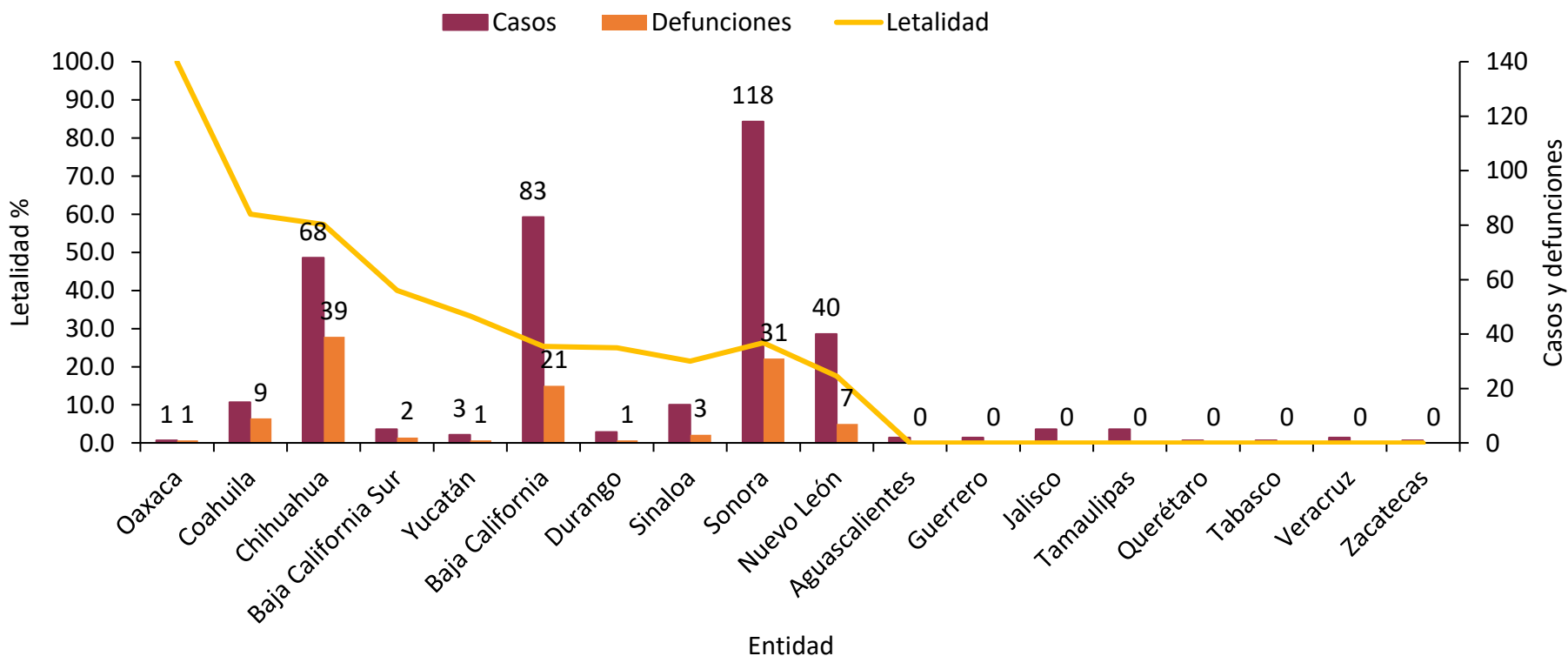
Incidencia nacional: 0.3 casos por 100 mil habitantes.

Informe Epidemiológico Rickettsiosis, Sonora 2024

A nivel nacional a la SE. 38, se reportaron 370 casos y 109 defunciones[^]. Letalidad nacional 30%

Hasta la misma SE 38, Sonora reportaba 118 casos de los cuales 31 fueron defunciones con letalidad del 26%

Casos y defunciones de FMRR por entidad federativa SE 38, México 2024



Letalidad: Defunciones por cada 100 casos.

[^]Fuente: Defunciones: SINAVE/DGE/SINAIS con información a la SE 39 2024
Casos: SINAVE/DGE/Boletín epidemiológico SE 38

Informe Epidemiológico Rickettsiosis, Sonora 2024

En la Semana No. 39 de 2024, se estudiaron 32 casos sospechosos de FMRR, de ellos se confirmaron:

6

Casos*

4

Defunciones**

Durante el año 2024, se han estudiado 652 casos sospechosos de FMRR, de ellos se confirmaron:

124

Casos

44

Defunciones

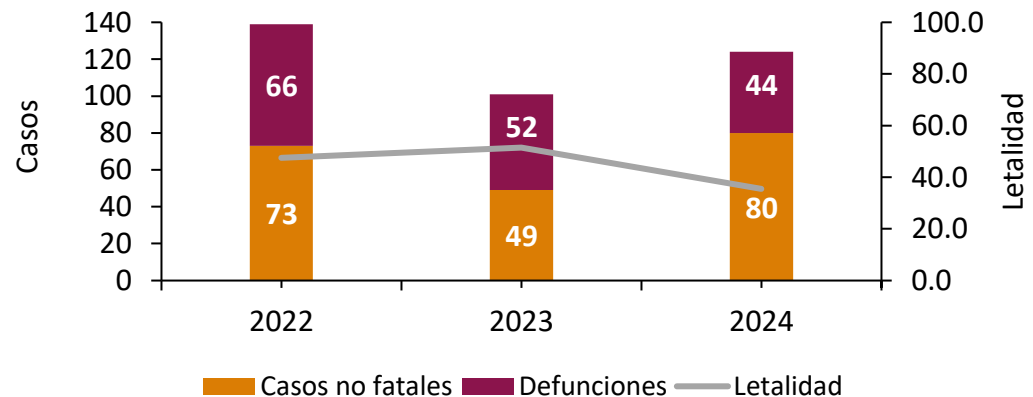
(Letalidad: (36%)[^])

La Fiebre Manchada por *Rickettsia Rickettsii* (FMRR) transmitida por garrapatas, es la rickettsiosis de mayor importancia para la salud pública en México y Sonora. De acuerdo con los datos de SINAVE^{^^}, durante el 2023 se acumularon 873 casos sospechosos de FMRR; 122 de ellos fueron confirmados, de los cuales 66 fueron defunciones.

Durante el año 2024 a la SE 39 se han confirmado 124 casos, de los cuales 44 han sido defunciones.

A la misma semana epidemiológica del 2023, se acumulaban 666 casos estudiados, 101 casos confirmados, de los cuales 52 fueron defunciones; por lo que en el 2024 se registra un descenso del 2% en la notificación, un aumento de 23% de casos, disminución 15% en defunciones, así como una reducción del 15% de letalidad.

Comparativo de FMRR a la SE 39, Sonora 2022-2024



Fuente: SINAVE/DGE/SALUD/Sistema Especial de Vigilancia Epidemiológica de Rickettsiosis con información a la SE 39 2024.

[^]Letalidad: Defunciones por cada 100 casos.

^{^^} Sistema Nacional de Vigilancia Epidemiológica.

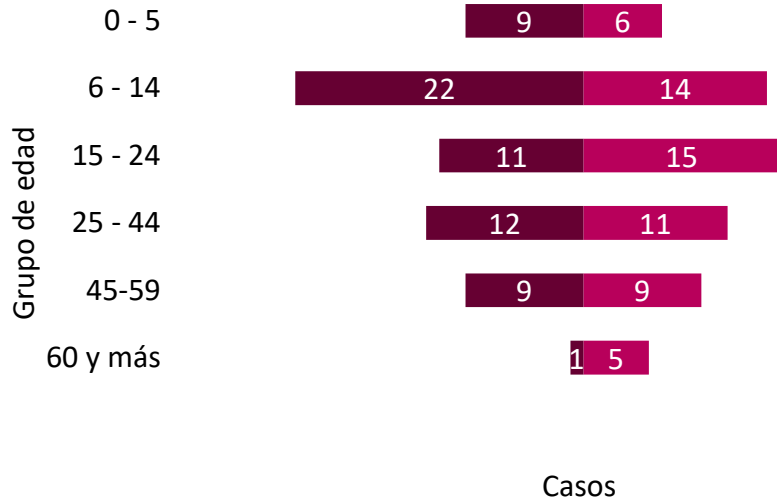
*Los casos confirmados pertenecen a los municipios de Hermosillo (3), Navojoa (2) y Guaymas (1)

** Las defunciones pertenecen a los municipios de Hermosillo y Navojoa (2 cada uno)

Informe Epidemiológico Rickettsiosis, Sonora 2024

Casos por sexo y grupo de edad

■ Hombre n = 64
■ Mujer n = 60

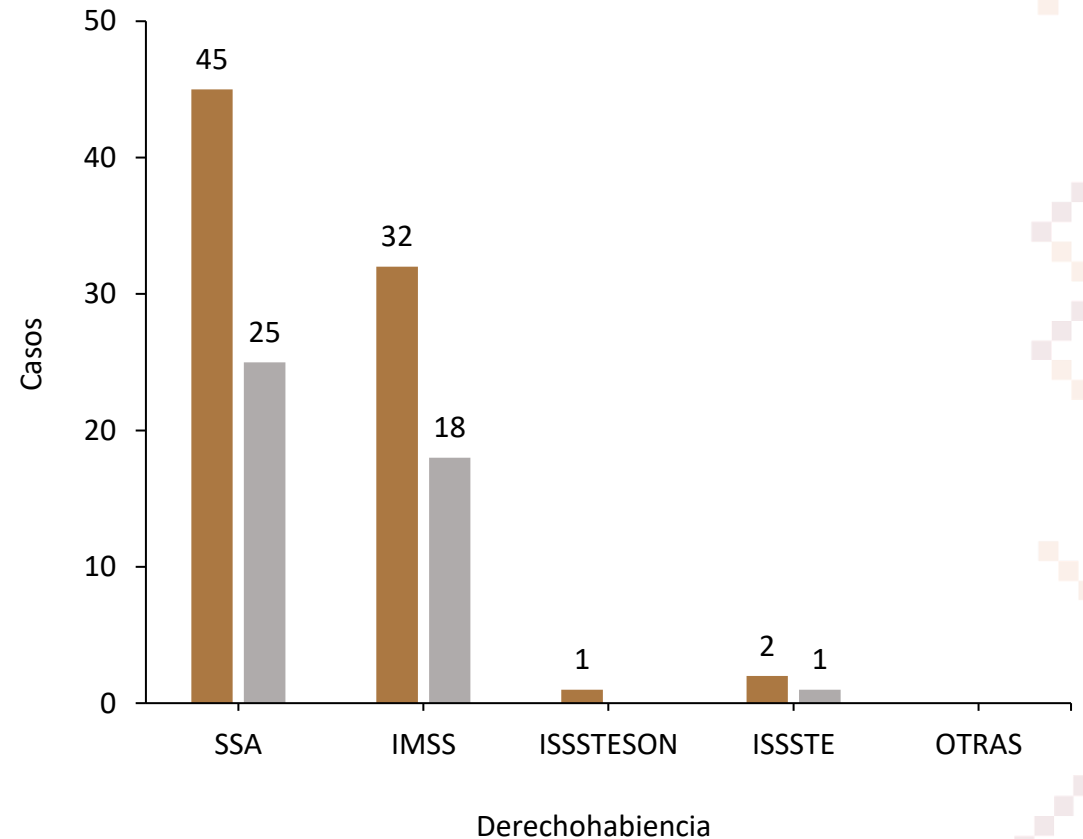


Distribución de casos por Distritos de Salud

DS 01 (63)	DS 02 (1)	DS 03 (7)	DS 04 (27)	DS 05 (21)	DS 06 (5)
51%	1%	5%	22%	17%	4%

Casos no fatales y defunciones por derechohabiencia

■ No fatales n = 80
■ Defunciones n = 44



Defunciones por FMRR, Sonora 2024

A la Semana No. 39 de 2024 se han presentado 44 defunciones

20

Hombres

24

Mujeres

36%

Letalidad[^]

Las defunciones sucedieron en los municipios de Hermosillo (19), Cajeme y Navojoa (6 cada uno); Guaymas (3); San Luis Río Colorado y Agua Prieta (2 cada uno); Magdalena, San Ignacio Río Muerto, Empalme, Benito Juárez, Etchojoa y Puerto Peñasco (1 cada uno); 37 no presentaban comorbilidades, el resto presentaba diabetes y otras enfermedades.

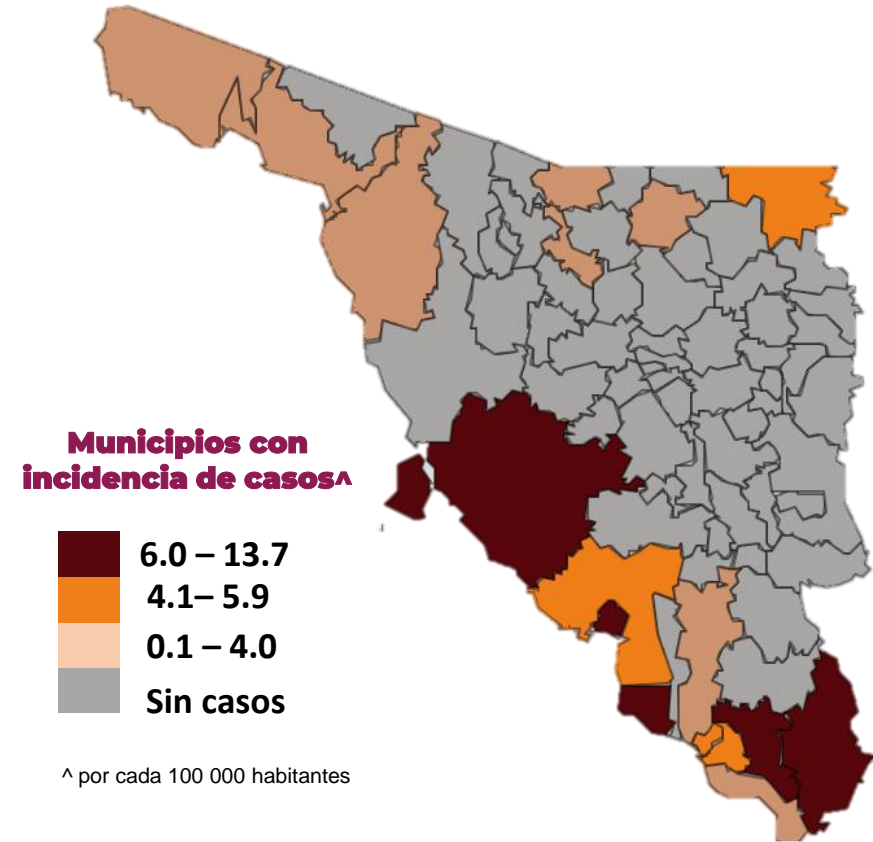
Grupos de edad	Defunciones	T.M.
0 a 4 años	1	0.4
5 a 9 años	1	0.4
10 a 14 años	7	2.7
15 a 19 años	2	0.7
20 a 24 años	7	2.6
30 a 34 años	4	1.6
35 a 39 años	5	2.1
45 a 49 años	3	1.5
50 a 54 años	4	2.2
55 a 59 años	5	3.1
60 a 64 años	2	1.5
60 y más	3	1.1
Total	44	1.4

La edad promedio de los casos fatales es de 36 años.

Informe Epidemiológico Rickettsiosis, Sonora 2024

Casos y defunciones de FMRR por municipio de residencia

Municipios	FMRR		Total	IA •	Letalidad FMRR [^]	T.M* [*]
	Casos no fatales	Casos fatales				
Álamos	4	0	4	13.7	0.0	0.0
Hermosillo	44	19	63	6.4	30.2	1.9
Empalme	2	2	4	6.3	50.0	3.2
San Ignacio Río Muerto	0	1	1	6.1	100.0	6.1
Navojoa	5	6	11	5.9	54.5	3.2
Agua Prieta	2	2	4	4.4	50.0	2.2
Guaymas	5	3	8	4.4	37.5	1.7
Etchojoa	3	0	3	4.3	0.0	0.0
Benito Juárez	0	1	1	4.0	100.0	4.0
Cajeme	8	6	14	2.9	42.9	1.2
Magdalena	0	1	1	2.8	100.0	2.8
Cananea	1	0	1	2.5	0.0	0.0
Huatabampo	2	0	2	2.2	0.0	0.0
San Luis Río Colorado	2	2	4	1.9	50.0	0.9
Puerto Peñasco	0	1	1	1.3	100.0	1.3
Caborca	1	0	1	1.0	0.0	0.0
Nogales	1	0	1	0.4	0.0	0.0
Total	80	44	124	3.9	35.5	1.4



FMRR= Fiebre Manchada por *Rickettsia rickettsii*.

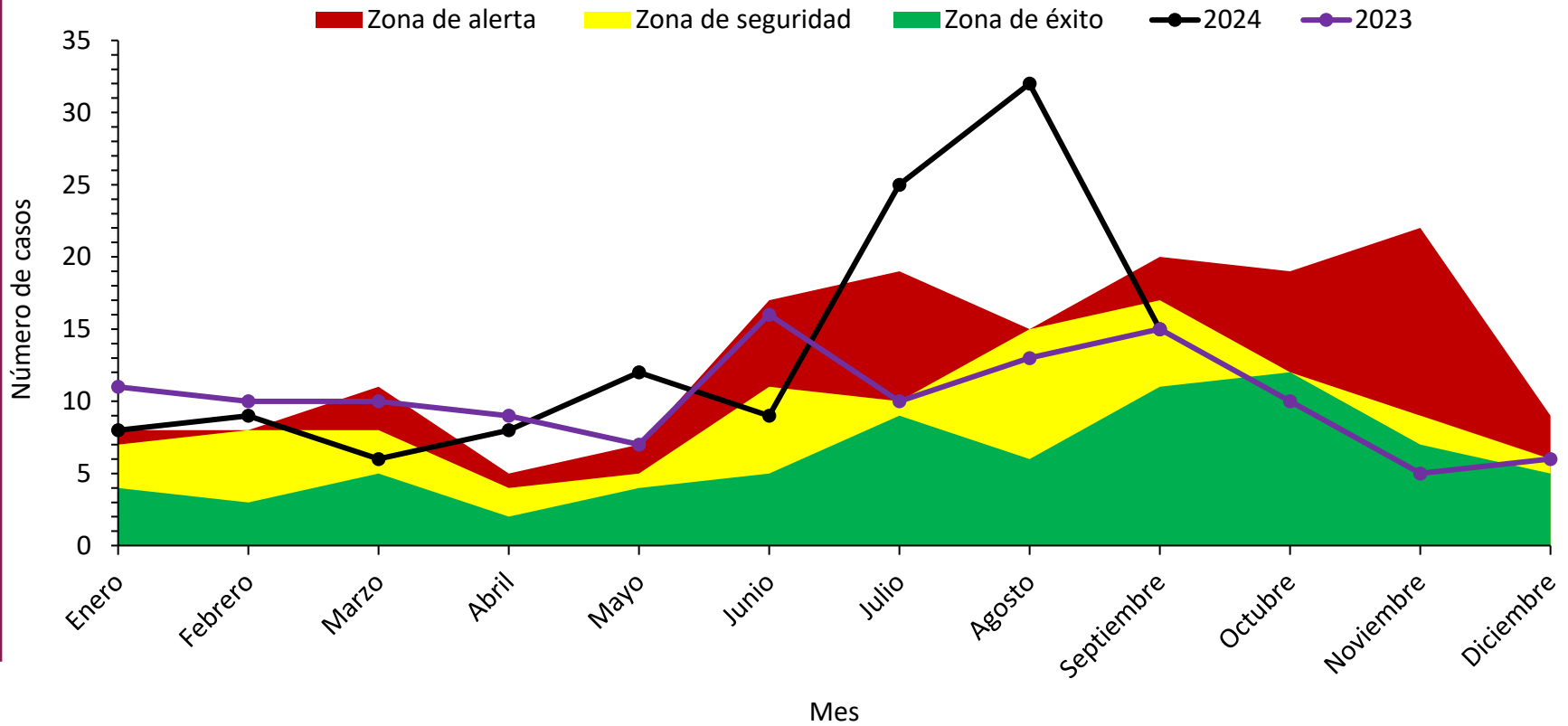
•I.A: Incidencia. * T.M: Tasa de Mortalidad. Cálculo de ambas tasas por 100 000 habitantes.

[^] Letalidad: Defunciones por Fiebre Manchada por *Rickettsia rickettsii* por cada 100 casos.

El canal endémico nos muestra el comportamiento histórico de la FMRR por mes.

Hasta la SE 39 del presente año, con 124 casos reportados, la ocurrencia de casos de FMRR en Sonora se encuentra en “Zona de seguridad”

Canal endémico por mes de FMRR en Sonora, 2024



Medidas de Prevención **Rickettsia**



Elimina toda la maleza

Las güinas y garrapatas se ocultan en la abundante vegetación



Revisa y baña a tu mascota

De forma periódica, revísalo en su pecho y cuello, detrás de las patas, orejas, alrededor de la cola



Deshazte del escombros

Como colchones viejos, botellas, llantas, ya que la garrapata o güina la utiliza de refugio



Revísate

Diariamente en el cabello, dentro y detrás de orejas, ombligo, en medio de tus dedos (mano y pie), detrás de las rodillas



Limpia tu entorno

Frecuentemente por dentro y por fuera; tapa todo hoyo en paredes, para evitar formación de nidos de güinas o garrapatas

Directorio

Dr. José Luis Alomía Zegarra
Secretario de Salud Pública

Dr. Jorge Laureano Eugenio
Director General de Promoción a la Salud y Prevención de Enfermedades

Dr. Universo Ortiz Arballo
Director de Epidemiología

Dr. Víctor Abel Coronado Félix
Subdirector de Vigilancia Epidemiológica

Dra. Guadalupe Lydia Limón Millanes
Coordinadora de la Unidad de Inteligencia Epidemiológica y Emergencias en Salud

QBC. Jesús Manuel Contreras García
Responsable del Sistema Especial de Enfermedades Transmitidas por Vector