

# Informe Epidemiológico Semanal de Rickettsiosis, Sonora 2024

Fiebre Manchada por *Rickettsia Rickettsii* transmitida por garrapatas

Semana Epidemiológica (SE) 43, del 20 al 26 de octubre 2024

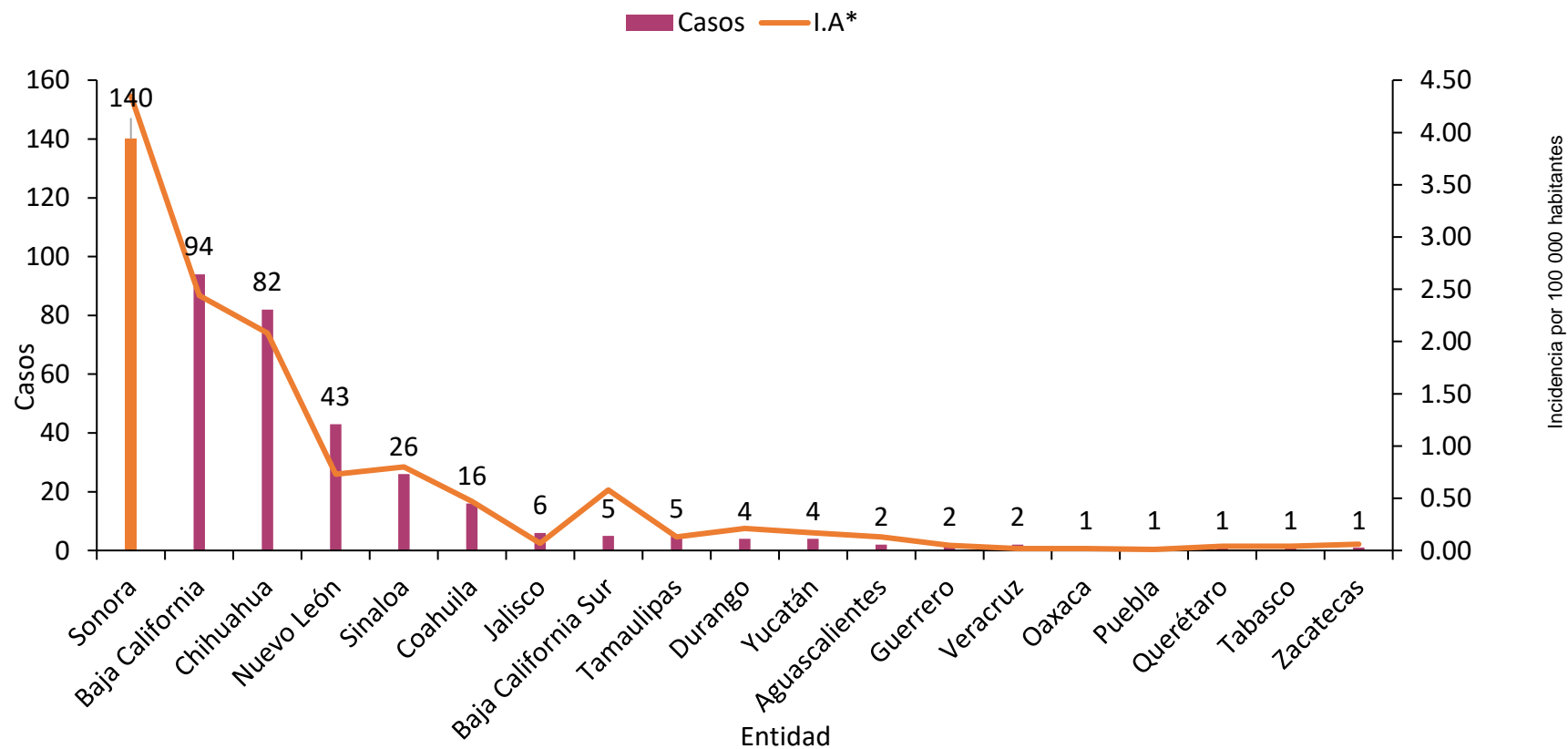
# Informe Epidemiológico Rickettsiosis, Sonora 2024

Casos confirmados e incidencia de Rickettsiosis por entidad, SE 42, México 2024

A nivel nacional se acumulan a la SE 42 **436** casos de Rickettsiosis.

Sonora reporta 140 casos y una incidencia de 4.4 casos por 100 mil de habitantes.

Incidencia nacional: 0.3 casos por 100 mil habitantes.



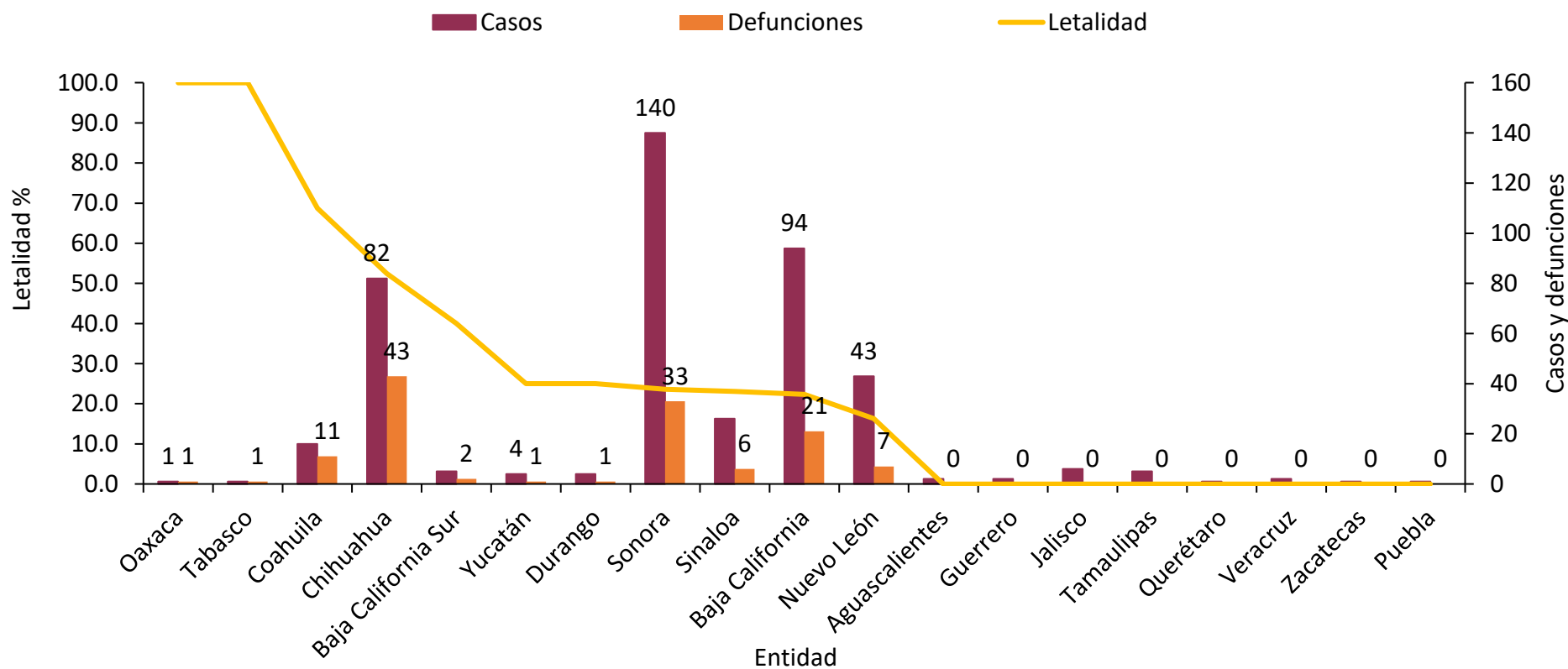
\* por cada 100 000 habitantes

# Informe Epidemiológico Rickettsiosis, Sonora 2024

A nivel nacional a la SE 43, se reportaron **436 casos y 127 defunciones**.  
Letalidad nacional **29%**

Hasta la misma SE 43, Sonora reportaba **140 casos de los cuales 33 fueron defunciones con letalidad del 24%**

Letalidad, casos y defunciones de FMRR por entidad federativa SE 43, México 2024



^ Letalidad: Defunciones por cada 100 casos.

# Informe Epidemiológico Rickettsiosis, Sonora 2024

**En la Semana No. 43 de 2024, se estudiaron 35 casos sospechosos de FMRR, de ellos se confirmaron:**

**4**

Casos\*

**1**

Defunción\*\*

**Durante el año 2024, se han estudiado 798 casos sospechosos de FMRR, de ellos se confirmaron:**

**144**

Casos

**55**

Defunciones

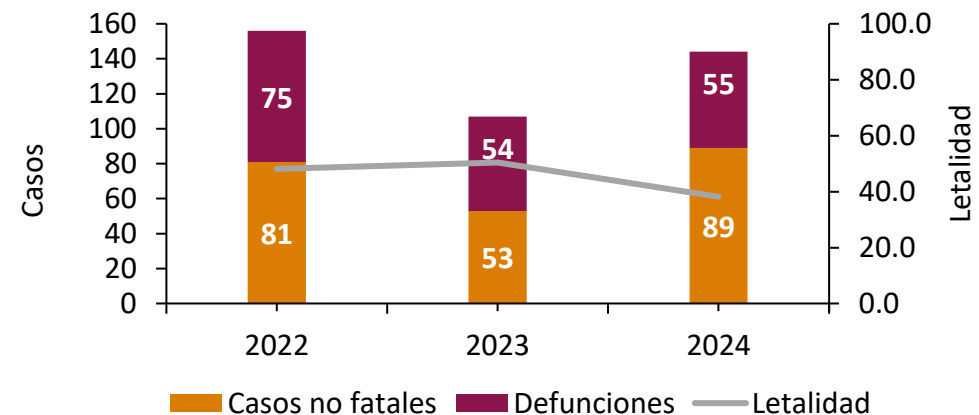
(Letalidad: (38%)<sup>^</sup>

La Fiebre Manchada por *Rickettsia Rickettsii* (FMRR) transmitida por garrapatas, es la rickettsiosis de mayor importancia para la salud pública en México y Sonora. De acuerdo con los datos de SINAVE<sup>^^</sup>, durante el 2023 se acumularon 873 casos sospechosos de FMRR; **122 de ellos fueron confirmados, de los cuales 66 fueron defunciones.**

Durante el año 2024 a la SE 43 se han confirmado **144 casos**, de los cuales 55 han sido defunciones.

A la misma semana epidemiológica del 2023, se acumulaban **772 casos estudiados, 107 casos confirmados, de los cuales 54 fueron defunciones**; por lo que en el 2024 se registra un incremento del 3% en la notificación, un aumento de 35% de casos, un aumento del 2% en defunciones, así como una reducción del 12% en la letalidad.

Comparativo de FMRR a la SE 43,  
Sonora 2022-2024



Fuente: SINAVE/DGE/SALUD/Sistema Especial de Vigilancia Epidemiológica de Rickettsiosis con información a la SE 43 2024.

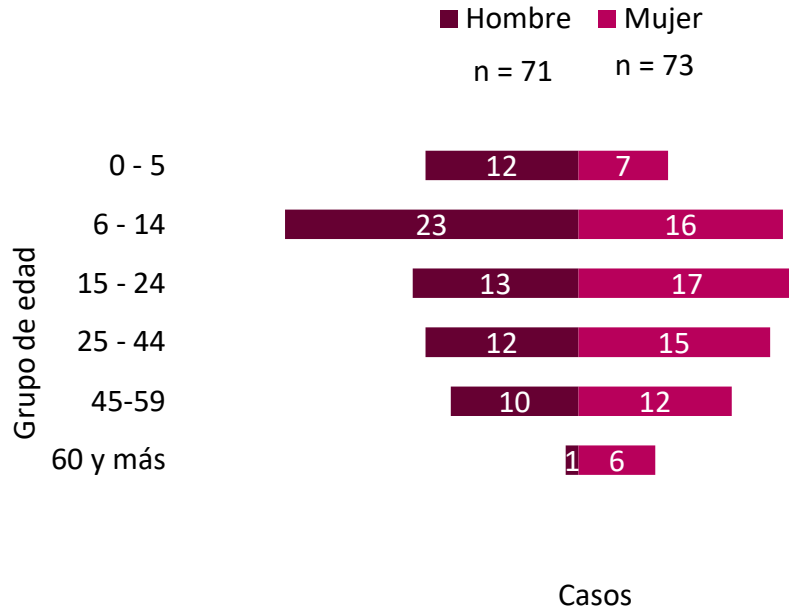
<sup>^</sup>Letalidad: Defunciones por cada 100 casos.

<sup>^^</sup> Sistema Nacional de Vigilancia Epidemiológica.

\*Los casos confirmados pertenecen a los municipios de Hermosillo (3) y Guaymas (1)

\*\*La defunción pertenece al municipio de Guaymas

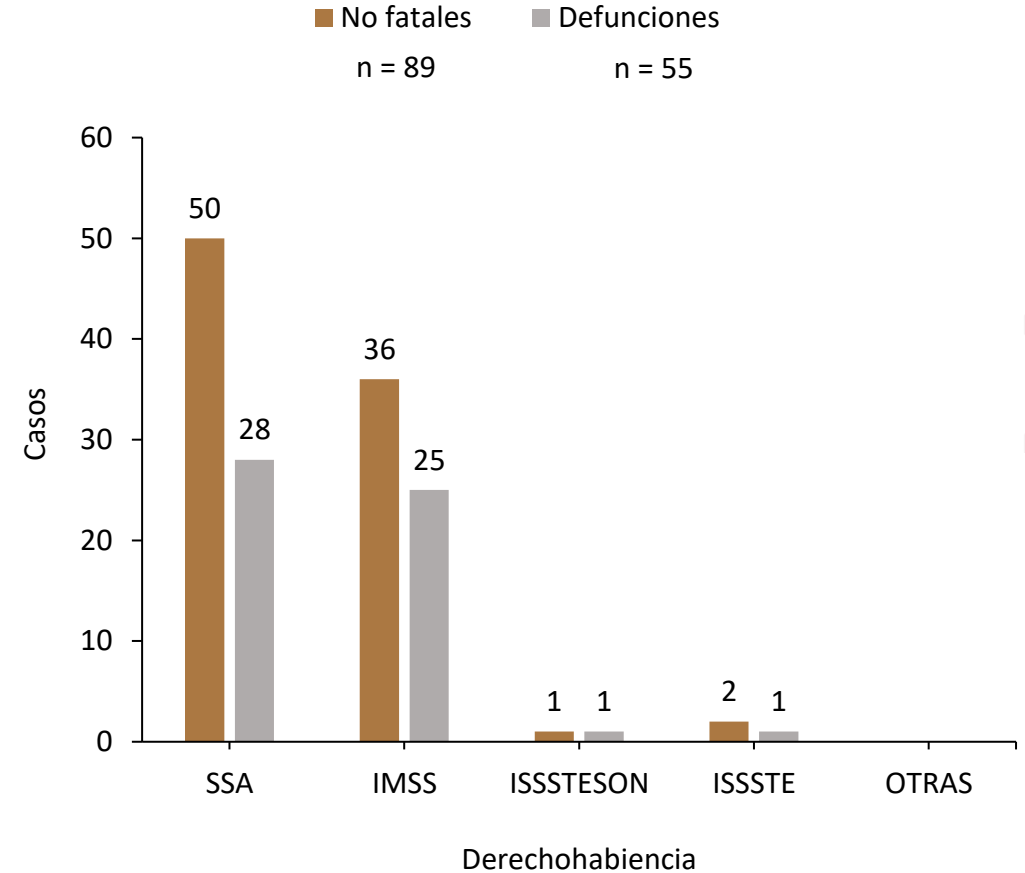
## Casos por sexo y grupo de edad



## Distribución de casos por Distritos de Salud

DS 01 (70)	DS 02 (2)	DS 03 (8)	DS 04 (34)	DS 05 (24)	DS 06 (6)
<b>49%</b>	<b>1%</b>	<b>5%</b>	<b>24%</b>	<b>17%</b>	<b>4%</b>

## Casos no fatales y defunciones por derechohabiencia



## Defunciones por FMRR, Sonora 2024

A la Semana No. 43 de 2024 se han presentado 55 defunciones

23

Hombres

32

Mujeres

38%

Letalidad<sup>^</sup>

Las defunciones sucedieron en los municipios de Hermosillo (22), Cajeme (9) Navojoa y Guaymas (6 cada uno); San Luis Río Colorado, Empalme, Puerto Peñasco y Agua Prieta (2 cada uno); Magdalena, San Ignacio Río Muerto, Benito Juárez, Etchojoa (1 cada uno); 43 no presentaban comorbilidades, el resto presentaba diabetes y otras enfermedades.

Grupos de edad	Defunciones	T.M.
0 a 4 años	1	0.4
5 a 9 años	1	0.4
10 a 14 años	7	2.7
15 a 19 años	3	1.1
20 a 24 años	8	3.0
25 a 29 años	3	1.2
30 a 34 años	4	1.6
35 a 39 años	5	2.1
40 a 44 años	1	0.5
45 a 49 años	3	1.5
50 a 54 años	6	3.2
55 a 59 años	7	4.4
60 a 64 años	2	1.5
60 y más	4	1.4
<b>Total</b>	<b>55</b>	<b>1.7</b>

La edad promedio de los casos fatales es de 36 años.

# Informe Epidemiológico Rickettsiosis, Sonora 2024

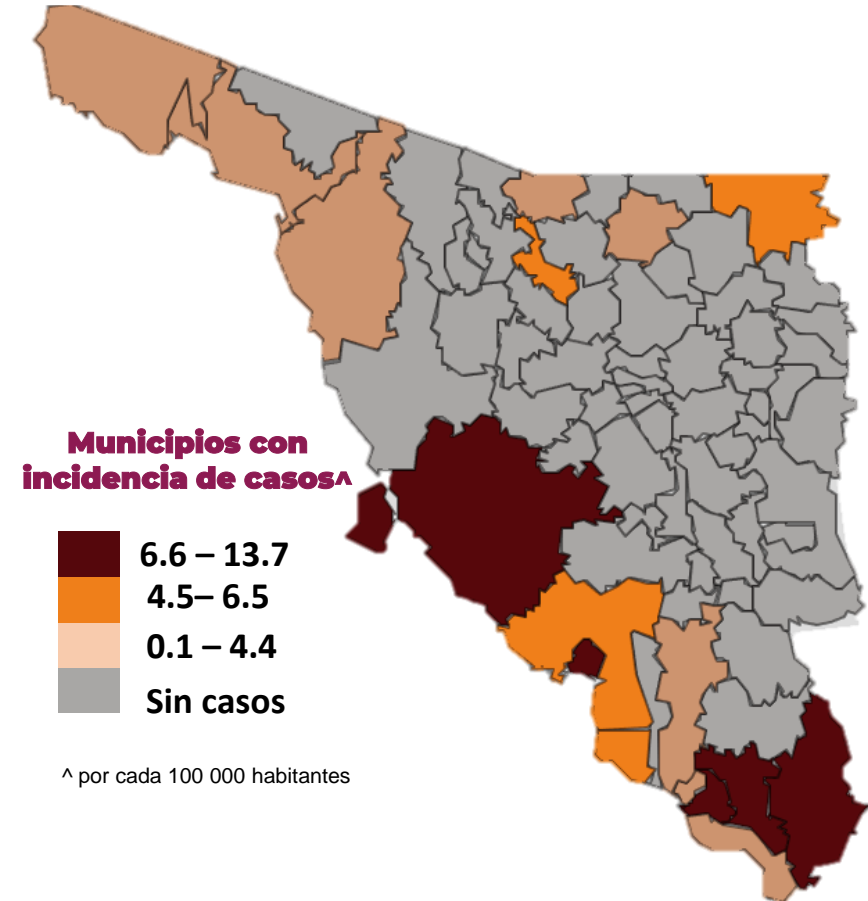
Casos y defunciones de FMRR por municipio de residencia

Municipios	FMRR			IA •	Letalidad FMRR <sup>^</sup>	T.M*
	Casos no fatales	Casos fatales	Total			
Álamos	4	0	4	13.7	0.0	0.0
Empalme	3	2	5	7.9	40.0	3.2
Etchojoa	4	1	5	7.1	20.0	1.4
Hermosillo	48	22	70	7.1	31.4	2.2
Navojoa	6	6	12	6.5	50.0	3.2
Guaymas	5	6	11	6.1	54.5	3.3
San Ignacio Río Muerto	0	1	1	6.1	100.0	6.1
Magdalena	1	1	2	5.6	50.0	2.8
Agua Prieta	2	2	4	4.4	50.0	2.2
Benito Juarez	0	1	1	4.0	100.0	4.0
Cajeme	8	9	17	3.5	52.9	1.8
Puerto Peñasco	0	2	2	2.6	100.0	2.6
Cananea	1	0	1	2.5	0.0	0.0
Huatabampo	2	0	2	2.2	0.0	0.0
Caborca	2	0	2	2.1	0.0	0.0
San Luis Río Colorado	2	2	4	1.9	50.0	0.9
Nogales	1	0	1	0.4	0.0	0.0
<b>Total</b>	<b>89</b>	<b>55</b>	<b>144</b>	<b>4.5</b>	<b>38.2</b>	<b>1.7</b>

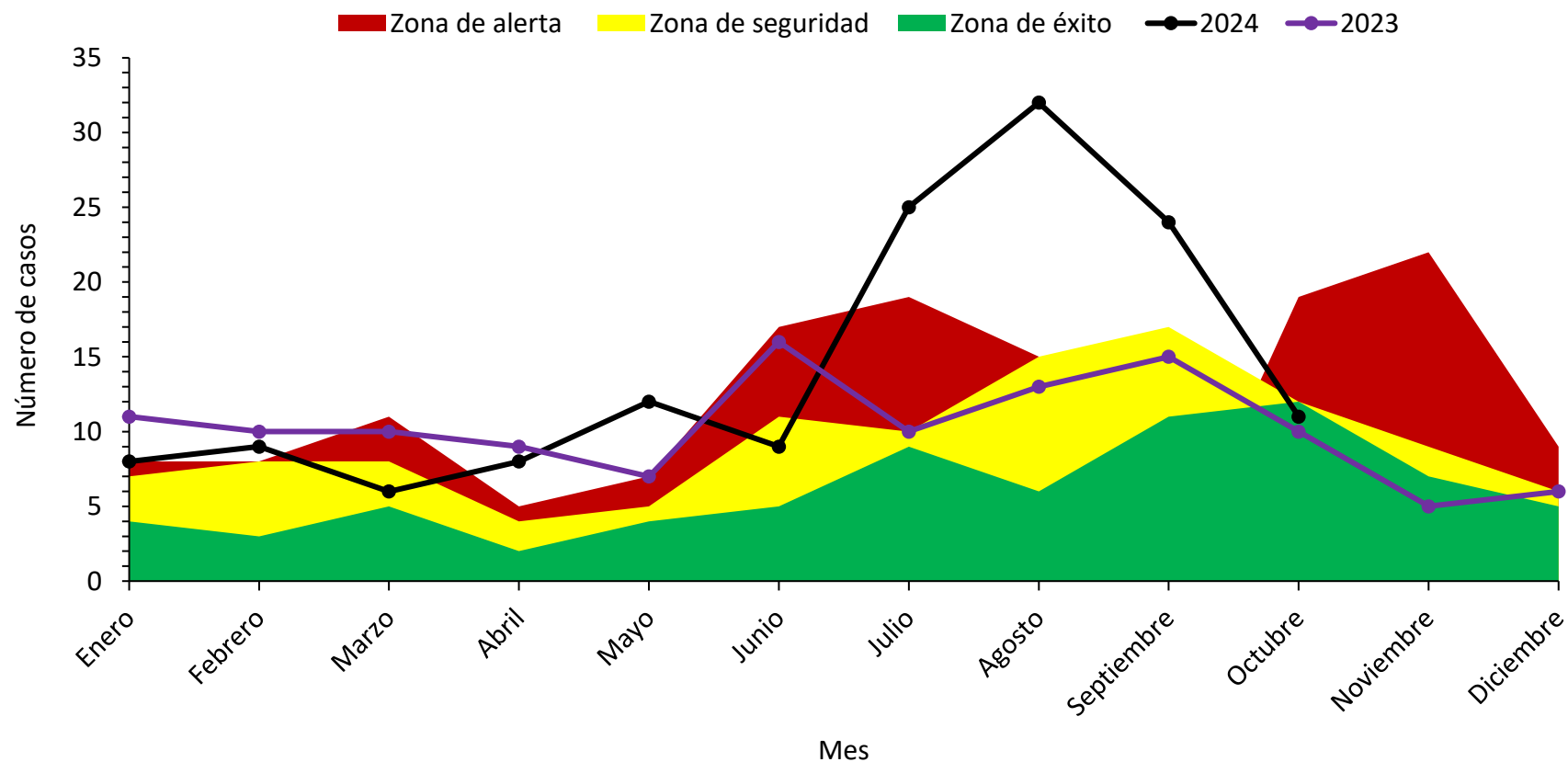
FMRR= Fiebre Manchada por *Rickettsia rickettsii*.

•I.A: Incidencia. \* T.M: Tasa de Mortalidad. Cálculo de ambas tasas por 100 000 habitantes.

<sup>^</sup> Letalidad: Defunciones por Fiebre Manchada por *Rickettsia rickettsii* por cada 100 casos.



Canal endémico por mes de FMRR en Sonora, 2024



El canal endémico nos muestra el comportamiento histórico de la FMRR por mes.

Observamos que en los meses de julio, agosto y septiembre se han registrado casos por arriba de lo esperado.

En general, el riesgo incrementa para el segundo semestre del año.



# Medidas de Prevención **Rickettsia**



## **Elimina toda la maleza**

Las güinas y garrapatas se ocultan en la abundante vegetación



## **Revisa y baña a tu mascota**

De forma periódica, revísalo en su pecho y cuello, detrás de las patas, orejas, alrededor de la cola



## **Deshazte del escombros**

Como colchones viejos, botellas, llantas, ya que la garrapata o güina la utiliza de refugio



## **Revísate**

Diariamente en el cabello, dentro y detrás de orejas, ombligo, en medio de tus dedos (mano y pie), detrás de las rodillas



## **Limpia tu entorno**

Frecuentemente por dentro y por fuera; tapa todo hoyo en paredes, para evitar formación de nidos de güinas o garrapatas

# Directorio

Dr. José Luis Alomía Zegarra  
**Secretario de Salud Pública**

Dr. Jorge Laureano Eugenio  
**Director General de Promoción a la Salud y Prevención de Enfermedades**

Dr. Universo Ortiz Arballo  
**Director de Epidemiología**

Dr. Víctor Abel Coronado Félix  
**Subdirector de Vigilancia Epidemiológica**

Dra. Guadalupe Lydia Limón Millanes  
**Coordinadora de la Unidad de Inteligencia Epidemiológica y Emergencias en Salud**

QBC. Jesús Manuel Contreras García  
**Responsable del Sistema Especial de Enfermedades Transmitidas por Vector**