

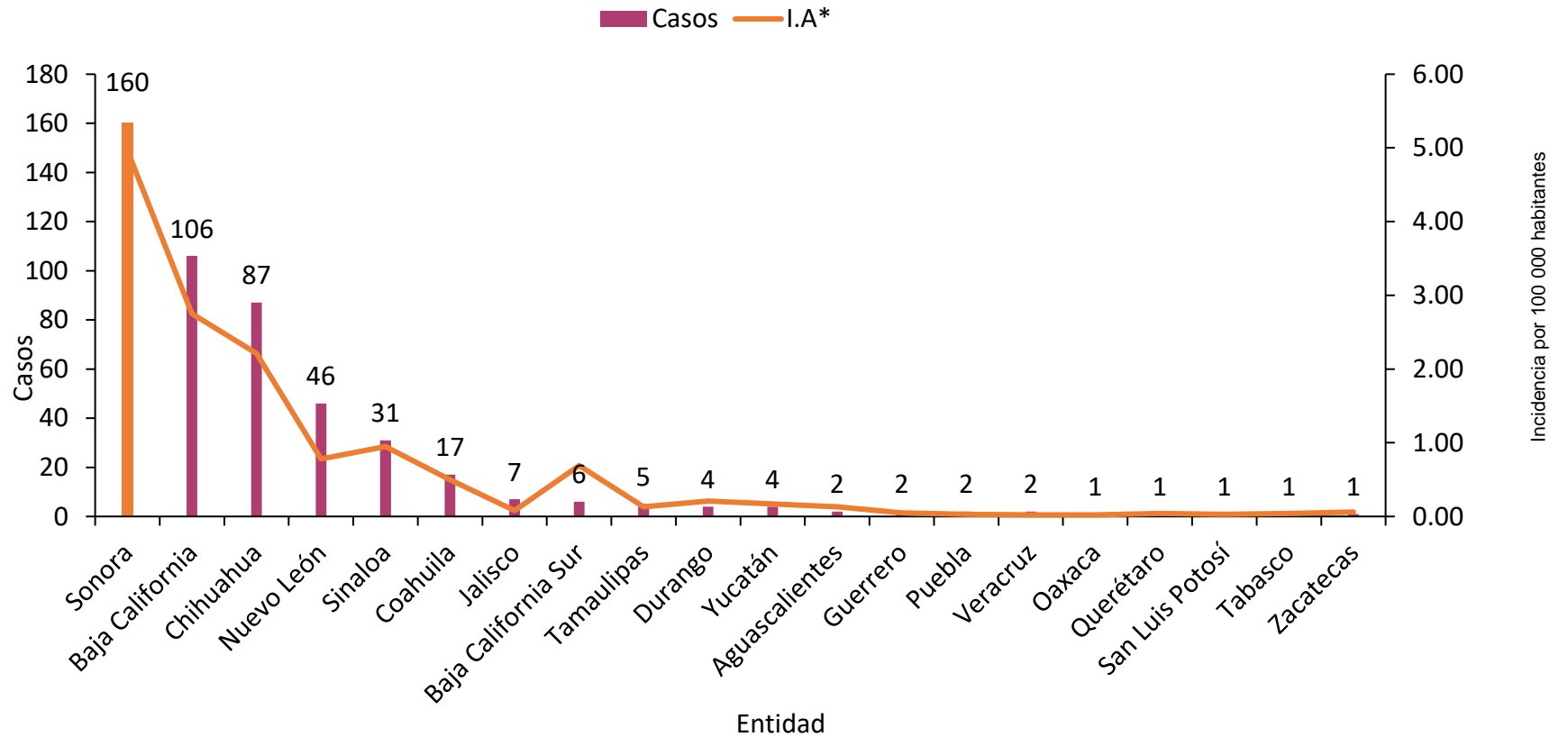
# Informe Epidemiológico Semanal de Rickettsiosis, Sonora 2024

Fiebre Manchada por *Rickettsia Rickettsii* transmitida por garrapatas

Semana Epidemiológica (SE) 47 , del 17 al 23 de noviembre 2024

# Informe Epidemiológico Rickettsiosis, Sonora 2024

Casos confirmados e incidencia de Rickettsiosis por entidad, SE 46, México 2024



\* por cada 100 000 habitantes

A nivel nacional se acumulan a la SE 46

# 486

casos de Rickettsiosis.

Sonora reporta 160 casos y una incidencia de 5.0 casos por 100 mil de habitantes.

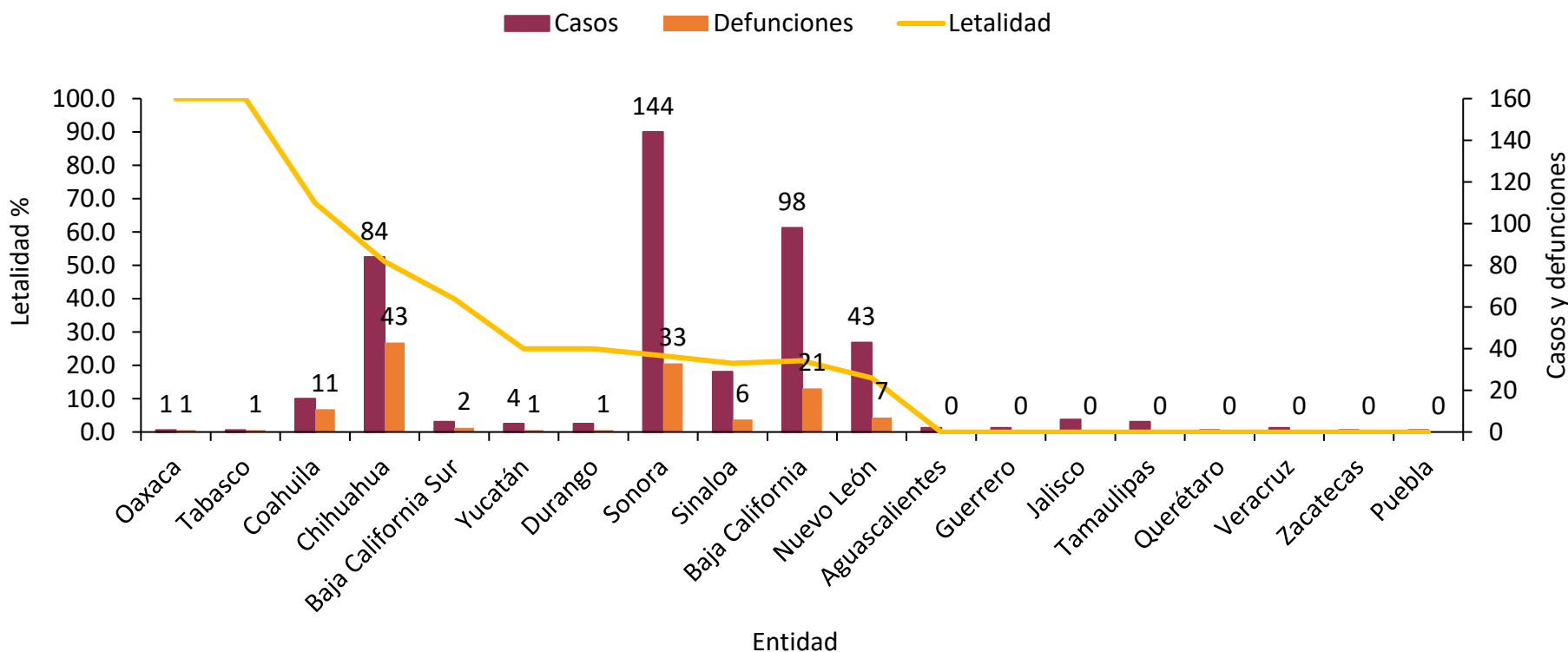
Incidencia nacional: 0.4 casos por 100 mil habitantes.

# Informe Epidemiológico Rickettsiosis, Sonora 2024

A nivel nacional a la SE. 43, se reportaron 449 casos y 127 defunciones. Letalidad nacional 28%

Hasta la misma SE 43, Sonora reportaba 144 casos de los cuales 33 fueron defunciones con letalidad del 23%

Letalidad, casos y defunciones de FMRR por entidad federativa SE 43, México 2024



^ Letalidad: Defunciones por cada 100 casos.

# Informe Epidemiológico Rickettsiosis, Sonora 2024

**En la Semana No. 47 de 2024, se estudiaron 25 casos sospechosos de FMRR, de ellos se confirmaron:**

**7**

Casos\*

**1**

Defunción\*\*

**Durante el año 2024, se han estudiado 925 casos sospechosos de FMRR, de ellos se confirmaron:**

**166**

Casos

**60**

Defunciones

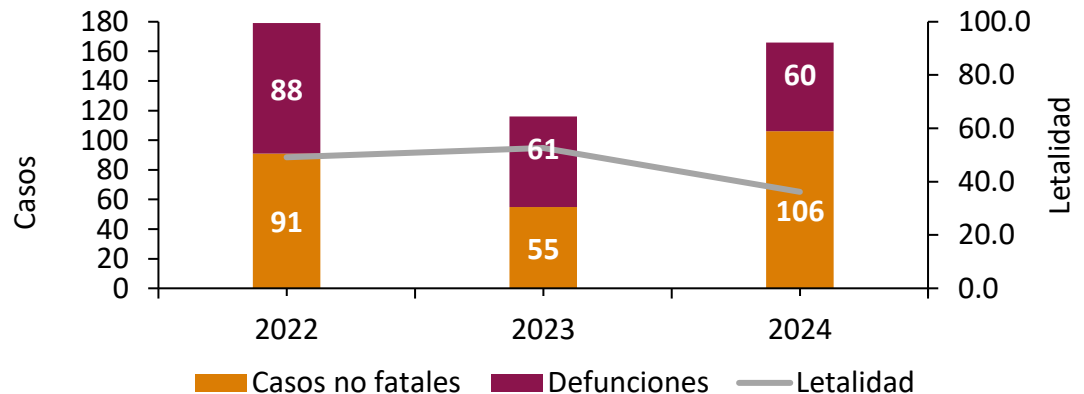
(Letalidad: (36%)<sup>^</sup>)

La Fiebre Manchada por *Rickettsia Rickettsii* (FMRR) transmitida por garrapatas, es la rickettsiosis de mayor importancia para la salud pública en México y Sonora. De acuerdo con los datos de SINAVE<sup>^^</sup>, durante el 2023 se acumularon 873 casos sospechosos de FMRR; **122 de ellos fueron confirmados, de los cuales 66 fueron defunciones.**

Durante el año 2024 a la SE 47 se han confirmado 166 casos, de los cuales 60 han sido defunciones.

A la misma semana epidemiológica del 2023, se acumulaban 833 casos estudiados, 116 casos confirmados, de los cuales 61 fueron defunciones; por lo que en el 2024 se registra un aumento del 11% en la notificación, un incremento del 43% de casos, una disminución del 2% en defunciones, así como una reducción de 17% de letalidad.

Comparativo de FMRR a la SE 47, Sonora 2022-2024



Fuente: SINAVE/DGE/SALUD/Sistema Especial de Vigilancia Epidemiológica de *Rickettsiosis* con información a la SE 47 2024.

<sup>^</sup>Letalidad: Defunciones por cada 100 casos.

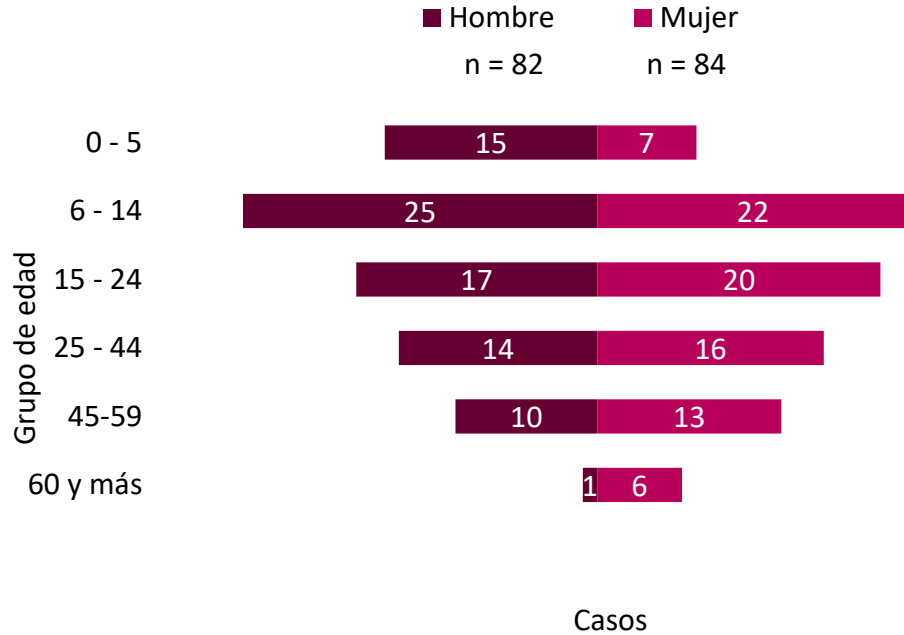
<sup>^^</sup> Sistema Nacional de Vigilancia Epidemiológica.

\* Los casos confirmados pertenecen a los municipios de Guaymas (3), Hermosillo (2), Cajeme y Puerto Peñasco (1 cada uno)

\*\* La defunción sucedió en Cajeme



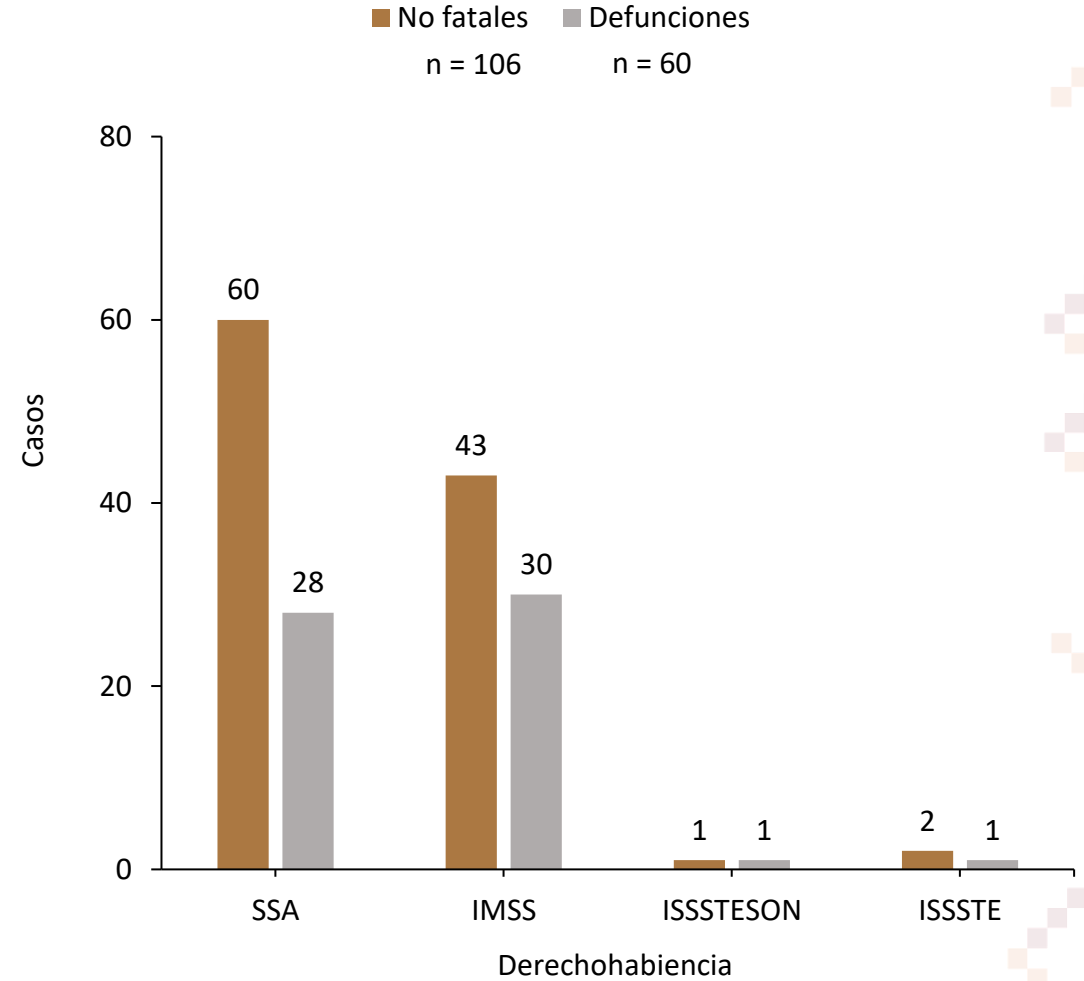
## Casos por sexo y grupo de edad



## Distribución de casos por Distritos de Salud

DS 01 (80)	DS 02 (2)	DS 03 (8)	DS 04 (42)	DS 05 (26)	DS 06 (8)
48%	1%	5%	25%	16%	5%

## Casos no fatales y defunciones por derechohabiencia



## Defunciones por FMRR, Sonora 2024

A la Semana No. 47 de 2024 se han presentado 60 defunciones

24

Hombres

36

Mujeres

36%

Letalidad<sup>^</sup>

Las defunciones sucedieron en los municipios de Hermosillo (23), Cajeme (10) Navojoa y Guaymas (7 cada uno); San Luis Río Colorado, Empalme, Etchojoa Puerto Peñasco y Agua Prieta (2 cada uno); Magdalena, San Ignacio Río Muerto, Benito Juárez, (1 cada uno); 49 no presentaban comorbilidades, el resto presentaba diabetes y otras enfermedades.

Grupos de edad	Defunciones	T.M.
0 a 4 años	1	0.4
5 a 9 años	2	0.8
10 a 14 años	8	3.0
15 a 19 años	4	1.5
20 a 24 años	9	3.4
25 a 29 años	3	1.2
30 a 34 años	4	1.6
35 a 39 años	6	2.6
40 a 44 años	1	0.5
45 a 49 años	3	1.5
50 a 54 años	6	3.2
55 a 59 años	7	4.4
60 a 64 años	2	1.5
60 y más	4	1.4
<b>Total</b>	<b>60</b>	<b>1.9</b>

La edad promedio de los casos fatales es de 35 años.

# Informe Epidemiológico Rickettsiosis, Sonora 2024

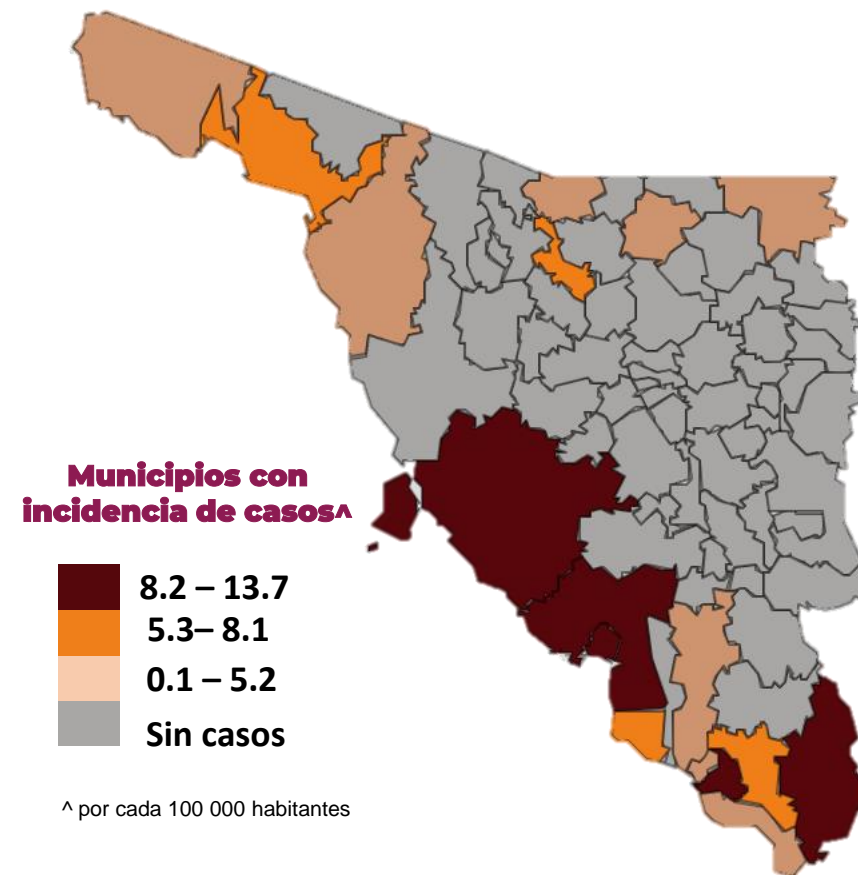
Casos y defunciones de FMRR por municipio de residencia

Municipios	FMRR			IA •	Letalidad FMRR <sup>^</sup>	T.M*
	Casos no fatales	Casos fatales	Total			
Álamos	4	0	4	13.7	0.0	0.0
Empalme	4	2	6	9.5	33.3	3.2
Guaymas	9	7	16	8.9	43.8	3.9
Etchojoa	4	2	6	8.5	33.3	2.8
Hermosillo	57	23	80	8.1	28.7	2.3
Navojoa	6	7	13	7.0	53.8	3.8
San Ignacio Río Muerto	0	1	1	6.1	100.0	6.1
Magdalena	1	1	2	5.6	50.0	2.8
Puerto Peñasco	2	2	4	5.2	50.0	2.6
Agua Prieta	2	2	4	4.4	50.0	2.2
Benito Juárez	0	1	1	4.0	100.0	4.0
Cajeme	9	10	19	3.9	52.6	2.0
Cananea	1	0	1	2.5	0.0	0.0
Huatabampo	2	0	2	2.2	0.0	0.0
Caborca	2	0	2	2.1	0.0	0.0
San Luis Río Colorado	2	2	4	1.9	50.0	0.9
Nogales	1	0	1	0.4	0.0	0.0
<b>Total</b>	<b>106</b>	<b>60</b>	<b>166</b>	<b>5.2</b>	<b>36.1</b>	<b>1.9</b>

FMRR= Fiebre Manchada por *Rickettsia rickettsii*.

•I.A: Incidencia. \* T.M: Tasa de Mortalidad. Cálculo de ambas tasas por 100 000 habitantes.

<sup>^</sup> Letalidad: Defunciones por Fiebre Manchada por *Rickettsia rickettsii* por cada 100 casos.

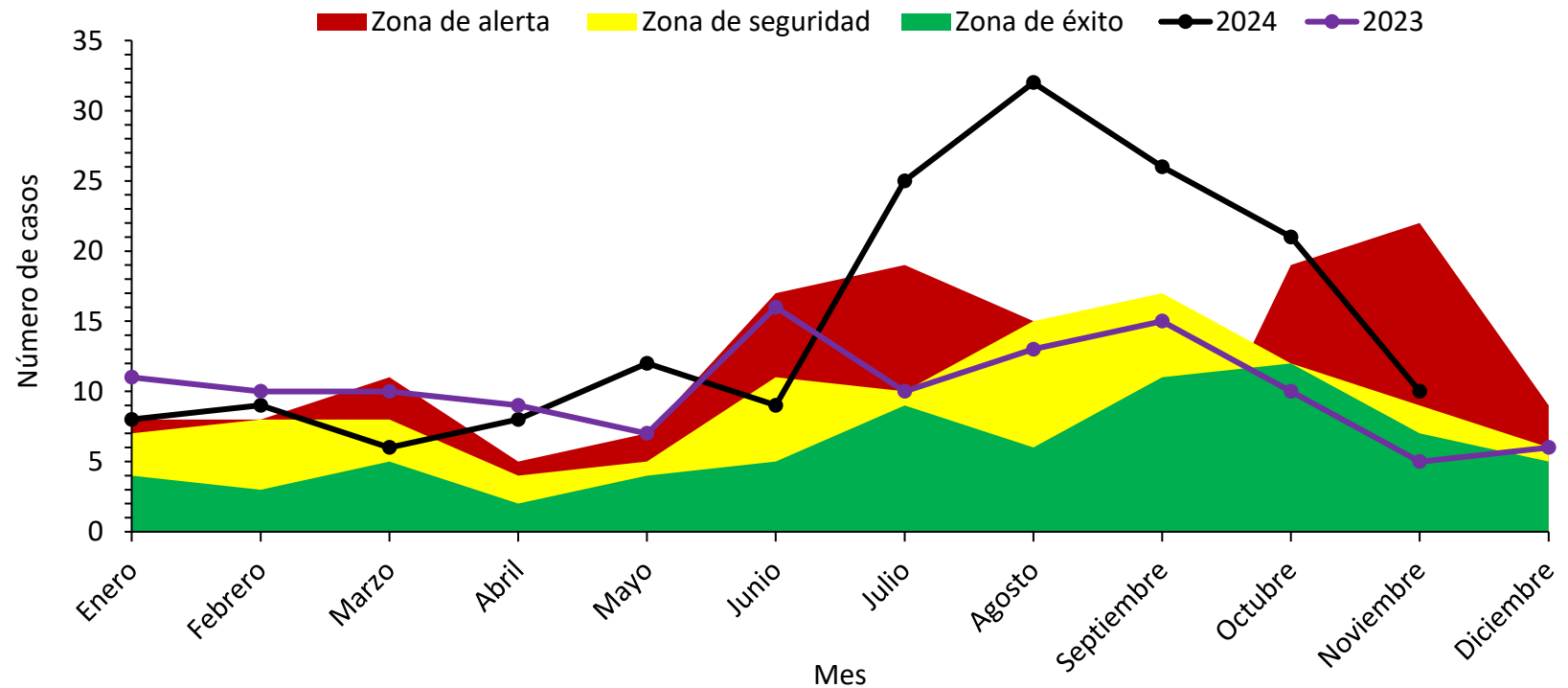


El canal endémico nos muestra el comportamiento histórico de la FMRR por mes.

Observamos que en los meses de julio, agosto, septiembre y octubre se han registrado casos por arriba de lo esperado.

En general, el riesgo incrementa para el segundo semestre del año.

Canal endémico por mes de FMRR en Sonora, 2024





# Medidas de Prevención **Rickettsia**



## **Elimina toda la maleza**

Las güinas y garrapatas se ocultan en la abundante vegetación



## **Revisa y baña a tu mascota**

De forma periódica, revísalo en su pecho y cuello, detrás de las patas, orejas, alrededor de la cola



## **Deshazte del escombros**

Como colchones viejos, botellas, llantas, ya que la garrapata o güina la utiliza de refugio



## **Revísate**

Diariamente en el cabello, dentro y detrás de orejas, ombligo, en medio de tus dedos (mano y pie), detrás de las rodillas



## **Limpia tu entorno**

Frecuentemente por dentro y por fuera; tapa todo hoyo en paredes, para evitar formación de nidos de güinas o garrapatas

# Directorio

Dr. José Luis Alomía Zegarra  
**Secretario de Salud Pública**

Dr. Jorge Laureano Eugenio  
**Director General de Promoción a la Salud y Prevención de Enfermedades**

Dr. Universo Ortiz Arballo  
**Director de Epidemiología**

Dr. Víctor Abel Coronado Félix  
**Subdirector de Vigilancia Epidemiológica**

Dra. Guadalupe Lydia Limón Millanes  
**Coordinadora de la Unidad de Inteligencia Epidemiológica y Emergencias en Salud**

QBC. Jesús Manuel Contreras García  
**Responsable del Sistema Especial de Enfermedades Transmitidas por Vector**